



UMEÅ UNIVERSITET

VÄLKOMMEN TILL KUNSKAPSVECKAN

WELCOME



UMEÅ UNIVERSITET

PSYKISK OHÄLSA I VÄSTERBOTTEN

– att hjälpas åt för våra barn och ungdomar

ANNELI IVARSSON

Professor & Barnläkare

Umeå Universitet &
Region Västerbottens
folkhälsoenhet

JESSIKA NYSTRÖM

Verksamhetsutvecklare
primärvård psykisk hälsa
Region Västerbotten

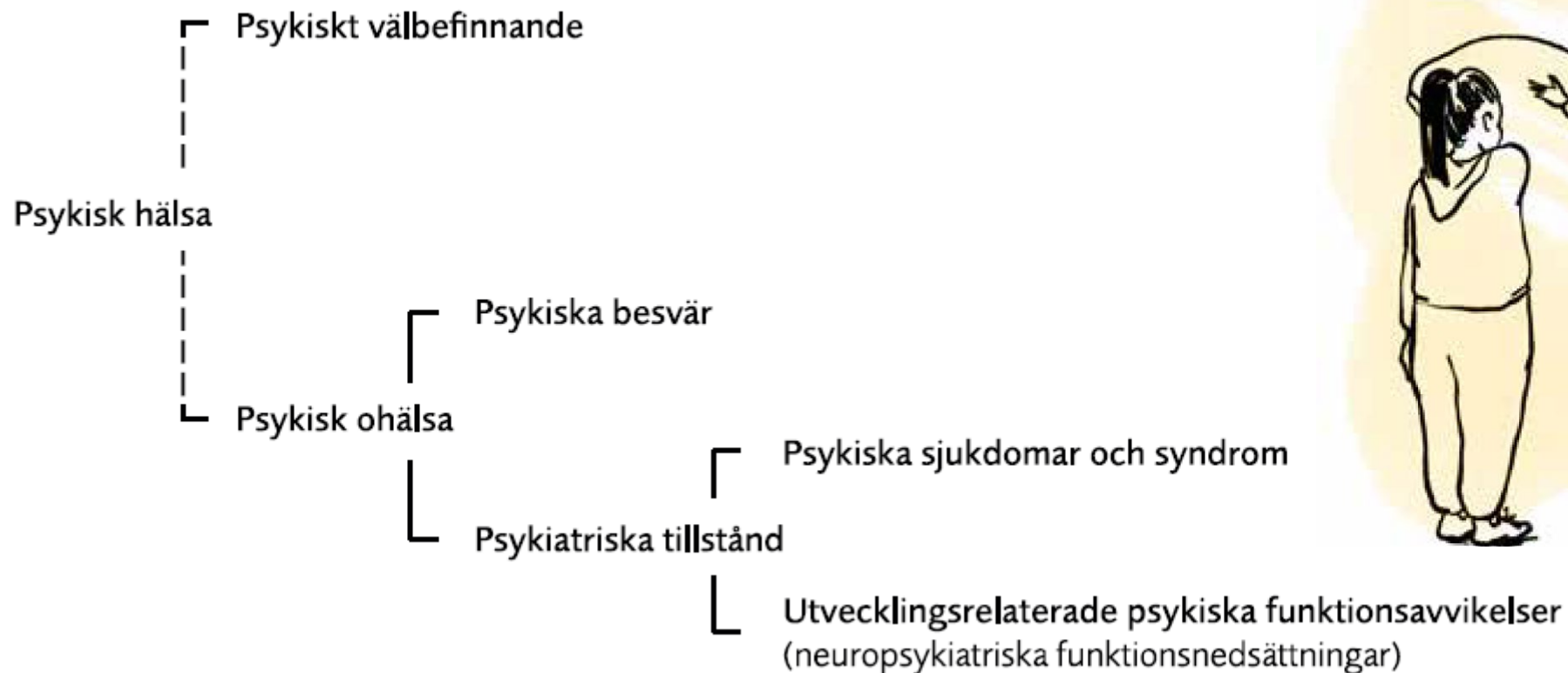
& Regional processledare
för HLT i Västerbotten

EMMA WASARA

Hälsoutvecklare och psykolog

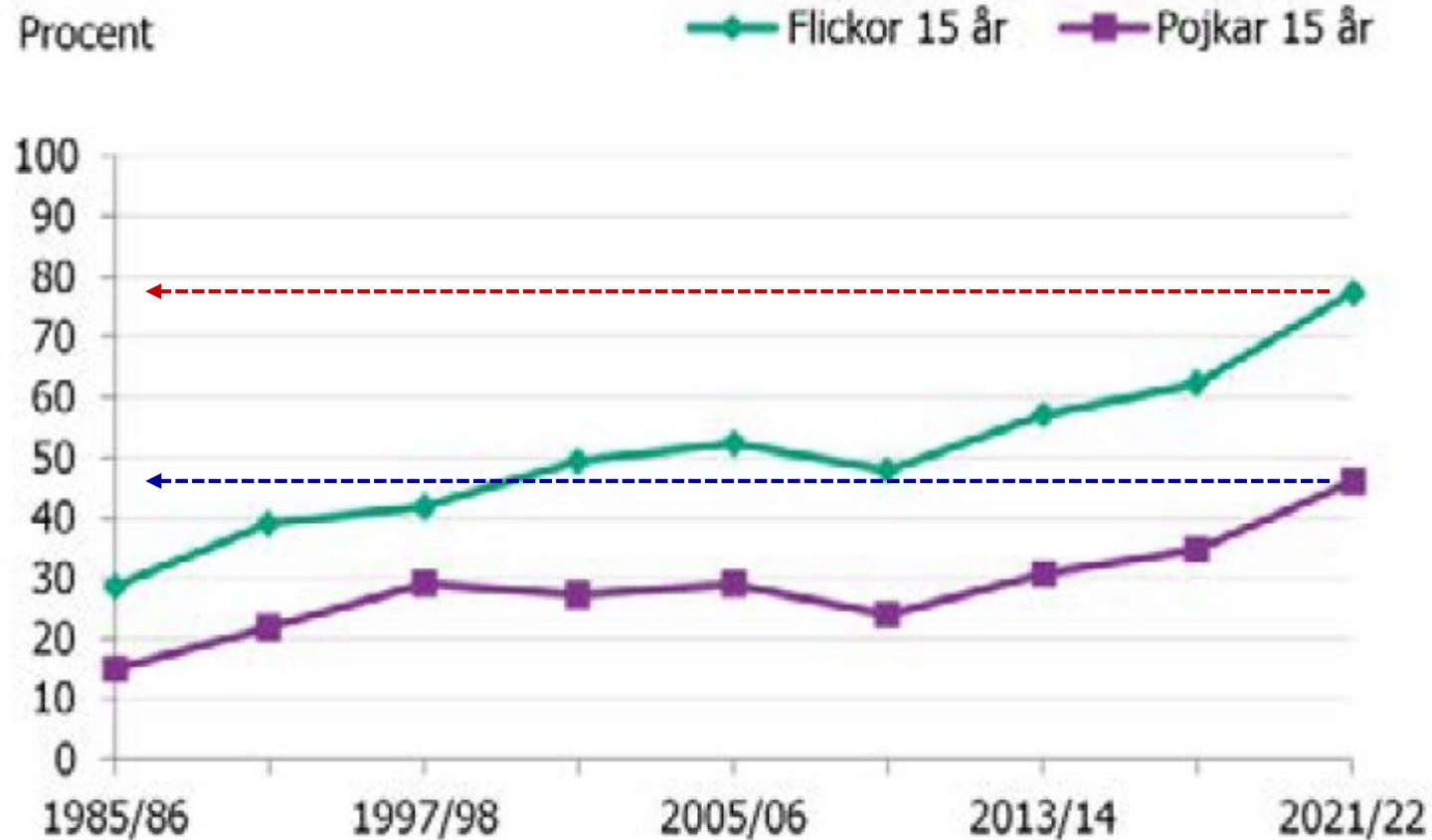
Region Västerbottens
folkhälsoenhet.

Myndighetsgemensam modell för att beskriva hur begrepp inom området psykisk hälsa förhåller sig till varandra



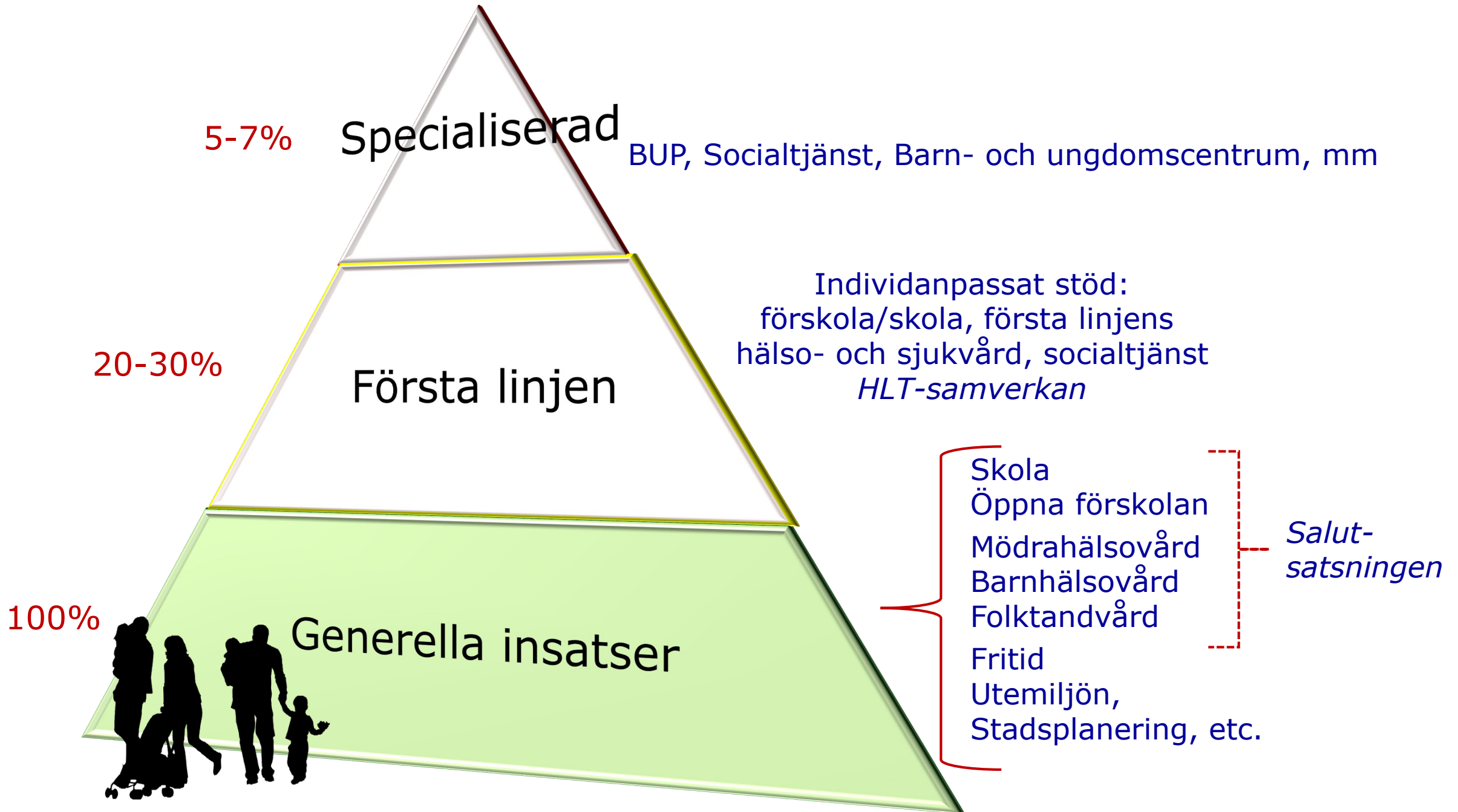
15-åringar med minst två självrapporterade besvär, mer än en gång i veckan, under de senaste 6 månaderna.

1985/86 – 2021/22



HBSC-SCL (Symptoms checklist):

- Huvudvärk
- Ont i magen
- Ont i ryggen
- Känt sig nere
- Varit irriterad eller på dåligt humör
- Känt sig nervös
- Haft svårt att somna
- Känt sig yr



Kontaktcenter barn och unga psykisk hälsa Västerbotten



1177
+ 2

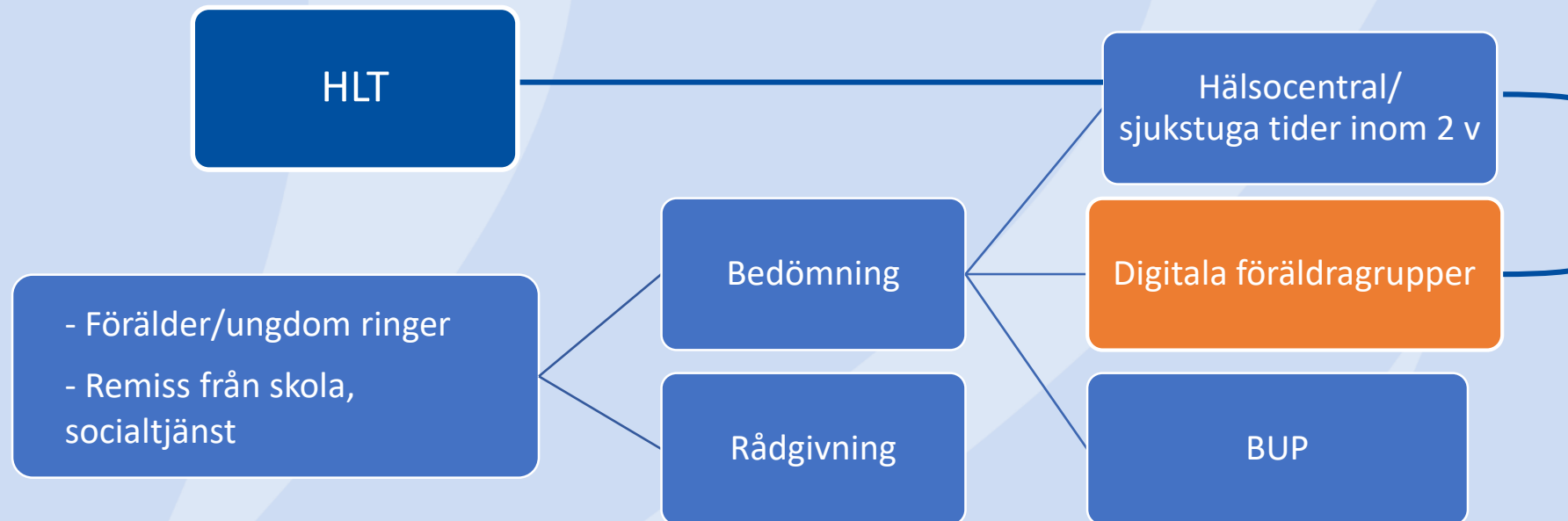
Vid frågor från professionella:
Tel 090-785 04 77



Kontaktcenter barn och unga psykisk hälsa Västerbotten - En väg in vid psykisk ohälsa



1177+ knappval 2



Föräldragrupper 6-12 år och 13-17 år

Oroliga barn - föräldrastrategier



Välkomna!



Kom ihåg att slå på kamera och mikrofon

Kontaktcenter barn och unga psykisk hälsa Västerbotten



AFFEKT - för dig med ett känsloladdat barn



Tillsammans – föräldrastrategier i vardagen



PSYKISK HÄLSA I TONÅREN – FÖRÄLDRASTÖD

TILFÄLLE 1 – ATT VARA FÖRÄLDER TILL EN TONÅRING OCH SAMTALSVERKTYG FÖR ATT STÄRKA RELATIONEN



På gång: föräldragrupp 3-5 år

2022

55 grupper

350 föräldrar fick insatsen

8% fortsatt 1:a linjen

7% fortsatt BUP

7% drop-out



An illustration of an iceberg floating in the ocean. The top part of the iceberg is above the water surface, while the much larger bottom part is submerged. The sky is blue with a sun in the top left corner. The water is dark blue.

Symtom –
Vad vi ser

Utagerande beteende

Livet i olag, stress

Livsfaktorer (sömn, mat,
droger)

Trauma

Depression

Ångest

Tvång

Smärta

Funktionssvårigheter; IF,
Autism, ADHD

Uppförandestörning

Föräldrar med psykisk
ohälsa

Föräldrar med missbruk

m.m.

Olika
orsaker kan
ge upphov
till liknande
symtom



Vad ser du?



Vi behöver alla verksamheters glasögon och perspektiv för att komma så nära verkligheten som möjligt

Vi behöver också barnets och föräldrarnas perspektiv!

I samverkan mellan förskola, skola, socialtjänst, hälso- och sjukvård och familjen kan vi på ett bättre sätt nå gemensamma mål för barnets bästa.



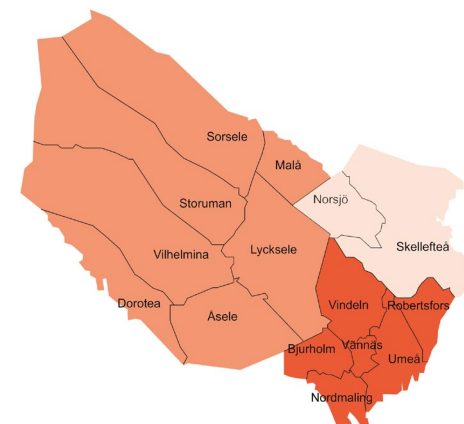
Hälsa Lärande Trygghet i Västerbotten



VÄSTERBOTTEN



Ett samarbete mellan hälso- och sjukvård, förskola/skola och socialtjänst – att med gemensamma krafter ge bästa möjliga stöd för barn och föräldrar som under en period i livet behöver det



HLT i Västerbotten



VÄSTERBOTTEN

Varför samverkan?

- Gemensamma mål för barnets bästa
- Resurserna samlas runt barnet
- Tvärprofessionellt - tydligare helhetsbild
- Effektivare insatser
- Gemensamt ansvar
- Tidsvinster – för alla



Samverkansmål

STRUKTURERAD
SAMVERKAN

TIDIGA
INSATSER

TVÄR-
PROFESSIONELLT



DELAKTIGA
BARN OCH
FÖRÄLDRAR

SAMORDNADE
INSATSER

KONKRETA
INSATSER

HLT
HÄLSA, LÄRANDE
TRYGGHET

VÄSTERBOTTEN



Röster från föräldrar:

”Utan samordning från skola och vården så krävs en enorm energi av mig som förälder som redan har slut på energi. Samordnat stöd gör att man kan slappna av och se helheten och verkligen orka hjälpa sitt barn.”



VÄSTERBOTTEN

SAMSSS – psykisk ohälsa

Samverkansrutin skola, socialtjänst,
hälso- och sjukvård vid psykisk ohälsa
hos barn och unga

Sammanställning av överenskomna arbetssätt i samverkan på uppdrag av den regionala
samverkansorganisationen Samråd vård och omsorg, Beredning barn och unga.
Gäller för skola, socialtjänst och hälso- och sjukvård i Västerbotten.



SAMverkan Skola, Socialtjänst och Sjukvård (SAMSSS)

- Överenskommelser; remissmall, rutiner
- Orienterande översiktsbild av flödet
- Verksamhetsbeskrivningar

[Länk till SAMSSS rutinen](#)



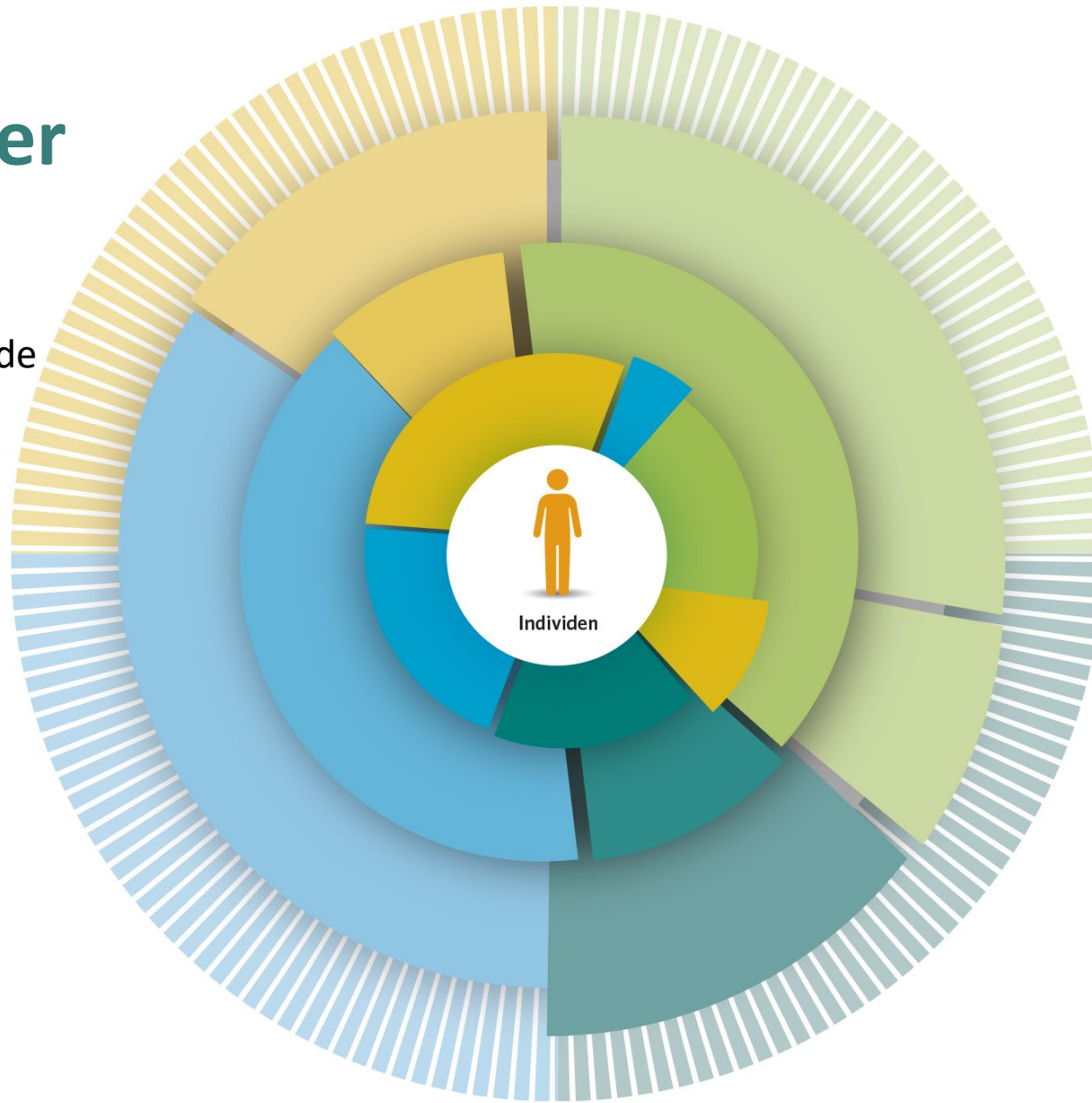
Vård- och insatsprogram

Nationellt system för kunskapsstyrning



Stegvisa insatser

- Främjande och förebyggande
- Tidiga insatser
- Riktade och specialiserade insatser
- Vid mer komplexa behov



Mer information

www.vardochinsats.se

PROGRAM

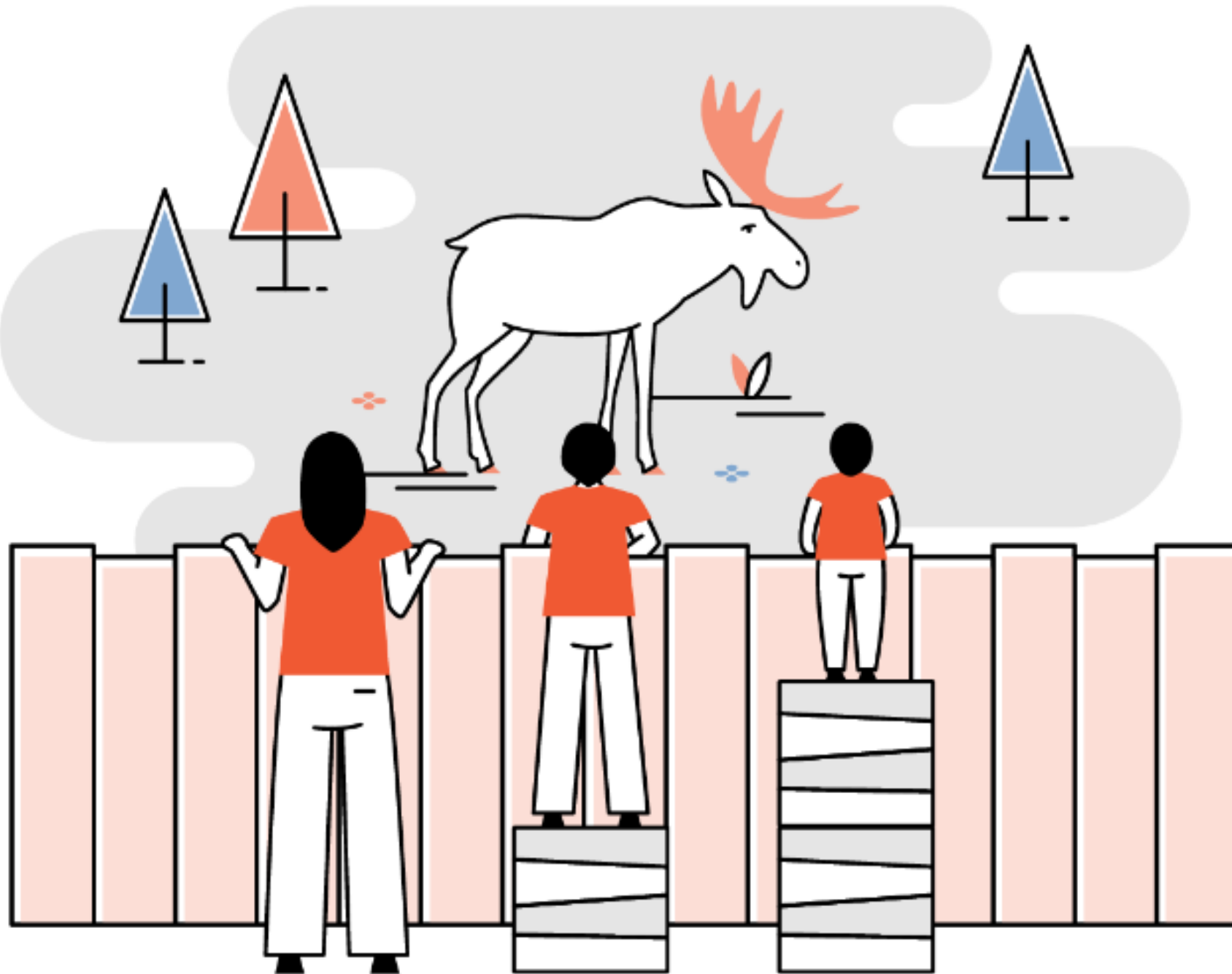
Adhd

Depression och ångestsyndrom

Missbruk och beroende

Schizofreni och liknande tillstånd

Självskadebeteende



Att göra olika
blir lika.....

Gör jämlikt –
gör skillnad!