



UMEÅ UNIVERSITET

Företagsforskarskolan för samverkan och innovation

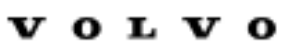
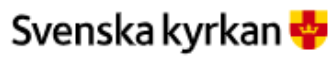
Bygger kunskap genom samarbete



Vad är Företagsforskarskolan?

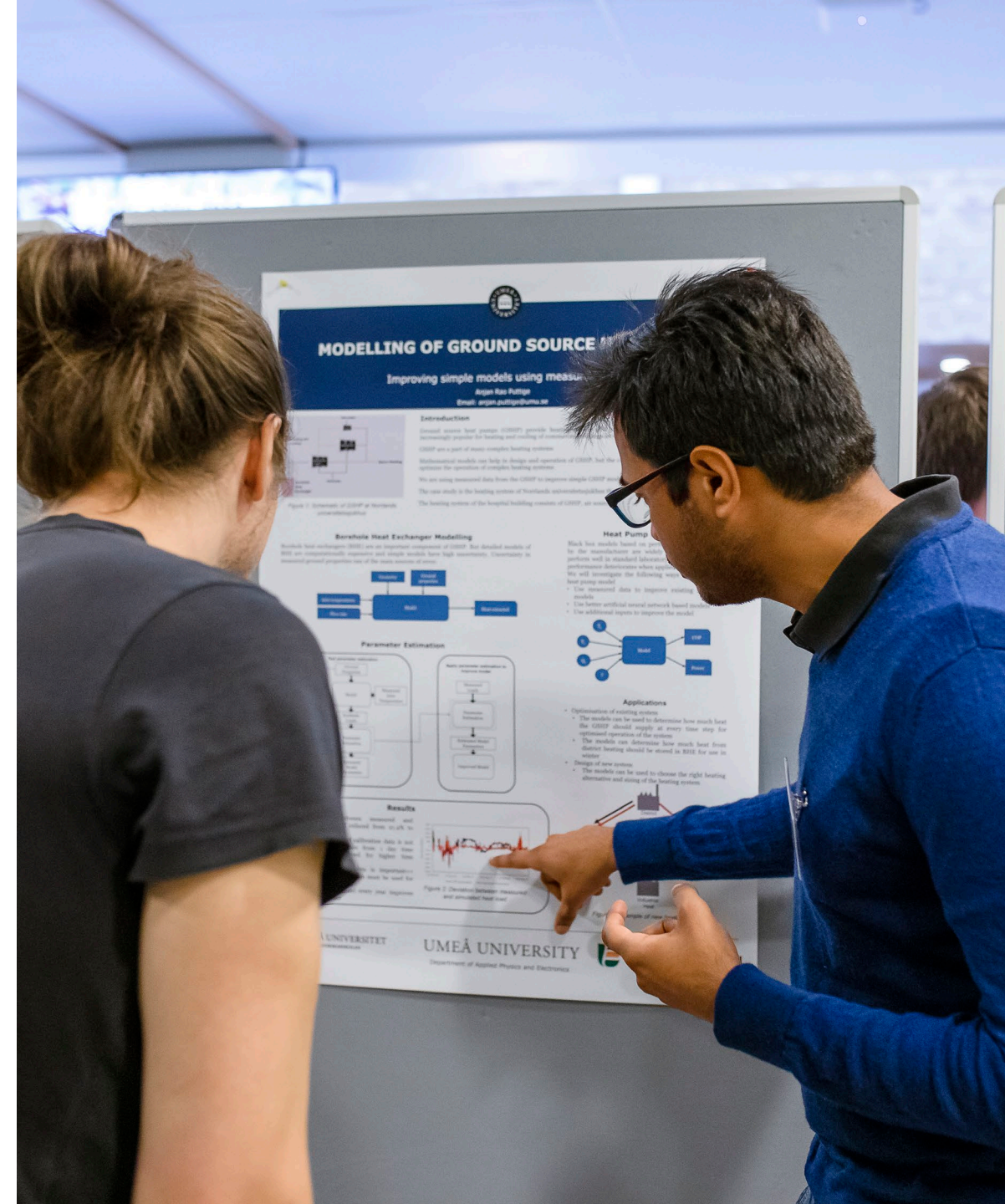
- Organisation inom Umeå universitet, grundad 2008
- En katalysator för samarbete mellan forskare och näringsliv, offentlig sektor och ideella organisationer
- Två årliga utlysningar för medfinansiering av doktorandprojekt
- Nästan 100 doktorandprojekt i samarbete med över 70 organisationer





Vad får du som forskningsledare?

- En fullt finansierad doktorand (50/50 Företagsforskarskolan och extern partner)
- Ett samarbete som främjar relevant forskning och utbildning
- Ökat genomslag för din forskning
- Partnerskap som ökar dina chanser till ytterligare extern finansiering
- Trygghet genom juridiska avtal och stöd från IDS



Vad får du som organisation?

- Tillgång till spetsforskning och ett nätverk av forskare
- En doktorand som fokuserar på forskning med relevans för din organisation
- En potentiell framtida medarbetare
- En praktisk lösning – universitetet ansvarar för doktorandens anställning och utbildning
- Långsiktigt samarbete med en forskargrupp och möjligheter till ytterligare extern finansiering





Skapa kontakter med andra forskare och organisationer genom samarbeten, studiebesök och praktik



Fördelaktigt upplägg för både akademi och industri

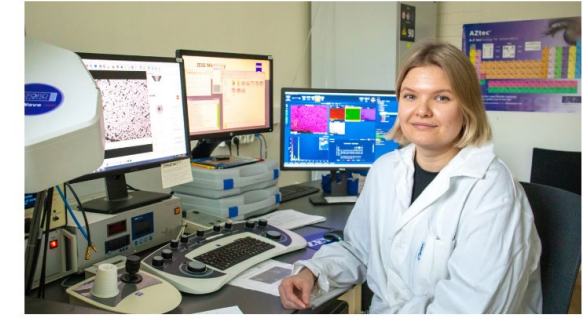


UMEÅ UNIVERSITET
FÖRETAGSFORSKARSKOLAN

Experiment banar väg för miljövänlig cement

NYHET Produktion av cement släpper ut stora mängder koldioxid. I Umeå arbetar en rad forskare i nära samarbete med industrin för att lösa problemet. Amanda Vikström, doktorand vid Företagsforskskolan, halkade in på ett bananskal i ett av de hetaste forskningsområdena just nu.

Text: Sara-Lena Brännström



Amanda Vikström doktorerar i hållbar produktion av cement. Här sitter hon vid ett svepelektronmikroskop, något hon ofta använder för att analysera sina prover. Bild: Anna-Lena Lindskog

Gör skillnad i samhället

svt NYHETER Nyheter Lokalt Sport SVT Play Barn Tv-tablå Alla program Om SVT

VÄSTERBOTTEN

Senaste avsnittet på SVT Play

Lokala Nyheter Västerbotten
Idag 09:33

Mest tittat Västerbotten

- Här vill Vattenfall bygga Sveriges största batteri – motsvarar 300 000 bilar
- Expert kritisk mot planerna: "Ine en vanlig situation"
- Gruvsandalen i Blåiken

Mest läst Västerbotten

- Vattenfall vill bygga Sveriges största batteri | Senaste - motsvarar 300 000 bilar
- Tak rasade in på ladugård utanför Robertfors - fans djur inne
- Elever i Vilhelmina kritiska till meddelanden av Norrland: "Får en konstig bild"

Kontakta SVT Nyheter Västerbotten

Hör Inga Denhag, docent och lektor vid Umeå universitet, berätta om det nya forskningsprojektet och varför hon tror att PTSD i glesbygd är underrapporterat. Foto: Lukas Deisinger/SVT

Långa avstånd för behandling av psykisk ohälsa i glesbygd – satsar på onlineterapi

PUBLICERAD 30 MAJ 2023

Ungdomar i glesbygd söker inte vård för psykisk ohälsa i samma utsträckning som andra. Det är också långa avstånd för att få

Få uppmärksamhet i media

UMEÅ UNIVERSITET

Start > Forskning > Omsorg och socialt arbete i en digital tid. Digitaliseringen av samhället och dess konsekvenser för Svenska kyrkans diakoni

Omsorg och socialt arbete i en digital tid: Digitaliseringen av samhället och dess konsekvenser för Svenska kyrkans diakoni

DOKTORANDPROJEKT inom Företagsforskskolan vid Umeå universitet

Syftet med forskningsprojektet är att bättre förstå vad som händer med Svenska kyrkans sociala arbete, med mötet med människor, och med den kyrkliga organisationen, när allt fler möten sker via digitala kanaler och plattformar.

Fokus på din forskningsfråga



Din framtida medarbetare?



Välkommen med din ansökan!

Mer information:
umu.se/foretagsforskarskolan



Du kan också ansöka om såddpengar för att initiera nya samarbeten (50 000 kronor)



UMEÅ UNIVERSITET
FÖRETAGSFORSKARSKOLAN

Kontakta oss!



Patrik Rydén, föreståndare
patrik.ryden@umu.se, 070-482 35 55



Charlotta Sundin, koordinator
charlotta.sundin@umu.se, 090-786 54 93



Linda Pommer, koordinator
linda.pommer@umu.se, 070-239 26 91

