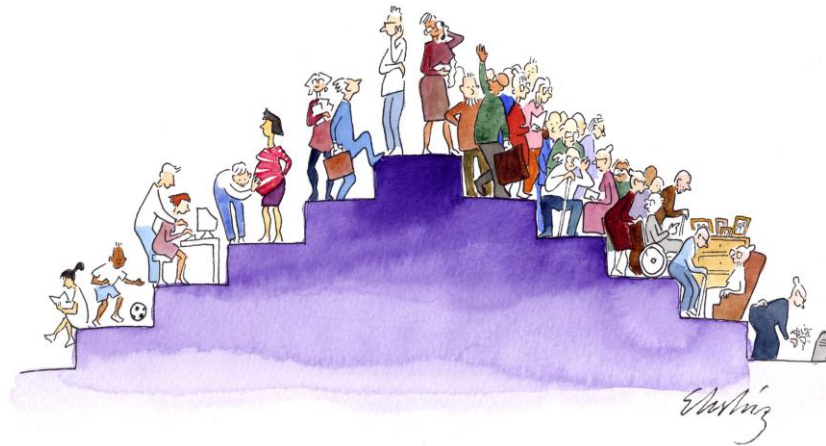




**Välkommen till Strategiska forskningsprogrammet vårds seminarium "Presentation av forskningsprojekt som beviljats finansiering inom ramen för SFP-V" den 27 september kl 13-16.30, Aulan, Vårdvetarhuset, Umeå universitet**



Forskningsfälten är följande:

- 1/ *Kvinnor och barns hälsa*
- 2/ *Människor som lever med kroniska sjukdomar*
- 3/ *Äldre med nedsatt aktivitet och delaktighet*
- 4/ *Cancer och palliativ vård och omsorg*
- 5/ *Hälso- och sjukvårdsforskning inom organisation, management, information och hälsoekonomi*

## PROGRAM

<i>Tid</i>	<i>Projekt</i>	<i>Ansvarig</i>
13.00-13.15	Presentation av forskningsprogrammet Vård (SFP-V)	<b>Bernspång Birgitta</b>
13.15-13.35	‘Gör de som vi säger?’ - självskattad hälsa, livskvalitet, välbefinnande och livsstil tre till fyra år efter graviditetsdiabetesdiagnos.	<b>Persson Margareta</b>
13.35-13.55	Att möjliggöra full delaktighet för personer med medfödda funktionsnedsättningar - interventioner som stödjer vardagsfungerande och socialt samspel	<b>Fisher Anne</b>
13.55-14.15	Förmåga att använda vardagsteknik efter förvärvad hjärnskada - betydelse, bedömning och intervention i daglig aktivitet.	<b>Larsson Lund Maria</b>
14.15-14.55	Långsiktig behandling av bipolär affektiv sjukdom med stämningsstabiliserande medicin: suicidprevention och risken av allvarliga biverkningar	<b>Salander Renberg Ellinor</b>
14.55-15.20	Kaffe	
15.20-15.40	Utvärdering av hälsostödjande samtal med familjer där en familjemedlem insjuknat i stroke.	<b>Saveman Britt-Inger</b>
15.40-16.00	Effekter av lokal högrepetitiv muskelträning hos patienter med kronisk obstruktiv lungsjukdom (KOL).	<b>Wadell Karin</b>
16.00-16.20	Aktivitetsbaserade hälsorelaterade åtgärder – en interventionsstudie riktad mot hälsa, aktivitet och delaktighet bland seniorer.	<b>Nilsson Ingeborg</b>
16.20-16.40	Utvärdering av Västerbottenmodellen, en intervention med stöd av koordinatörer och läkare på hälsocentraler för att påverka sjukskrivningslängd och rehabilitering	<b>Bernspång Birgitta</b>
16.40-17.00	Att använda systematisk och kontinuerlig uppföljning och mätning som stöd för lärande och utveckling inom vården	<b>Elisabet Höög</b>
	Avslutning	<b>Bernspång Birgitta</b>