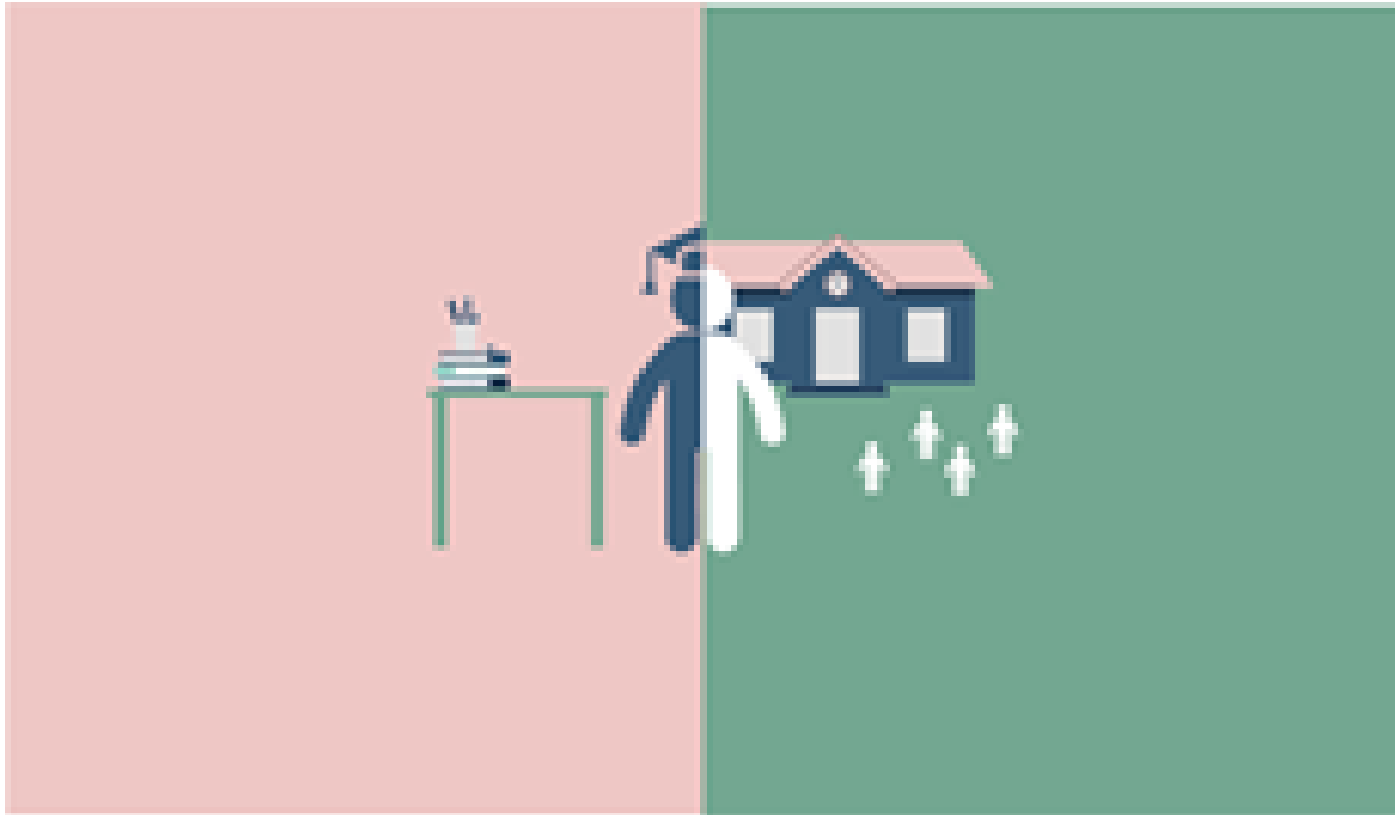


ARBETSINTEGRERAD LÄRARUTBILDNING (AIL)



UMEÅ UNIVERSITET

- 9.00** Inledning, presentation
- 9.20** Arbetsintegrerad lärarutbildning (AIL)
- 9.50** Gruppdiskussioner med paus
- 10.50** Något från grupperna
- 11.10** Avslutning



UMEA UNIVERSITET

ARBETSINTEGRERAD LÄRARUTBILDNING (AIL)

Regeringsuppdrag år 2020 – 2026

Höja utbildnings kvalitet - stärka kopplingen teori och praktik

Yrkeserfarenhet under sin utbildning

Kompetensförsörjning av lärare

Elevers rätt till likvärdig utbildning

Läraryrket har blivit möjligt för fler

t ex bor långt från Umeå universitet, karriärväxlare, mitt i livet



UMEÅ UNIVERSITET



AIL EN SAMVERKAN

Två projektgrupper

Överenskommelse Lärarhögskolan och skolhuvudmän (kommunala)

Antal platser

Parallell antagning och anställningsprocess

Upplägg, ansvar och kommunikation

Kontaktperson

Lärarutbildningskontrakt

Årshjul

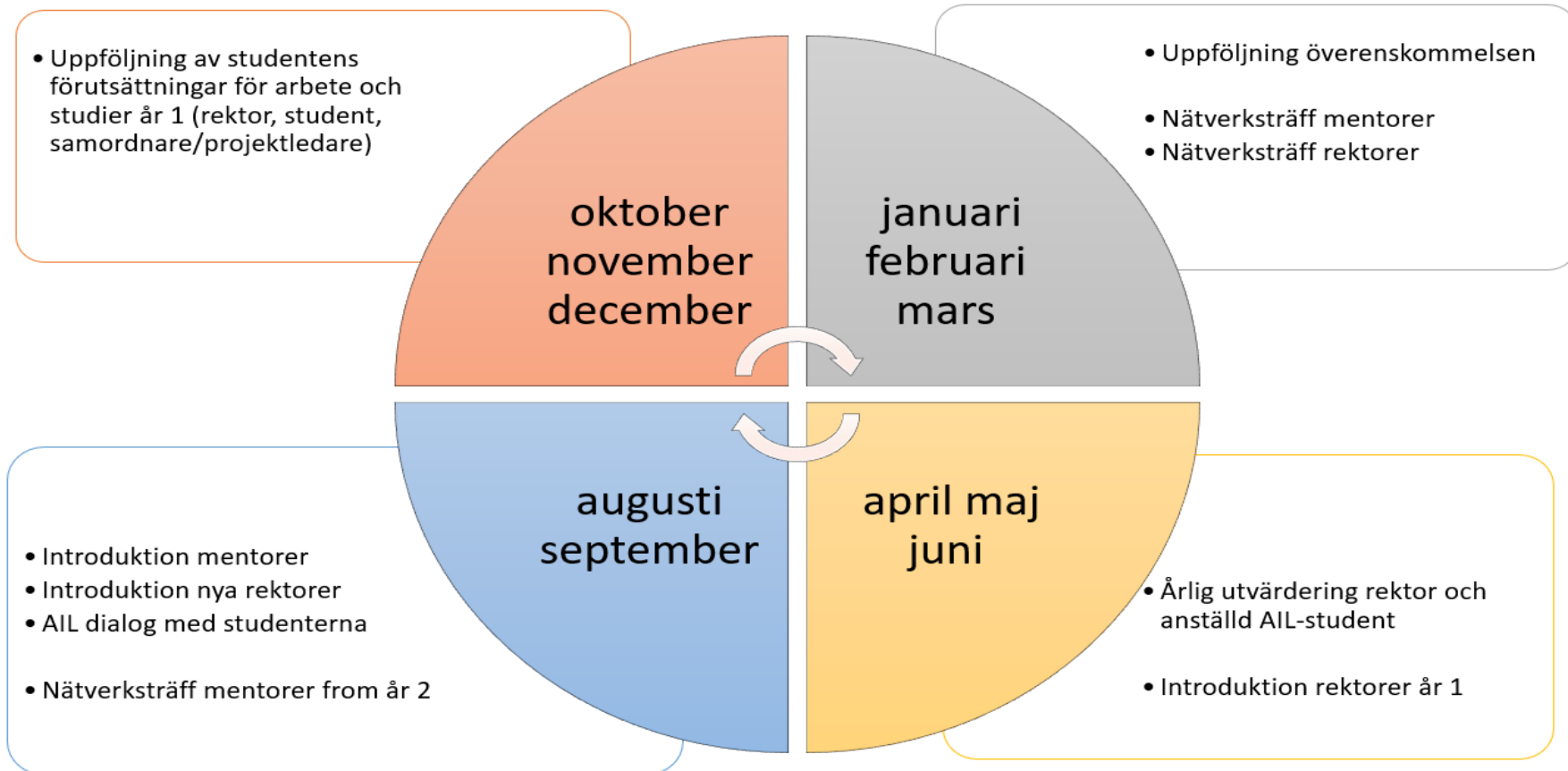
Handbok



UMEÅ UNIVERSITET



ÅRSHJUL FÖR SAMARBETET



TVÅ AIL INRIKTNINGAR

| | |
|----------------------------------|-------------------|
| Grundlärarprogrammet årskurs 4-6 | ht 2021 – vt 2026 |
| Grundlärarprogrammet fritidshem | ht 2022 – vt 2026 |

Samma utbildningsplan som campus (4-6 med två sommarkurser)

75 procent studietakt (två dagar möjliga för schemaläggning)

50 procents arbete (tre dagar möjliga för schemaläggning)

Nät och distansbaserad undervisning, några fysiska träffar/termin

Geografiska basgrupper kopplade till lärnod/lärcentrum



UMEÅ UNIVERSITET



ANTAGNING ANSTÄLLNING

Digitala informationsträffar - även lotsat sökande till VAL

Tidig antagningsomgång via antagning.se

Varje skolhuvudman/kommun en egen anmälningsskod

Urval ht 21 Betyg 50%/Högskoleprov 50%

Urval ht 22 Betyg 34%/Högskoleprov 33%/Alternativt urval 33%

Ansökan om anställning till skolhuvudman

Antagna intervjuas av skolhuvudman

Kompetensprofil studier och arbete

Intervjuguide och bedömningsmatris

Studievägledning – inte sökt anställning inte fått anställning

Förväntas arbeta under halva utbildningsperioden

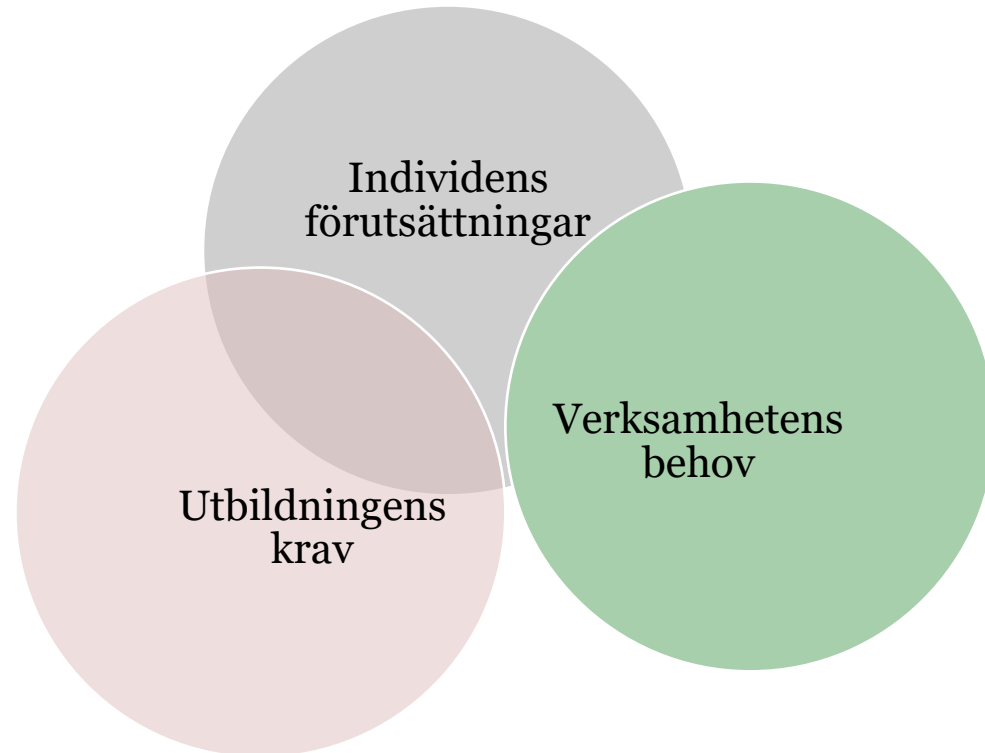
Fältstudier



UMEÅ UNIVERSITET



STUDENT OCH ANSTÄLLD



FAKTA

Inriktning 4-6

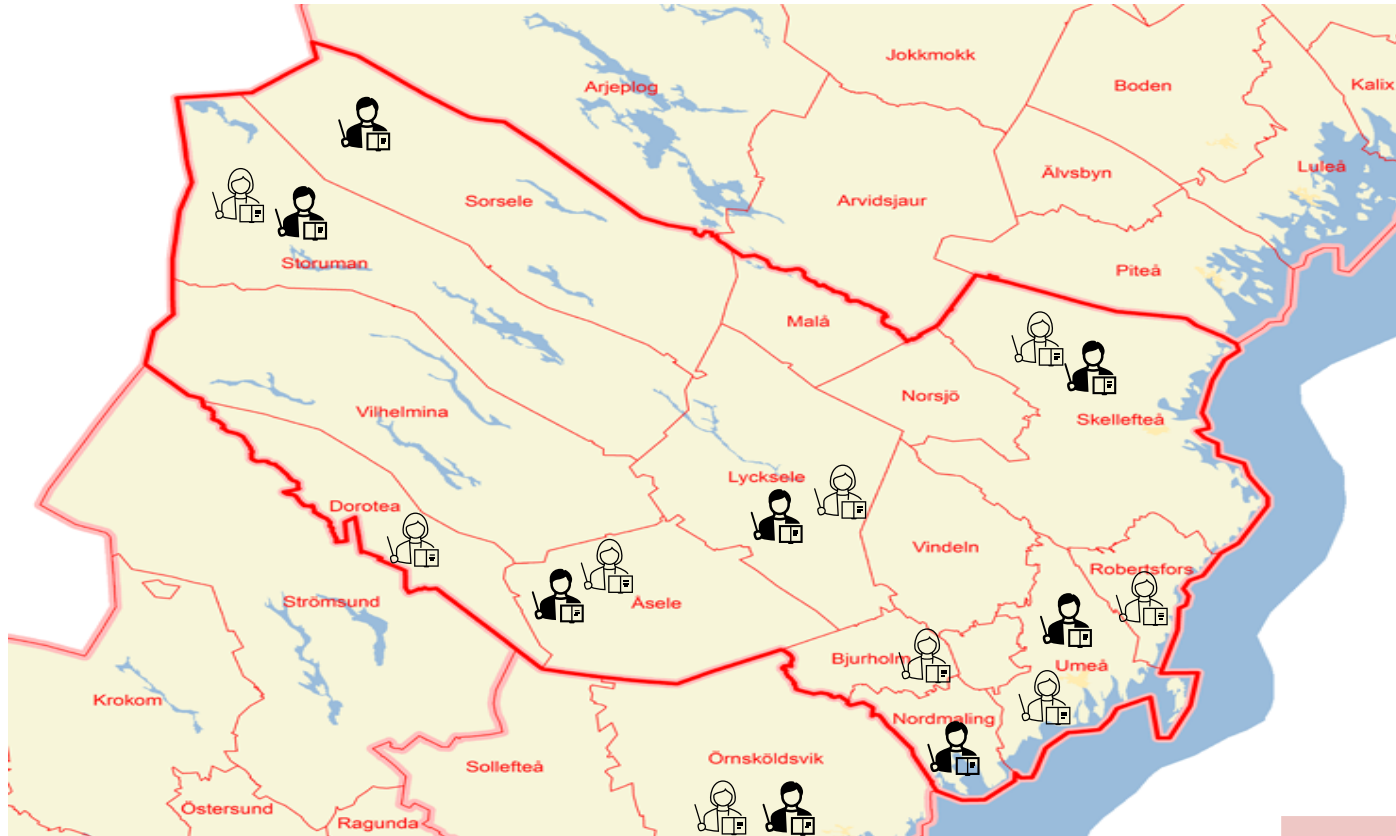
| | |
|--|------------|
| Planeringstal/lärarytbildningsplats (kommun) | 28 (12) |
| Totalt antal sökande (antal behöriga) | 261 (191) |
| Antal sökande per plats | 7 (4,5-40) |
| Antagna | 30 |
| Antal studenter efter första kursen (kommun) | 24 (10) |
| Studieavbrott t om 221020 | 7 |

Inriktning fritidshem

| | |
|--|--------------|
| Planeringstal och lärarytbildningsplatser (kommun) | 36 (13) |
| Totalt antal sökande (antal behöriga) | 256 (173) |
| Antal sökande per plats | 5,3 (2,9-18) |
| Antagna | 33 |
| Antal studenter efter första kursen (kommun) | 26 (9) |



11 KOMMUNER MED 43 AIL-STUDENTER



AIL åk 4-6



AIL fritidshem

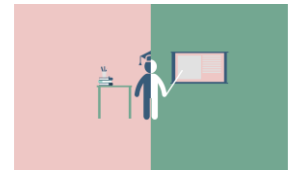


UMEÅ UNIVERSITET



PROCESSUTVÄRDERING

- Två gordiska knutar?
 - Antagning och anställning (avsaknad av nationellt regelverk)
 - 125 procent är mycket
- Positiva erfarenheter
 - Samarbetsformer
 - Genomförandet
 - Kommunikation
 - Svårt med intern förankring (hos båda parterna)
- Framtidens AIL
 - Nationellt regelverk
 - Utvecklat ett upplägg för AIL t ex VFU, teori och praktik
 - Samordnat AIL utbud i Norr



LÄNKAR OCH KONTAKTUPPGIFTER

Projektledare: Katarina Markström

katarina.markstrom@umu.se

Arbetsintegrerad lärarutbildning (umu.se)

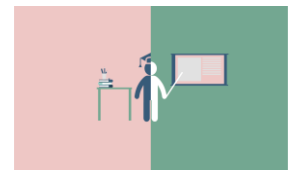
överenskommelsen

lärarutbildningskontraktet

processutvärderingen



UMEÅ UNIVERSITET



GRUPPDISKUSSIONER

Vad ser ni för möjligheter och utmaningar med arbetsintegrerad lärarutbildning?

Hur kan studievägledning stödja sökande att hitta sin rätta väg till lärarexamen?

Hur kan studievägledning arbeta med personer som gjort studieavbrott och som senare vill nå sin lärarexamen?

