

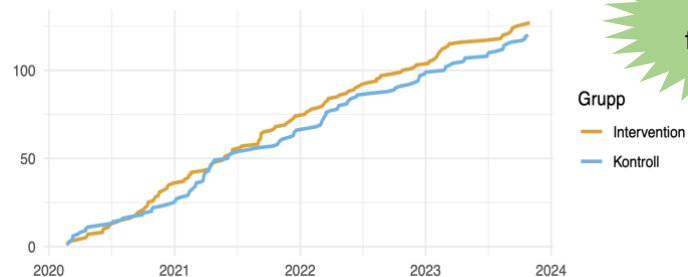
Nyheter och information om nationella DIRECT-studien #12

Ett samarbete inom svensk onkogenetik

DIRECT är en klinisk RCT som inkluderar familjer med gPV i *BRCA1*, *BRCA2*, *PALB2*, *MLH1*, *MSH2*, *MSH6*, *PMS2*, familjär bröstcancer eller familjär kolorektal cancer.

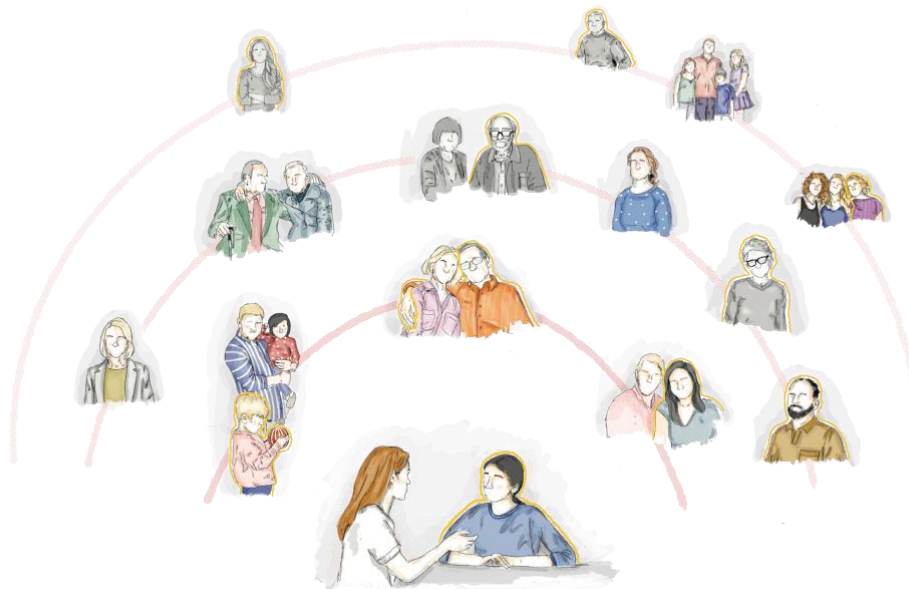
I interventionsarmen erbjuds probanden att brev sänds direkt till släktingar. I kontrollarmen gör vi som vanligt.

Vi utvärderar hur stor andel av berörda släktingarna som kontaktat vården ett år senare.



>240
familjer

Tusen tack till er alla i Lund, Göteborg och Umeå som har bidrar till datainsamling. Nu har vi avslutat rekrytering av studiedeltagare och är vi ganska snart i mål!



De tre första artiklarna från DIRECT är nu publicerade!

Via kvalitativa studier har vi utforskat 1) berörda släktingars erfarenheter av att få ett brev via studien, och 2) hur patienter som deltog i studien förhöll sig till informations spridning. Hur studien genomförs finns i detalj beskrivet i 3) det publicerade studieprotokollet. Vi förväntas kunna rapportera slutgiltigt utfallsmått under våren 2025.

Länkar till artiklarna från studien:

- [1. EJHG \(2024\): At-risk relatives' experience of receiving a direct letter from healthcare](#)
- [2. EJHG \(2024\): RCT-participants' perceptions and practices on risk disclosure](#)
- [3. Trials \(2024\): DIRECT study protocol](#)

Trevlig vår önskar Anna Rosén och DIRECT-gänget

