

- 1 En histopatologisk undersökning av en patient med idiopatisk lungfibros uppvisar bland annat hyperplasi av typ II pneumocyter.

Vilken funktion har typ II pneumocyter?

Välj ett alternativ:

- utsöndring av mucin
- fagocytos av främmande ämnen
- bygger upp blod-luftbarriären
- genomsläpplighet för gasutbyte
- utsöndring av surfaktant



Totalpoäng: 1

- 2 Fibroblaster har en nyckelroll för bildandet av extracellulär matrix i bindväven.

Vilken molekyl krävs för att fibroblaster ska binda till kollagen och kunna migrera i vävnaderna?

Välj ett alternativ:

- cadherin
- transferrin
- integrin
- selectin
- occludin



Totalpoäng: 1

3 Malaria är en av många sjukdomar som orsakas av protozoer.

Vilken protozo orsakar malaria?

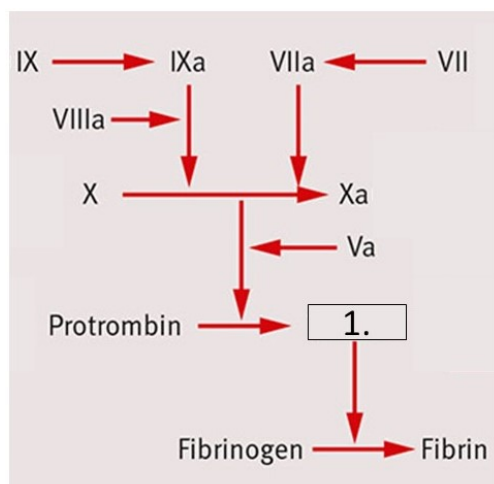
Välj ett alternativ:

- Entamoeba histolytica
- Leishmania donovani
- Plasmodium falciparum
- Toxoplasma gondii
- Trypanosoma brucei



Totalpoäng: 1

4 Bilden nedan visar koagulationskaskaden.



Namnet på enzymet som utför den sista reaktionen har ersatts med siffran 1.

Vilket enzym motsvarar siffran 1 i bilden?

Välj ett alternativ:

- antitrombin
- heparin
- plasmin
- plasminogen
- trombin



Totalpoäng: 1

- 5 Bertil är 65 år och har sedan tidigare hypertoni, övervikt, hyperlipidemi och ärftlighet för gikt. Han kommer nu till dig på hälsocentralen på grund av ett plötsligt svullet knä. Han har tidigare haft en svullen tå som gick över med ett par dagars NSAID-behandling. Bertil har ingen feber och mår rätt bra förutom sitt onda knä.

Du misstänker gikt i knäleden.

Med vilken diagnostisk metod verifierar du diagnosen?

Välj ett alternativ:

- ledvätskemikroskopi
- slätröntgen av knäleden
- blodprov avseende S-Urat
- MR av knäleden
- blodprov avseende P-Urea



Totalpoäng: 1

- 6 Kristina, 63 år, har insjuknat med nydebuterad reumatoid artrit (RA). Som led i utredningen remitterar du Kristina för slätröntgen av händer och fötter.

Vilket röntgenfynd är typiskt för RA?

Välj ett alternativ:

- ankylos
- pencil in cup*
- sakroiliit
- spondylos
- usurering



Totalpoäng: 1

- 7 Alva, 33 år, födde sitt första barn vaginalt för 7 dagar sedan. Hon har nu feber, sjukdomskänsla och måttligt ont i buken. Hon ammar sitt barn och har normala urintömningar utan sveda.

Status: Uterus är palpatoriskt ömmande och avslaget luktar illa. Temperatur 38,5 °C, bröstet ej ömmande och utan rodnader.

Vilken är den mest sannolika diagnosen?

Välj ett alternativ:

- salpingit
- bakteriell mastit
- endometrit
- urinvägsinfektion
- bakteriell vaginos



Totalpoäng: 1

- 8 Gravida kvinnor har en ökad risk att utveckla karpaltunnelsyndrom.

Vilken behandling bör i första hand övervägas vid karpaltunnelsyndrom hos gravida?

Välj ett alternativ:

- Högläge av handen
- Stödskena för handleden
- NSAID i tablettform
- Vätskedrivande behandling
- Kirurgisk klyvning av karpaltunneln



Totalpoäng: 1

9 Livsmedelsverket utfärdar rekommendationer gällande kost under graviditet. Vilka gravida rekommenderas tillskott av D-vitamin?

Välj ett alternativ:

- De som alltid bär heltäckande klädsel
- De som röker >10 cigaretter/dag
- De med inflammatorisk tarmsjukdom
- De som inte äter ägg
- De som äter fisk



Totalpoäng: 1

10 Kajsa är gravid i vecka 12 och kommer för cellprovtagning.

Hon har inte några vaginala besvär men slemhinnorna i slidan är rodnade. Vaginal fluor är flockig, vit och tjock samt vidhäftar delvis till vaginalväggarna.

Wet smear visar denna bild:



Vilken är den troliga diagnosen?

Välj ett alternativ:

- atrofisk kolpit
- bakteriell vaginos
- trichomonasinfektion
- vaginal candidainfektion
- vaginal herpes simplexinfektion



Totalpoäng: 1

11 Vi saknar så kallade antivirala läkemedel mot många virusorsakade infektioner och sjukdomar, men det finns några undantag. Numera används en kombinationsbehandling med flera olika antivirala mediciner (ART) för att behandla HIV-infektioner.

Varför är detta att föredra över behandling med enbart ett läkemedel i taget?

Välj ett alternativ:

- Kombinationsbehandling med flera läkemedel förbättrar finansiering av nödvändig läkemedelsutveckling.
- HIV är ett RNA-virus med hög mutationshastighet. Behandling med flera olika läkemedel samtidigt ökar effektiviteten och minskar risken för resistensutveckling. ✓
- HIV är ett intracellulärt virus vilket gör det extra svåråtkomligt och behandling måste därför ske med flera olika läkemedel samtidigt
- HIV är ett intracellulärt virus som gömmer sig i våra B-celler. Eftersom dessa celler är immunceller och del av vårt immunsvaret mot virusinfektioner krävs behandling med flera olika läkemedel samtidigt för att bekämpa detta virus.
- HIV är ett RNA-virus med hög mutationshastighet. Behandling med flera olika läkemedel samtidigt ökar effektiviteten och ökar risken för resistensutveckling

Totalpoäng: 1

12 Vi saknar så kallade antivirala läkemedel mot många virusorsakade infektioner och sjukdomar, men det finns några undantag. Integrashämmare kan användas för att inhibera HIV.

På vilket sätt reducerar integrashämmare HIV-infektionen?

Välj ett alternativ:

- De binder till receptorer på cellens yta och förhindrar att viruset tar sig in i cellen
- De inkorporerar falska byggstenar i virusets genom under replikeringen vilket förhindrar produktionen av nya viruspartiklar.
- De förhindrar att virusets arvs massa sätts ihop med människans arvs massa och på så sätt minskar produktionen av nya viruspartiklar. ✓
- De binder till det virala proteasets aktiva yta och förhindrar klyvning av det virala polyproteinet. Detta förhindrar aktivering av virala proteiner och produktion av nya viruspartiklar
- De förhindrar klyvning av sialinsyra på cellens yta vilket gör att de färdiga viruspartiklarna klibbar fast vid cellen de vill lämna och därmed hämmas spridningen av viruset.

Totalpoäng: 1

13 Vi saknar så kallade antivirala läkemedel mot många virusorsakade infektioner och sjukdomar, men det finns några undantag.

Nukleosid- och nukleotidanaloger kan bland annat användas för att bekämpa herpesvirus.

Hur fungerar dessa analoger?

Välj ett alternativ:

- Binder till utsidan av herpesviruset och blockerar på så sätt viruset från binda till sina målceller
- Blockerar de receptorer som herpesviruset binder till på celler
- Utgör "falsa byggstenar" som blockerar kopieringen av virusets genom ✓
- Blockerar DNA/RNA-polymeraset genom att binda till dess aktiva yta
- Förhindrar produktionen av nya viruspartiklar genom att binda till det virala poly-proteinet

Totalpoäng: 1

14 Alva, 23 år, har allergisk rhinokonjunktivit mot pollen. Hon tycker att besvären är värst under våren (lövsprickning) men har rätt uttalade besvär även senare under sommaren.

Besvären har tilltagit med åren, tidigare hade hon god symtomlindring av peroralt antihistamin och lokalbehandling i ögon och näsa. De senaste somrarna har hon även fått korta orala steroidkurer vid några tillfällen för att nå symtomfrihet.

Hon kommer nu på remiss från Hälsocentralen till Lung- och Allergimottagningen med frågeställningen "Allergenspecifik immunterapi (AIT)".

Inför bedömning om AIT krävs att man verifierar att patienten har en IgE-medierad allergi mot aktuella allergen (i detta fall i första hand björk och eventuellt timotej).

Vilken undersökning/provtagning kan verifiera att patienten har en IgE-medierad allergi?

Välj ett alternativ:

- allergena komponenter
- Phadiatop
- pricktest ✓
- total-IgE
- tryptas

Totalpoäng: 1

- 15** Du träffar en man med kronisk obstruktiv lungsjukdom (KOL) på hälsocentralen. Han har hittills behandlats med en kombination av LAMA/LABA (långverkande antikolinergikum + långverkande β_2 -stimulerare). Du funderar nu på om han har behov att ytterligare tilläggs av läkemedel. När finns indikation för tillägg av ICS (inhalationssteroid) hos denna man?

Välj ett alternativ:

- Kronisk bronkit + mMRC (*Modified Medical Research Council Dyspnea Scale*) >2
- FEV₁ < 60% av förväntat värde
- CAT (*COPD Assessment Test*) >18
- Två behandlingskrävande exacerbationer senaste året
- pO₂ 8,0 kPa, oxygensaturation 92%

Totalpoäng: 1

- 16** Du träffade en patient med nydiagnostiserad astma på mottagningen för två veckor sedan. Patienten ringer nu till mottagningen och klagar över heshet. Du misstänker att något av de läkemedel du förskrev har bidragit till dessa symtom. För vilket läkemedel är heshet beskrivet som biverkan?

Välj ett alternativ:

- budesonid (ICS, inhalationskortison)
- formoterol (LABA, långverkande β_2 -stimulerare)
- montelukast (LTRA, leukotrienantagonist)
- terbutalin (SABA, kortverkande β_2 -stimulerare)
- tiotropium (LAMA, långverkande antikolinergikum)

Totalpoäng: 1

17 Eva, 23 år, har besvär med rinnande, kliande ögon samt nästäppa och nysningar under våren i samband med lövsprickningen. Trots behandling med peroralt antihistamin, nasalsteroider och antihistamin ögondroppar har hon mycket besvär och är dessutom tröttare än vanligt under aktuell period.

Eva har fått tid för nybesök på Lung- och allergimottagningen första veckan i maj för bedömning angående allergen-specifik immunterapi (AIT) mot björkpollenallergi.

Inför läkarbesöket får Eva göra en pricktest med standardpanel björk, gräs, häst, hund och katt. Det blir ingen reaktion på pricktestet och det visar sig att Eva glömt göra uppehåll med antihistamin.

För att kunna starta AIT krävs att Evas björkpollenallergin kan verifieras.

Vilket är nu det bästa alternativet för att verifiera Evas misstänkta björkpollenallergi?

Välj ett alternativ:

- nytt pricktest påföljande dag
- blodprov för analys av Phadiatop
- provtagning total-IgE under pollenssäsongen
- nytt pricktest i anslutning till nästa pollenssäsong
- blodprov för analys av antikroppar mot björkpollen (specifikt IgE) ✓

Totalpoäng: 1

- 18** Hugo är 74 år och röker 10 cigaretter om dagen. Han har sedan cirka 10 år insulinbehandling för diabetes och känd KOL.

För en månad sedan vårdades Hugo på länsdelssjukhusets medicinavdelning för radiologiskt verifierad pneumoni och han kommer nu på återbesök till dig på Hälsocentralen.

Hugo tycker att han känner sig ganska återställd efter lunginflammationen.

CAT (COPD Assessment Test) visar samma värde som ett år tidigare; 12. Spirometri är också oförändrad och efter bronkdilatation motsvarande KOL stadium 2, FEV1 är 65 % av förväntat.

Både B-SR och P-CRP är normala.

Du funderar över om det finns skäl till ytterligare uppföljning.

Vilken åtgärd bör du vidta?

Välj ett alternativ:

- Ber KOL-sköterskan kontrollera Hugos inhalationsteknik
- Remittera Hugo för kontrollröntgen av lungor
- Du finner inga skäl till ytterligare uppföljning
- Boka tid för snar 6-minuters gångtest.
- Remitterar Hugo för multidisciplinär KOL-rehabilitering

Totalpoäng: 1

- 19** Det finns flera olika modeller för "hälsans bestämningsfaktorer". Vilken typ av faktor/determinant är levnadsvanor?

Välj ett alternativ:

- distal
- miljömässig
- proximal
- psykosocial
- strukturell

Totalpoäng: 1

- 20** Vissa forskningsfrågor undersöks bäst med kvantitativa epidemiologiska metoder.
Tänk dig att du ska undersöka de långsiktiga hälsoeffekterna av att barn exponeras för cigarettök i hemmet.
Vilken typ av studiedesign bör du välja?

Välj ett alternativ:

- experimentell studie (*experimental*)
- fall-kontrollstudie (*case-control*)
- fallstudie (*case study*)
- kohortstudie (*cohort*)
- observationsstudie (*observational*)



Totalpoäng: 1

- 21** Alzheimers sjukdom är en progredierande hjärnsjukdom som leder till en konstellation av symptom.
Vilket sinnessystem blir vanligen tidigast försämrat vid Alzheimers sjukdom?

Välj ett alternativ:

- balanssinnet
- hörseln
- luktsinnet
- smärtekänsligheten
- synen



Totalpoäng: 1

22 Många hjärnområden är involverade i kontrollen av andningen.

Det finns emellertid särskilda neuronala kretsar som är ansvariga för att generera andningens grundläggande, rytmiska motoriska aktivitet.

Var i CNS är dessa nervkretsar belägna?

Välj ett alternativ:

- cerebellums djupa kärnor
- medulla oblongata
- mesencephalon
- pons
- prefrontala kortex



Totalpoäng: 1

23 Hormoner och signalsubstanser kan grupperas på många olika sätt beroende hur de frisätts och verkar.

Vad är karaktäristiskt för *autokrin* signalering?

Välj ett alternativ:

- signalsubstansen frisätts från samma celltyp som binder den
- signalsubstansen frisätts med återkoppling ("closed-loop")
- signalsubstansen frisätts utan återkoppling ("open-loop")
- frisättningen av signalsubstansen sker automatiskt utan yttre påverkan
- frisättningen sker automatiskt med en diurnal rytm ("dygnsrytm")



Totalpoäng: 1

24 *Growth hormone* (GH) är kritisk för människans tillväxt från 2-åldern till slutet av puberteten. GH befrämjar denna tillväxt genom att stimulera frisättningen av ett annat hormon.

Vilket hormon gäller det?

Välj ett alternativ:

glukagon

IGF-1



insulin

somatostatin

testosteron

Totalpoäng: 1

25 Molekyler behöver ständigt transporteras mot koncentrationsgradienter över cellmembran. För det krävs alltid energi.

Ett exempel är transport av kaliumjoner in i celler via $\text{Na}^+\text{K}^+\text{ATPase}$ och ett annat är när primärurinen i proximala tubuli i princip töms på glukos med hjälp av SGLT1.

Vilken är den omedelbara energikällan för transporten av glukos via SGLT1 i proximala tubuli?

Välj ett alternativ:

ATP

Acetyl-CoA

Glukos

Tubulicellernas $\text{Na}^+\text{K}^+\text{ATPase}$

Transmembran skillnad i $[\text{Na}^+]$



Totalpoäng: 1

26 Vid Sjögrens syndrom drabbas exokrina körtlar av kronisk inflammation och orsakar typiskt torra ögon och muntorrhet.

Ett skäl till att patienter med detta syndrom kan drabbas av B12-brist är den försämrade förmågan hos de inflammerade spottkörtlarna att tillföra saliven proteinet *haptocorrin* (också känt som *R-factor*, *transcobalamin 1* och *cobalophilin*)

Vilken är haptocorrins funktion?

Välj ett alternativ:

- skydda B12 mot magsäckens låga pH ✓
- stimulera frisättningen av *intrinsic factor*
- underlätta upptaget av B12 i magsäcken
- förstärka bindningen av B12 till *intrinsic factor*
- transportera B12 över slemhinnan i distala ileum

Totalpoäng: 1

27 En 60-årig kvinna utvecklar efter en stroke onormala rörelser i höger arm och ben. I vaket tillstånd uppvisar hon utan uppenbar anledning ballistiska rörelser i synnerhet i armen.

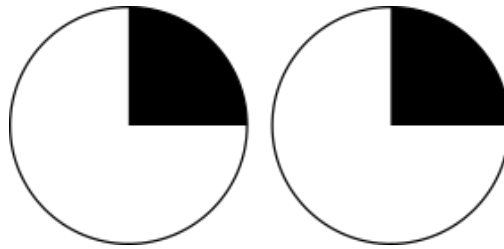
Vilken hjärnstruktur har troligen skadats?

Välj ett alternativ:

- cerebellum
- frontalkortex
- nucleus subthalamicus ✓
- parietalkortex
- pons

Totalpoäng: 1

- 28 En kvinna söker vård då att hon fått "något" fel på synen. Synfältsundersökning visar bortfall (=svart) enligt följande:



Var förväntas skadan vara belägen?

Välj ett alternativ:

- i nedre vänstra delen av retina bilateralt
- nära chiasma opticum
- nära vänster colliculus superior
- i vänster temporallob
- primära synkortex (V1)



Totalpoäng: 1

- 29 Somatostatin produceras i många av kroppens organ. I Langerhanska öarna produceras somatostatin av δ -celler och är involverad i regleringen av endokrina pankreas. Somatostatins främsta effekt är att hämma frisättningen av hormon från Langerhanska öarna inklusive insulin.

Frisättningen av vilket annat hormon från Langerhanska öarna hämmas av somatostatin?

Välj ett alternativ:

- cholecystokinin
- ghrelin
- glukagon
- pankreaspolypeptid
- sekretin



Totalpoäng: 1

30 Att försöka utlösa sträckreflexer ingår i en neurologisk undersökning.
Vilka nervtrådar är ansvariga för att styra muskelpolarnas mekaniska känslighet?

Välj ett alternativ:

- α -afferenter
- β -efferenter
- β - och γ -efferenter
- γ -efferenter
- C-efferenter



Totalpoäng: 1

31 ~~Candida auris är en svampart som kan orsaka allvarliga systemiska infektioner, särskilt hos patienter med nedsatt immunförsvar. Att känna till smittvägarna är viktigt för smittskyddsåtgärder.~~

~~Vilken är den vanligaste smittvägen för systemiska infektioner med Candida auris?~~

Välj ett alternativ:

- ~~direktkontakt med infekterad hud~~
- ~~droppsmitta~~
- ~~inandning av luftburna sporer~~
- ~~konsumtion av kontaminerad mat~~
- ~~kontakt via kontaminerade ytor~~



Totalpoäng: 1

32 Med EKG registreras hjärtats elektriska aktivitet och illustreras som en funktion av tiden. Vilken elektrisk aktivitet motsvaras av P-vågen?

Välj ett alternativ:

- fortledningen av depolarisationen genom AV-noden
- fortledningen av depolarisationen genom kammarskiljeväggen
- förmakens depolarisation ✓
- kamrarnas depolarisation
- kamrarnas repolarisation

Totalpoäng: 1

33 Cellerna som bygger upp hjärtat är specialiserade för att klara av olika uppgifter. Vilken huvudsaklig funktion har den celltyp som finns i hjärtats Purkinjefibrer?

Välj ett alternativ:

- autonom innervation
- fortleda aktionspotentialer ✓
- impulsgenerering
- kraftgenerering
- trycksensorik

Totalpoäng: 1

34 På undersökningar utförda med datortomografi används Hounsfield-enheter (HU) för att ange olika strukturers attenuering.

Vad motsvarar $HU = 0$?

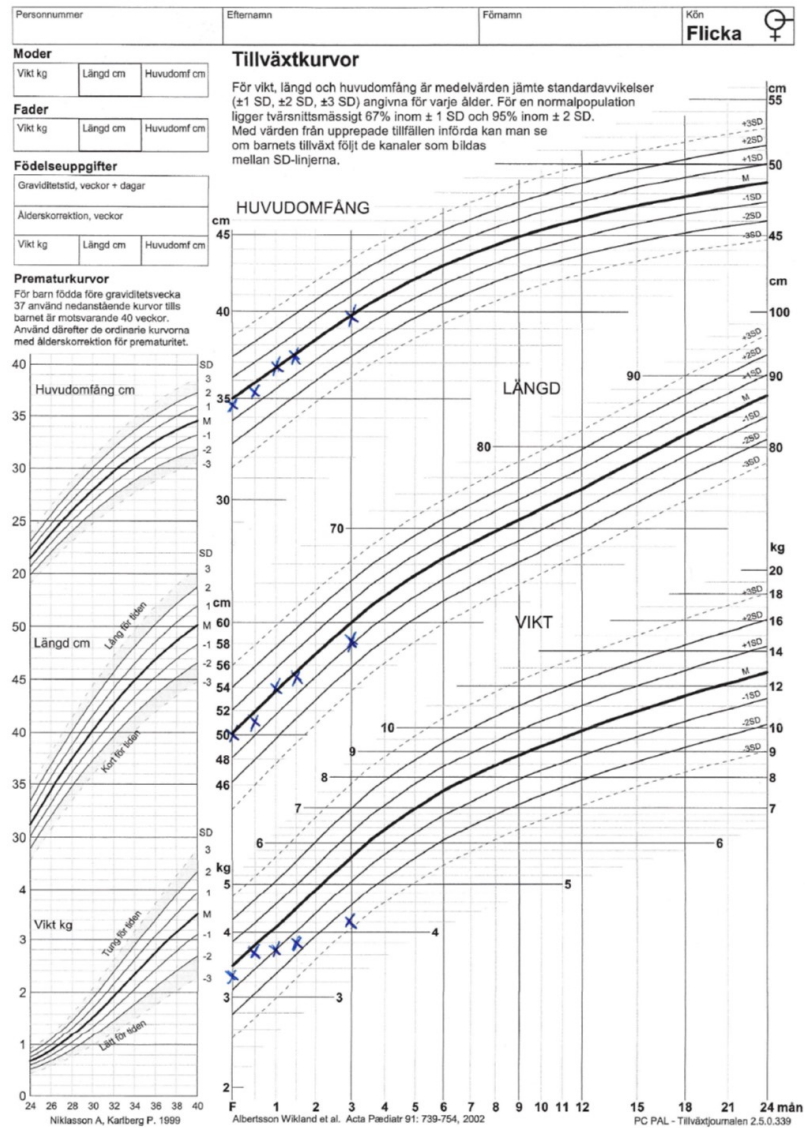
Välj ett alternativ:

- ben
- blod
- fett
- luft
- vatten



Totalpoäng: 1

35 Du arbetar på Barnvårdscentralen när sjuksköterskan visar dig en tillväxtkurva på 3 månader gamla Karin:



Vilken åtgärd bör du vidta?

Välj ett alternativ:

- Skicka remiss till barnkliniken för påverkad viktutveckling
- Ringa till familjen och be dem söka akut på barnklinik
- Expektans då viktvariation med amningspuckel är mycket vanligt hos barn
- Fördjupa anamnes och status då viktutvecklingen är påverkad
- Ger rådet till sköterskan att ge barnet fetthaltig mat

Totalpoäng: 1

- 36** Kalle, 24 år, har drabbats av en psykos och behandlas med risperidon (ett neuroleptikum). Risperidons verkningsmekanism är att blockera en viss typ av receptorer vars överaktivitet delvis anses förklara Kalles psykotiska symptom. Vilken typ av receptorer gäller det?

Välj ett alternativ:

- α_1 -receptorer
- dopamin-1-receptorer
- dopamin-2-receptorer ✓
- muskarina (M_1)-receptorer
- serotinergera ($5HT_1$)-receptorer

Totalpoäng: 1

- 37** Autonoma nervsystemet består av det sympatiska och parasympatiska nervsystemet. Sympatiska nervsystemet använder främst en specifik neurotransmittor för att påverka perifera effektorgan. Vilken neurotransmittor?

Välj ett alternativ:

- acetylkolin
- adrenalin
- dopamin
- noradrenalin ✓
- serotonin

Totalpoäng: 1

- 38** Stina är 45 år och väger 60 kg. Hon ska få behandling med oxikodon 5 mg × 3.
Du ber en av dina studenter att se vad som står om oxikodon i FASS under rubriken Farmakokinetik. Studenten meddelar dig att hon räknat ut att distributionsvolymen är 156 L.
Hur tolkar du bäst informationen?

Välj ett alternativ:

- Läkemedlet ansamlas framför allt fettväven ✓
- Läkemedlet är kraftigt bundet till plasmaalbumin
- Läkemedlet binds till benvävnad
- Läkemedlet ansamlas i levern
- Orimligt då Stina väger 60 kg vilket inte kan motsvara 156 L

Totalpoäng: 1

- 39** Anna och Erik har varit gifta i 10 år. För fem år sedan uppkom en önskan om att skaffa barn, men Anna har inte blivit gravid. Paret har gått på utredning och man har beslutat sig för att genomgå *in vitro*-fertilisering.
Anna och Erik har bestämt sig för det "långa protokollet". Det betyder att man ska ta ut ägg från Anna genom att först blockera den naturliga ägglossningen och därefter på konstgjord väg initiera ägglossning.
Vilket hormon kommer Anna att få för att blockera ägglossningen?

Välj ett alternativ:

- FSH
- GnRH ✓
- LH
- progesteron
- östrogen

Totalpoäng: 1

40 Angèle, 20 år, söker vård på grund av utebliven menstruation sedan 1,5 år. Angèle utvecklade anorexi i tonåren och sjukhusvårdades för detta. Uppnådde därefter normal vikt och förbättrad psykisk hälsa. Hon tränar nu nästan varje dag och har återigen minskat i vikt och är nu underviktig.

På vilken organnivå återfinns den mest troliga primära orsaken till Angéles amenorré?

Välj ett alternativ:

- Binjuren
- Hypothalamus
- Uterus
- Hypofysen
- Ovariet



Totalpoäng: 1

41 Du träffar på strokeavdelningen Viktor, 72 år, som insjuknat med plötsligt påkommen högersidig svaghet i arm och ben samt hängande mungipa. Han kom till sjukhuset 30 timmar efter symtomdebut med samma symtom som vid insjuknandet: NIHSS 3 poäng. Datortomografi av hjärnan vid ankomst var helt utan anmärkning.

Viktor har nu vårdats två dygn på strokeavdelningen. Symtomen har under vårdtiden succesivt förbättrats och han är nu symtomfri (NIHSS 0 poäng). Viktor känner sig helt återställd.

Hur bedömer du bäst Viktors tillstånd?

Välj ett alternativ:

- han har inte cerebrovaskulär sjukdom
- han har haft en ischemisk stroke
- en MR behövs för att avgöra om cerebrovaskulär sjukdom föreligger
- han har haft en TIA
- han har ett intracerebralt hematom



Totalpoäng: 1

42 Du är läkare på en strokeavdelning och ska skriva ut en 79-årig man som har vårdats för en ischemisk stroke. Du ser över hans sekundärprevention.

Han är insatt på acetylsalicylsyra (3 veckors behandling), klopido­grel, ACE-hämmare och tiaziddiuretika. Hans lipidstatus visar (referensvärden):

P-Kolesterol 4.9 mmol/L (3,9-7,8)

fP-LDL: 2.8 mmol/L (2,0-5,3)

Vad bör du göra givet hans blodfetter?

Välj ett alternativ:

- ge kostinformation och beställ nytt lipidstatus om 3 månader
- ordinera atorvastatin
- ordinera ezetimib
- ordinera PCSK9-hämmare
- ingen ytterligare åtgärd är indicerad

Totalpoäng: 1

43 En 67-årig man kommer in som *Rädda hjärnan*-larm med vänstersidig hemipares och neglekt. Patienten hittades av sin sambo för 1 timme sedan. Sambon hade då varit borta från hemmet i två timmar men patienten mådde då bra. Då DT-hjärna visar en normal bild utan tecken på ischemi eller blödning ser du till att trombolysbehandling påbörjas.

Du funderar på om patienten kan vara aktuell för trombektomi.

Vilken information behöver du ha nu för att veta om det är aktuellt med trombektomi?

Välj ett alternativ:

- om patienten har effekt av trombolysbehandling
- exakt när patienten insjuknade
- vad patienten har för poäng på NIHSS
- om patienten behandlas med någon antikoagulantia
- om det finns någon påvisbar ocklusion på DT-angio

Totalpoäng: 1

44 Flush och diarréer är inte ovanliga symtom vid metastaserad neuroendokrin tunntarmstumör (SI-NET, carcinoid). Dessa symtom medieras av en cirkulerande neurotransmittor i blodet och detta kan utnyttjas både för diagnostik och behandling.

Vilken neurotransmittor är kopplad till SI-NET-symtomen?

Välj ett alternativ:

- acetylkolin
- dopamin
- glutamat
- noradrenalin
- serotonin



Totalpoäng: 1

45 En 72-årig man söker vård på Hälsocentralen på grund av oregelbunden hjärtrytm sedan drygt en månad. Han har tappat en del av sin ork men mår i övrigt bra.

Han tycker att han är väsentligen frisk men han behandlas med T. enalapril 10 mg 1×1 mot högt blodtryck.

Vilken undersökning bör inleda din vidare handläggning?

Välj ett alternativ:

- koronarangiografi
- arbets-EKG
- EKG
- 24-timmars blodtrycksmätning
- ekokardiografi



Totalpoäng: 1

- 46** Hans, 62 år, har genomgått ekokardiografi. Han har en måttligt tät aortastenosis men en klaffarea på 1,2 cm². Han är fysiskt aktiv, har inga symtom från hjärtat och är i övrigt frisk. Du planerar återbesök om 6 månader med ekokardiografi. Vilken medicinering ska sättas in på för att minska risken att klaffen blir sämre?

Välj ett alternativ:

- acetylsalicylsyra, betablockare, ACE-hämmare och lipidsänkare
- acetylsalicylsyra, betablockare och lipidsänkare
- acetylsalicylsyra och lipidsänkare
- lipidsänkare
- ingen medicinering ✓

Totalpoäng: 1

- 47** 70-åriga Berit har legat inlagd ett dygn på strokeavdelningen på grund av övergående svaghet i höger kroppshalva under 30 min. Akut datortomografi av hjärnan visade inga patologiska fynd. Berit är sedan tidigare frisk och har ingen klaffsjukdom. Hon är helt återställd och skall skrivas ut. Den kontinuerliga EKG-övervakningen visar förmaksflimmer. Vilken blodförtunnande medicinering bör hon förskrivas?

Välj ett alternativ:

- Acetylsalicylsyra
- Acetylsalicylsyra och klopidogrel i tre veckor och därefter enbart klopidogrel
- Eliquis (Apixaban) ("NOAK") ✓
- Klopidogrel
- Waran (Warfarin)

Totalpoäng: 1

- 48** 89-åringe Frank är inlagd för en urinvägsinfektion på sjukhuset. Det framkommer att han drabbades av en höftfraktur efter fall i det egna hemmet för ett år sedan. Frakturen opererades framgångsrikt, men Frank har sedan dess börjat få allt svårare att sköta sina dagliga sysslor. Dottern uppger att hon måste stötta med matlagning, städning, tvätt och se till att han har rätt mediciner i sin dosett. Frank har MMSE 29/30.

Franks urinvägsinfektion bedöms färdigbehandlad och planering inför hemgången påbörjas.

Frank är trött men motsätter sig inte att åka hem. Dottern Maria har meddelat avdelningssjuksköterskan att hon inte tycker att Frank skall skrivas hem förrän om en vecka då hon återkommit från en sedan länge planerad semesterresa till Mallorca. Det finns tyvärr inga andra anhöriga eller vänner som kan hjälpa honom under denna tid.

Det är brist på vårdplatser på sjukhuset.

Hur handläggs Frank mest lämpligt?

Välj ett alternativ:

- Frank får ligga kvar på avdelningen tills dottern återvänt
- Remiss skrivs till sjukhuset rehabiliteringsavdelning
- Frank får åka hem utan stödinsatser idag
- Frank får åka hem när beviljade hemtjänstinsatser kan starta
- Remiss skrivs till sjukhuset geriatriska avdelning

Totalpoäng: 1

- 49** Neurulering är den embryologiska process då neuralröret sluts och grunderna för det centrala nervsystemet läggs.

Under vilken utvecklingsvecka hos mänskliga embryon sker huvudsakligen neuruleringen?

Välj ett alternativ:

- Vecka 2
- Vecka 4
- Vecka 6
- Vecka 8
- Vecka 10

Totalpoäng: 1

50 Proteiner består av polypeptider som bildar en hierarki strukturnivåer som stabiliseras av olika interaktioner inklusive alfa-helix och beta-flak.

Vilken interaktion stabiliserar båda dessa interaktioner?

Välj ett alternativ:

- hydrofob interaktion
- jonbindning
- peptidbindning
- svavelbryggor
- vätebindning



Totalpoäng: 1

51 Elin är 28 år och ammar sitt 5 veckor gamla barn. Under den senaste veckan har hon utvecklat en ömmande röd svullnad på utsidan av höger bröst. Hon känner sig trött och har lite feber.

Du palperar en 3×3 cm stor resistens i bröstet.

Vilken diagnos är mest sannolik?

Välj ett alternativ:

- bröstabscess
- fibroadenom
- galactocele
- inflammatorisk mammarcancer
- svullen lymfkörtel



Totalpoäng: 1

52 Immunförsvaret mot bakterier är beroende av många olika samverkande funktioner i immunsystemet.

Vilken immunologisk funktion deltar i försvaret mot virus och intracellulära bakterier men inte i försvaret mot andra bakterier?

Välj ett alternativ:

NK-celler



Komplementsystemet

TH-celler

Neutrofiler

IgG-antikroppar

Totalpoäng: 1

53 Immunförsvaret mot virus innefattar flera olika celler och molekyler.

Vad är det första som sker när man infekteras av ett visst virus för första gången?

Välj ett alternativ:

Aktivering av cytotoxiska T-celler

Utsöndring av IgG

Utsöndring av IL-2

Utsöndring av Typ I interferoner



Aktivering av NK-celler

Totalpoäng: 1

54 En person kommer in till hälsocentralen med en inflammerad tå på grund av nageltrång. Det är mycket var (pus) under nageln.

Vilken celltyp är det som framförallt i var (pus)?

Välj ett alternativ:

- B-celler
- makrofager
- mastceller
- neutrofiler
- T-celler



Totalpoäng: 1

55 En ung kvinna, nyligen invandrad från ett land i mellanöstern, kommer in till akuten på grund av smärtor i rygg och armar. Hon har varit förkyld några dagar och är märkbart andfådd med sänkt allmäntillstånd. Hon klagar också på yrsel. När svar på blodstatus inkommer är Hb-värdet lågt och det finns en svarskommentar angående röd blodbild: "*Rikligt med sickleceller*".

Vilket laboratorieprov skulle kunna påvisa den mest troliga orsaken till patientens tillstånd?

Välj ett alternativ:

- hemoglobinfraktionering
- serologi Epstein-Barr Virus
- U-dysmorfa erythrocyter
- kvantifiering av erythrocytantikroppar
- Erc(B)-Band 3 protein



Totalpoäng: 1

56 Ragnar, 68 år, har Parkinsons sjukdom och behandlas med pramipexol.
Genom vilken typ av receptor anses detta läkemedel utöva sin terapeutiska effekt?

Välj ett alternativ:

- histaminerga H₂-receptorer
- dopaminerga D₂-receptorer
- metabotropa glutamat mGluR₂-receptorer
- muskarinerga M₂-receptorer
- serotonerga 5-HT_{2A}-receptorer



Totalpoäng: 1

57 Fleromättade fettsyror finns i hög koncentration i vissa grönsaker samt fisk.
Vad är karaktäristiskt för "fleromättade fettsyror"?

Välj ett alternativ:

- de innehåller fler kolatomer än 18
- de innehåller mer än en karboxylsyragrupp
- de innehåller mer än en kol-kol-dubbelbindning
- de kan binda till flera fosfolipider
- de kan binda till flera positioner på kolesterol



Totalpoäng: 1

58 Makroautofagi är en process där det bildas en "autofagosom" genom att en del av cytoplasman omsluts av ett membran. Därefter degraderas autofagosomernas innehåll. Vad är mekanismen bakom degraderingen av autofagosomernas innehåll?

Välj ett alternativ:

- de fuserar med en lysosom ✔
- de fuserar med en peroxisom
- de importerar cytoplasmiska hydrolaser genom ett specifikt transportprotein
- de importerar proteasomer från cytoplasman
- de surgörs med hjälp av en protonpump

Totalpoäng: 1

59 Prostaglandiner är kortlivade, proinflammatoriska molekyler. Gruppen NSAID-läkemedel hämmar produktionen av prostaglandiner. Vilket enzym hämmar NSAID-läkemedel?

Välj ett alternativ:

- cyklooxygenas 1 och/eller 2 ✔
- fosfolipas A2 och/eller A1
- prostacyklinsyntas
- prostaglandin E-syntas
- tromboxansyntas

Totalpoäng: 1

60 Många extracellulära proteiner är glykosylerade och har därmed oligosackarider kopplade till sin yta. Den vanligaste typen av glykosylering kallas N-glykosylering.

Var sker N-glykosyleringen av nya proteiner?

Välj ett alternativ:

- den påbörjas i endoplasmatiska retiklet och avslutas i Golgiapparaten ✓
- den påbörjas i Golgiapparaten och avslutas i extracellulära rummet
- den sker i det extracellulära rummet
- den sker i endoplasmatiska retiklet
- den sker i Golgiapparaten

Totalpoäng: 1

61 Skador på *tractus spinothalamicus* kan orsaka förlust av smärtekänsla i olika delar av kroppen. På vilken nivå i det centrala nervsystemet korsar *tractus spinothalamicus* mittlinjen?

Välj ett alternativ:

- mesencephalon
- medulla spinalis ✓
- pons
- capsula interna
- medulla oblongata

Totalpoäng: 1

- 62** Skador på de perifera nerverna kan orsaka sensoriska och motoriska störningar.
I vilka dermatom kommer patienten att ha bortfall av taktil känsel efter skada på plexus brachialis?

Välj ett alternativ:

- C1-C3
- C1-C5
- C5-T1
- T1-T3
- T1-T5



Totalpoäng: 1

- 63** Hos en 65-årig patient med prostatacancer och extrakapsulär spridning skadas det intelligande *plexus hypogastricus inferior*.
Denna skada kan leda till en funktionsnedsättning.
Vilken?

Välj ett alternativ:

- förlust av vasomotorisk kontroll i nedre extremiteten
- kroniskt ökad rörlighet i *colon sigmoideum*
- minskad sensibilitet på *glans penis*
- oförmåga att kontrollera *m. detrusor*
- oförmåga att kontrollera *m. sphincter ani externus*



Totalpoäng: 1

64 En av de vanligaste diagnoserna vid akut knätrauma är korsbandsskada. Vilken huvudsaklig funktion har det främre korsbandet?

Välj ett alternativ:

- fixera tibia vid fibula
- hindra tibia att glida anteriort i förhållande till femur
- hindra tibia att glida posteriort i förhållande till femur
- hindra tibia att vackla lateralt i förhållande till femur
- hindra tibia att vackla medialt i förhållande till femur

Totalpoäng: 1

65 Genom att palpera kärl nära fotleden och fotryggen undersöker du cirkulationen hos en patient som fått en allvarlig knäskada.

Ett av kärlen löper bakom mediala malleolen men anteriort om achillessenan.

Vad heter kärlet?

Välj ett alternativ:

- a. peronea
- a. dorsalis pedis
- a. tibialis posterior
- a. poplitea
- a. femoralis

Totalpoäng: 1

- 66** En tidigare frisk 4-årig pojke har under det senaste året fått tilltagande svaghet i benen med svårigheter att springa, ramlar ofta, måste stödja sig med händerna mot benen när han reser sig. Gossen har välutvecklade vadmuskler men smala armar.

Vilken diagnos är mest trolig?

Välj ett alternativ:

- Duchennes muskeldystrofi
- Dystrofia myotonica
- Myastenia gravis
- Perthes sjukdom
- Polymyosit



Totalpoäng: 1

- 67** Emil, 4 år, har haft feber i tre dagar och inkommer på akutmottagningen med huvudvärk och slöhet. Efter lumbalpunktion blir följande resultat (referensvärden) tillgängliga:

Csv-Erythrocyter 250 / μ L (<300)
Csv-Leukocyter 1450 / μ L (<1)
Csv-Polynukleära neutrofiler 85%
Csv-Albumin 0,6 g/L (0,15-0,4 g/L)
Csv-Glukos: 2.1 mmol/L (> 60-70 % av P-glukos)
P-glukos 7,2 mmol/L (4,2-6,0)

Vilken är den mest troliga diagnosen?

Välj ett alternativ:

- bakteriell meningit
- normalfynd
- stickblödning
- TBC-meningit
- virusmeningit



Totalpoäng: 1

- 68** En 45-årig man med koloncancer laparotomerades igår för högersidig kolektomi. För den postoperativa smärtstillningen har en epiduralkateter lagts på adekvat nivå och i den ges en blandning med bupivakain 1 mg/ml, fentanyl 2 µg/ml och adrenalin 2 µg/ml med 8 ml/h. Därtill får patienten paracetamol 1 g var 6 timme och behandlas sedan operationen med T. cefotaxim 1 g 1×3. På grund av smärtgenombrott vid mobilisering ökades infusionen 12 ml/h. Nu fungerar smärtstillningen väl men patienten har fått klåda över hela kroppen. Vilket läkemedel är den mest sannolika förklaringen till klådan?

Välj ett alternativ:

- adrenalin
- bupivakain
- cefotaxim
- fentanyl
- paracetamol



Totalpoäng: 1

- 69** Du har läkarmottagning på hälsocentralen och träffar Eva, 65 år. Hon är frisk i övrigt men har vid flera tillfällen uppmätt lätt förhöjda blodtryck på hälsocentralen. Vilken är gränsen för hypertoni mätt på läkarmottagningen?

Välj ett alternativ:

- $\geq 130/80$
- $\geq 135/80$
- $\geq 135/85$
- $\geq 140/85$
- $\geq 140/90$



Totalpoäng: 1

- 70** 55-årig kvinna söker på grund av svettningar och vallningar. Du bedömer att det handlar om klimakteriebesvär och kvinnan önskar pröva behandling. Hon har inga kontraindikationer för östrogenbehandling och hade sin sista menstruation för 1,5 år sedan och vill helst inte ha några fler blödningar. Hon har inte genomgått några gynekologiska operationer. Vilken behandling är lämpligast att sätta in?

Välj ett alternativ:

- cyklisk behandling med östrogen dagligen och gestagen periodvis
- kontinuerlig behandling med enbart gestagen
- kontinuerlig behandling med enbart östrogen
- kontinuerlig behandling med fast dos östrogen och gestagen ✓
- lokal östrogenbehandling med vagitorier

Totalpoäng: 1

- 71 En 60-årig man visar en 2,5 × 1,5 cm stor hudförändring på bröstkorgen som har funnits i ganska oförändrat skick i 2–3 år. Patientens sambo är dock mycket orolig och har skickat honom till vårdcentralen.



Vilken diagnos är mest sannolik?

Välj ett alternativ:

- erytema migrans
- keratoakantom
- malignt melanom (SSM)
- psoriasis-plaque
- seborroisk keratos



Totalpoäng: 1

- 72** En 32-årig patient visar hårda hudförändringar på bröstkorgen. Förändringarna har funnits sedan minst 10 år tillbaka och patienten minns inte någon utlösande faktor. Patienten kommer till hudmottagningen med önskemål om borttagning.



Vilken diagnos är mest sannolik?

Välj ett alternativ:

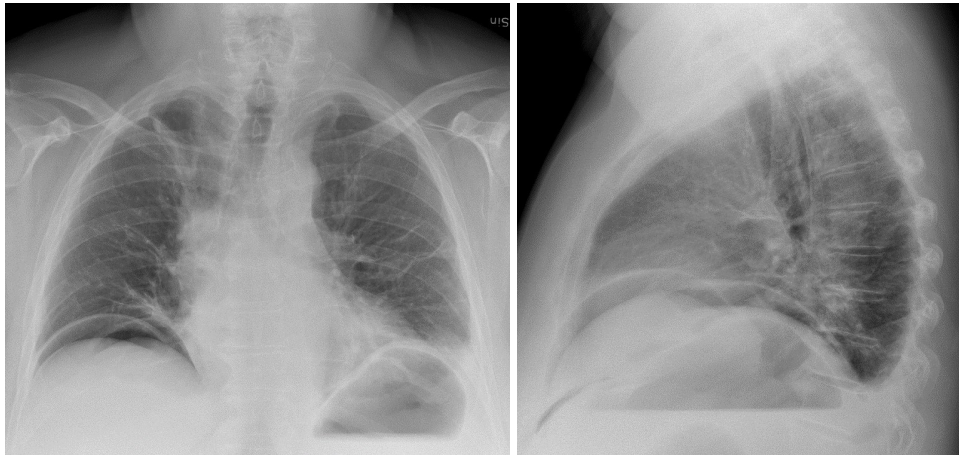
- dermatofibrom
- keloid
- keratoakantom
- lues II
- seborroisk keratos



Totalpoäng: 1

73 Astrid, 70 år, inkommer till Akutmottagningen. Hon söker vård för andningssvårigheter och buksmärta och remitteras för röntgenundersökning av lungorna.

Röntgenbilderna visas nedan.



Du ska nu granska undersökningen.

Vilket är det högst prioriterade diagnosfyndet i akutskedet?

Välj ett alternativ:

- fri gas i buken
- hjärtsvikt med lungödem
- infiltrat med atelektasinslag
- misstänkt tumör höger hilus
- övertryckspneumothorax



Totalpoäng: 1

- 74** Annie, 23 år, har gjort ett suicidförsök genom att ta en stor ask med paracetamol. Hennes föräldrar har tagit henne till sjukhusets akutmottagning. En specialistläkare i akutsjukvård bedömer att hon måste läggas in för observation och behandling men Annie vill gå hem. Akutläkaren skriver ett vårdintyg och kontaktar psykiatrijouren som arbetar på regionens psykiatriska akutmottagning. Psykiatrijouren är inte legitimerad. Vad bör psykiatrijouren göra i första hand?

Välj ett alternativ:

- konvertera patienten
- avskriva vårdintyget
- ordinera acetylcystein
- fatta intagningsbeslut
- fatta kvarhållningsbeslut



Totalpoäng: 1

- 75** Ivar, 62 år, har sedan många år en psykosjukdom och behandlas med antipsykotika. Han söker husläkaren på grund av feber och svalgsmärta. Resultaten av blodprovstagning visar mycket låga värden av vita blodkroppar. Vilket läkemedel är mest troligen orsaken till detta fynd?

Välj ett alternativ:

- klozapin
- kvetiapin
- olanzapin
- ziprasidon
- zuklopentixol



Totalpoäng: 1

76 Ella, 25 år, har sedan barndomen svårt att koncentrera sig och känner sig ofta rastlös och otålig. Hennes läkare rekommenderar därför att hon ska behandlas med atomoxetin.

Vilket transmittorsystem påverkas främst av detta läkemedel?

Välj ett alternativ:

- adrenerga systemet
- dopaminerga systemet
- GABAerga-systemet
- noradrenerga systemet
- serotonerga systemet



Totalpoäng: 1

77 Jonas, 32 år, har i perioder olika symtom, som tolkas vara psykiatriska. De inkluderar bland annat följande:

- blir lätt irriterad och arg
- har stora problem att sova
- hör röster som ingen annan kan höra
- känner sig full av energi
- känner sig påtagligt nedstämd

Vilket av dessa symtom tyder på bipolär sjukdom typ 1 snarare än bipolär sjukdom typ 2?

Välj ett alternativ:

- blir lätt irriterad och arg
- har stora problem att sova
- hör röster som ingen annan kan höra
- känner sig full av energi
- känner sig påtagligt nedstämd



Totalpoäng: 1

- 78** Susan, 28 år, söker vård på Hälsocentralen för klåda i underlivet sedan några dagar. Hon är tidigare frisk, 0-gravida och använder kombinerade p-piller. Vid undersökning noterar du kraftig rodnad och svullnad i vulva samt sparsam vit fluor. Vilken är den troligaste diagnosen?

Välj ett alternativ:

- candida-infektion ✔
- herpes-infektion
- kontakteksem
- lichen ruber
- streptokock-infektion

Totalpoäng: 1

- 79** En 37-årig man transporteras till akuten med ambulans från en trafikolycka. Han var förare i en personbil och hade kört på ett mitträcke med en hastighet ca 95 km/timme varpå bilen hade voltat på taket. Han hade använt säkerhetsbälte och kunde ta sig ur bilen själv men var oförmögen att gå på grund av kraftiga smärtor i vänster lår. Han satt i vägrepen tills ambulanspersonalen lyfte honom på en bår och transporterade honom vidare till sjukhuset. Du är mottagande läkare på akuten och får rapport från ambulanssjuksköterskan att patienten är vaken och stabil men pulsen har stigit under de senaste 10 minuterna från 90/minut till 125/minut. Patienten klagar över kraftig smärta i vänster lår men säger sig inte ha ont på andra ställen. Han har fått ett dropp med Ringer-acetat i ambulansen och det har gått in 100 ml. Hur bör du initialt handlägga patienten?

Välj ett alternativ:

- Auskultera hjärtat och ta ett EKG
- Genomför en FAST-undersökning med ultraljud för att hitta blödningskälla
- Gå systematiskt genom primärt omhändertagande från A till E ✔
- Stabilisera vänster lår och applicera en bäckengördel
- Beställ en röntgenundersökning av vänster lår

Totalpoäng: 1

80 Nekros och apoptos är två olika former av celldöd.

Hur skiljer sig apoptos från nekros?

Välj ett alternativ:

- nekros induceras av en proteaskaskad medan apoptos induceras av en kinaskaskad
- vid nekros sväller och brister cellen medan vid apoptos skrumprar cellen ihop
- nekros bidrar till cancerutveckling medan apoptos bidrar till inflammation
- nekros orsakar att DNA fragmenteras medan plasmamembranet blir permeabelt vid apoptos
- nekros induceras via tyrosinkinas-receptorer medan apoptos induceras via endokrina signaler

Totalpoäng: 1

81 Epitelceller är en typ av specialiserade celler som bygger upp olika typer av epitellager och körtlar.

Vilken förmåga hos epitelceller försämras om intermediärfilament är defekta?

Välj ett alternativ:

- initiera apoptos
- initiera celledelning
- migration
- motstå dragkrafter
- motstå tryckkrafter

Totalpoäng: 1

82 Cancerceller har ofta en avvikelse i antalet kromosomer från det normala hos en individ. Vad kallas en tumörcell som har en kromosom mindre än det normala antalet kromosomer?

Välj ett alternativ:

- allotetraploid
- aneuploid
- haploid
- polyploid
- tetraploid



Totalpoäng: 1

83 Proteinet aktin är subenheter i aktinfilament, som är polära polymerer med en plus- och en minusände.

Vad menas med termen "polär" då den används för att beskriva aktinfilament?

Välj ett alternativ:

- Aktinsubenheter ordnar sig i en bestämd riktning vid uppbyggnad av ett filament
- Den ena änden av aktinfilamenten har en mindre diameter än den andra
- Den ena änden av aktinfilamenten är mer laddad än den andra
- Den ena änden av aktinfilamenten är mer vattenlöslig än den andra
- Den ena änden av aktinfilamenten innehåller fler aminosyror med hydroxylgrupper än den andra

Totalpoäng: 1

84 Talassemi är en ärftlig sjukdom som är mest frekvent i länder vid Medelhavet. Vilket protein är påverkat hos personer med talassemi?

Välj ett alternativ:

- aktin
- hemoglobin ✓
- keratin
- myosin
- tubulin

Totalpoäng: 1

85 En 66-årig man inkommer till Akutmottagningen med svårt central bröstsmärta som strålar bak mot ryggen. Han är kallsvettig och blek, har ett systoliskt blodtryck på 80 mmHg och ett diskret diastoliskt blåsljud. EKG visar sinusrytm utan ischেমিতেচকেন.

Vilken undersökning bör göras nu?

Välj ett alternativ:

- DT aorta ✓
- DT pulmonalisangio
- koronarangiografi
- lqungröntgen
- ultraljud hjärta

Totalpoäng: 1

86 En 78-årig kvinna med mångårig tablettbehandlad hypertoni (T. enalapril 1×1), hypotyreos och en tidigare TIA har i samband med årsbesök på Hälsocentralen ett blodtryck på 162/87 mmHg vid upprepade mätningar.

Vilken åtgärd bör vidtas?

Välj ett alternativ:

- Beställa 24-timmars ambulatorisk blodtrycksmätning
- Beställa ultraljud av hjärtat
- Lägga till ytterligare blodtryckssänkande läkemedel
- Mäta om blodtrycket vid ett ytterligare tillfälle
- Remittera patienten till närmaste Akutmottagning



Totalpoäng: 1

87 En 78-årig kvinna med mångårig hypertoni och behandling med ACE-hämmare + tiazid-diuretika söker vård på Akutmottagningen i mitten på juli på grund av trötthet, dålig aptit och yrsel i samband med uppresning sedan några dagar tillbaka. Hennes blodtryck är 90/40 mmHg. Vilken blodprovsanalys bör du i första hand fokusera på utifrån den kliniska situationen?

Välj ett alternativ:

- blodstatus (Hb, LPK, TPK)
- lipidstatus (Totalkolesterol, LDL, HDL, triglycerider)
- NT-proBNP
- troponin
- vätskestatus (Na, K, kreatinin)



Totalpoäng: 1

88 Elsa, 63 år, kommer till Akutmottagningen med 2 dygns anamnes på nedre buksmärtor. Hon upplever att smärtan är mest lokaliserad till vänster i nedre delen av buken. Det gör ont när hon rör sig och hon vill helst ligga stilla. Elsa har haft avföring senast i morse, möjligen lite lösare än vanligt.

Vid undersökning är buken sammanfallen med normala till svaga tarm ljud. Direkt och indirekt perkussionsöm vänster nedre kvadrant. Buken palperas generellt mjuk men med direkt och indirekt ömhet nedre vänster kvadrant.

Status:

Allmäntillstånd: opåverkad. Temp 37,9 °C.

Cor, pulm: utan anmärkning; blodtryck 125/75 mmHg; puls 80 /min.

Per rectum: utan anmärkning

Provsvär (referensvärden):

B-LPK $14,7 \cdot 10^9/L$ (3,5-8,8)

B-CRP 125 mg/L (< 5)

Du beslutar att patienten behövs läggas in på sjukhuset.

Vilken ytterligare åtgärd bör du vidta?

Välj ett alternativ:

- anmälan för diagnostisk laparoskopi
- ordinera fasta och dropp
- ordinera antibiotika, fasta och dropp
- ordinera antibiotika och flytande kost
- remiss DT-buk



Totalpoäng: 1

89 En 77-årig man kommer till sin distriktsläkare för en knöl i vänster ljumske. Han remitteras till dig på Kirurgmottagningen för bedömning.

Det framkommer att patienten lever ett relativt fysiskt stillsamt liv. Han besväras inte av knölen som varierar i storlek. Den blir större i stående och vid fysisk aktivitet och sjunker tillbaka i liggande.

Du bedömer att det är ett ljumskbråck.

Hur bör tillståndet handläggas?

Välj ett alternativ:

- bråckband
- expektans ✓
- operation med bakre endoskopisk nätteknik
- operation med främre nätteknik via ljumsksnitt
- operation med suturplastik via ljumsksnitt

Totalpoäng: 1

90 Punktmutation är den vanligaste typen av mutation i människans genom. Vissa punktmutationer ger mindre allvarliga effekter på proteinets funktion, vilket i sin tur kan resultera i en mild sjukdomsfenotyp eller frånvaro av sjukdom.

Vilken typ av punktmutation kan man förvänta sig har minst effekt på proteinets funktion?

Välj ett alternativ:

- frameshift-deletion
- frameshift-insertion
- missense-mutation ✓
- nonsens-mutation
- transposon-insertion

Totalpoäng: 1

91 En kvinna har efter upprepade missfall fått veta att hon har en balanserad kromosomavvikelse som uppkommit genom en Robertsons translokation.

Vad är en Robertsons translokation?

Välj ett alternativ:

- Två akrocentriska kromosomer som har smält ihop ✔
- Två metacentriska kromosomer som har smält ihop
- Två homologa kromosomer som har utbytt genetiskt material.
- Två icke-homologa kromosomer som har utbytt genetiskt material.
- Två submetacentriska kromosomer som har smält ihop

Totalpoäng: 1

92 Det är välkänt att insulinproduktionen minskar vid diabetes typ 1.

Vilket organ är ansvarigt för produktionen av insulin?

Välj ett alternativ:

- pankreas ✔
- levern
- njuren
- thyroidea
- epifysen

Totalpoäng: 1

93 Trådsvampar och jästsvampar kan orsaka vanliga infektioner. Vilken typ av svamp är en vanlig orsak till infektion i slidan hos kvinnor?

Välj ett alternativ:

Candida albicans



Candida glabrata

Candida parapsilosis

Candida tropicalis

Candida vaginalis

Totalpoäng: 1

94 Vi saknar så kallade antivirala läkemedel mot nästa alla virusorsakade infektioner och sjukdomar men det finns några undantag.

I vilket av följande alternativ finns godkända läkemedel tillgängliga mot samtliga tre virus?

Välj ett alternativ:

HIV, hepatit B virus, influensavirus



Papillomvirus, coronavirus, RS-virus

Zikavirus, TBE-virus, hepatit A virus

Adenovirus, HIV, lassavirus

Röda hundvirus, mässlingsvirus, påssjukevirus

Totalpoäng: 1

- 95** En läkare behöver grundläggande kunskaper om typiska manifestationer av sjukdomar. Sarkoidos är en sjukdom som kan drabba nästan alla kroppens organ. Vilket organ drabbas oftast av sarkoidos?

Välj ett alternativ:

- hjärnan
- hjärtat
- levern
- lungorna
- njurarna



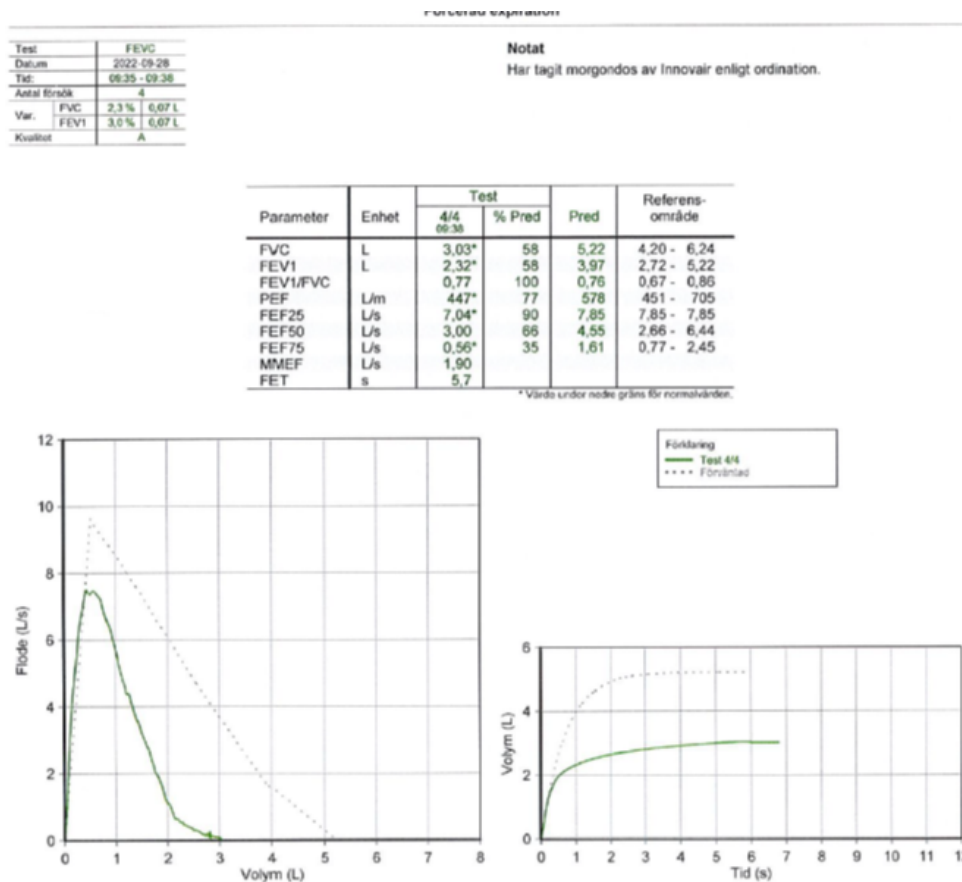
Totalpoäng: 1

96 På din mottagning träffar du en 47-årig kock som har en vasomotorisk kronisk rinit och en icke-allergisk icke-eosinofil astma. Han behandlas med långverkande β_2 -agonist och inhalationssteroid i medelhög till hög dos.

Astma Control Test visar 16 av 25 poäng.

Lungor auskulteras utan anmärkning vid normal andning och vid forcerad expiration.

Spirometri:



Vad motsvarar resultatet av spirometrin?

Välj ett alternativ:

- Normal spirometri
- Restriktivt mönster
- Dålig kvalitet, kan ej tolkas
- Kombinerad obstruktiv och restriktiv lungfunktionsinskränkning
- Obstruktiv lungfunktionsinskränkning



Totalpoäng: 1

97 Vid misstanke om cystisk fibros finns det behov av att uppskatta funktionen hos exokrina pankreas.

Vilket screeningprov är lämpligt för detta ändamål?

Välj ett alternativ:

- P-amylas
- F-elastas
- P-glukos
- S-insulin
- laktosbelastning



Totalpoäng: 1

98 En 60-årig man fick hepatit C i samband med en blodtransfusion för många år sedan. Nu har hepatiten behandlats och har övergått i levercirrhos. Han har ökad risk för hepatocellulär cancer (HCC) även om hans leverfunktion är normal.

Patienten är orolig över cancer. Du har beställt ultraljudsundersökning av levern och inget tumörmisstänkt påvisades.

Vilket besked bör du ge patienten?

Välj ett alternativ:

- att han ska undersökas på nytt när han får symptom
- att det saknas effektiv behandling så det finns inga skäl att göra fler undersökningar
- att han regelbundet ska följas upp med ultraljud
- att ett nytt ultraljud ska göras om levervärdena försämras
- att tumörmarkören alfafetoprotein (AFP) ska kontrolleras



Totalpoäng: 1

99 Hjärtats högra förmak (*atrium dextrum cordis*) tar emot venöst, syrefattigt, blod från kroppens olika delar via ett antal kärl som mynnar där. En av dessa vener är den största av hjärtats egna vener.

Vad kallas denna ven?

Välj ett alternativ:

sinus coronarius



sinus sagittalis superior

sinus transversus

vena azygos

vena hemiazygos

Totalpoäng: 1

100 Cystein är en aminosyra som kan tillverkas i tillräckliga mängder i människokroppen och våra celler kan bryta ner den till pyruvat.

Vilken sorts aminosyra är cystein?

Välj ett alternativ:

glukogen och essentiell

glukogen och icke-essentiell



ketogen och essentiell

ketogen och icke-essentiell

ketogen och glukogen

Totalpoäng: 1

101 En obalans i reaktiva syreföreningar (ROS) kan kopplas till ett antal sjukdomar inklusive Alzheimers sjukdom.

Vilket enzym är ansvarigt för att neutralisera H_2O_2 ?

Välj ett alternativ:

amylas

hexokinas

katalas ✓

lipas

proteas

Totalpoäng: 1

102 Du träffar en 41-årig tidigare frisk kvinna på Hälsocentralen. Hon har sedan 6 månader blivit trött och nedstämd, slutat menstruera, lätt att få blåmärken och gått upp i vikt 7 kg (främst på buken).

I status noterar du ansiktsrundning med ökad ansiktsfärg, ökad behåring i ansiktet, blodtryck 165/100 mmHg.

Provsvar (referensvärden):

fP-glukos 10,2 mmol/L (4,2 - 6,0)

B-HbA1c 63 mmol/mol (27-42)

Vilken sjukdom bör du i första hand misstänka?

Välj ett alternativ:

akromegali

alkoholmissbruk

Cushings syndrom ✓

depression

hypotyreos

Totalpoäng: 1

- 103** En 40-årig man söker vårdcentralen på grund av nedsatt sexlust och erektionssvårigheter. Du finner en man med påtagligt välutvecklad muskulatur med till synes minimal mängd underhudsfett. Längd 185 cm, vikt 104 kg med kraftig skäggväxt och androgent håravfall. Testiklarna är små och mjuka.

Provsvar (referensvärden):

- B-Hb 183 g/L (134-170)
- S-Testosteron 3,4 nmol/L (7,6-31)
- S-LH 0,7 IU/L (1,7-8,6)
- S-FSH 0,9 IU/L (1,5-12)

Vilken orsak till patientens besvär är mest sannolik?

Välj ett alternativ:

- Klinefelters syndrom
- Missbruk av opiater
- Hypofysinsufficiens
- Missbruk av anabola steroider
- Testikelcancer



Totalpoäng: 1

- 104** Mycket tyder på att brun fettväv har en gynnsam effekt för att motverka kardiometabola sjukdomar. Jämfört med vita adipocyter innehåller bruna adipocyter ett väsentligt större antal av en organell med stor betydelse för bruna adipocytens funktion. Vilken organell rör det sig om?

Välj ett alternativ:

- endoplasmiskt retikel
- Golgiapparat
- lysosomer
- mitokondrier
- peroxisomer



Totalpoäng: 1

105 Katarakt beror på minskad transparens hos ögats lins eller linsens kapsel.
Vilken vävnadstyp bygger upp ögats lins?

Välj ett alternativ:

- bindvävnad
- broskvävnad
- epitelvävnad
- mesenkymal vävnad
- retikulär vävnad



Totalpoäng: 1

106 Skador på magsäckens slemhinna kan leda till brist på *intrinsic factor* vilket är den vanligaste orsaken till vitamin B12-brist.

Vilken celltyp i magsäcken bildar *intrinsic factor*?

Välj ett alternativ:

- enterocyter
- enteroendokrina celler
- huvudceller
- mukösa halsceller
- parietalceller



Totalpoäng: 1

107 Sekundär hypertoni är inte lika vanlig som primär eller essentiell hypertoni.
Vilken orsak förutom njursjukdom är den vanligaste orsaken till sekundär hypertoni?

Välj ett alternativ:

- carcinoid
- epilepsi
- feokromocytom
- hydrocefalus
- hyperaldosteronism



Totalpoäng: 1

108 Förmaksflimmer ökar risken för stroke.
Vilken skala används för att värdera risken för stroke vid förmaksflimmer?

Välj ett alternativ:

- SCORE2
- DALY
- HUSK-MIDAS
- SOCRATES
- CHA₂DS₂-VASC



Totalpoäng: 1

109 Förmaksflimmer ökar risken för embolisk stroke.

Vilken antikoagulantia bör i första hand väljas vid förmaksflimmer för att förebygga stroke?

Välj ett alternativ:

- acetylsalicylsyra
- faktor Xa-hämmare
- klopidogrel
- streptokinas
- warfarin



Totalpoäng: 1

110 Hjärtsvikt definieras delvis av vänsterkammarens ejektionsfraktion.

Förutom behandling av eventuella bakomliggande faktorer vilken behandlingsstrategi rekommenderas vid hjärtsvikt med bevarad ejektionsfraktion (HFpEF)?

Välj ett alternativ:

- ACE-hämmare
- angiotensinreceptor-blockerare (ARB)
- betablockerare
- calciumflödeshämmare
- SGLT2-hämmare



Totalpoäng: 1

- 111** En 75-årig man behandlas för hjärtsvikt med flera läkemedel: ramipril, karvedilol, spironolakton och furosemid. Trots det klarar han knappt att gå 50 meter innan han begränsas av dyspné. Ultraljudsundersökning av hjärtat visar uttalad nedsatt vänsterkammarmfunktion. Vilket läkemedel kan du lägga till för att lindra patientens symtom?

Välj ett alternativ:

- angiotensinreceptor-blockerare
- faktor Xa-hämmare
- kalciumflödeshämmare
- metformin
- SGLT2-hämmare



Totalpoäng: 1

- 112** På bland annat epiteliala celler i tarmen återfinns mobila utskott som kallas cilier. Vilket är det viktigaste proteinet för ciliers struktur och funktion?

Välj ett alternativ:

- aktin
- cadherin
- filamin
- myosin
- tubulin



Totalpoäng: 1

113 Fettceller är specialiserade till att lagra fett i form av triglycerider och förestrat kolesterol. Varför förestrar cellen kolesterol som ska lagras?

Välj ett alternativ:

- kolesterolet blir amfipatisk
- kolesterolet blir opolärt
- kolesterolet kan bilda ett lipidbilager
- kolesterolet klyvs
- kolesterolmolekyler kopplas samman



Totalpoäng: 1

114 Enzymer katalyserar reaktioner där substrat omvandlas till produkt. Vad karakteriserar ett enzym då substratkoncentrationen är mycket större än enzymets K_M -värde?

Välj ett alternativ:

- det har svårt att binda substratet vid den koncentrationen
- dess k_{cat} är väldigt hög
- det verkar med sin maximala hastighet
- det binder substratet så hårt att produkten får svårt att formas
- dess ΔG för reaktionen är positiv



Totalpoäng: 1

115 Proteiners struktur är viktig eftersom den ofta bestämmer deras funktion. Vad kallas den struktur som motsvarar aminosyrornas ordning i ett protein?

Välj ett alternativ:

- peptidstruktur
- primärstruktur
- sekundärstruktur
- tertiärstruktur
- kvartenärstruktur



Totalpoäng: 1

116 En 24-årig kvinna kommer till gynekologiska kliniken på grund av oregelbundna menstruationsblödningar. Läkaren misstänker polycystiskt ovariesyndrom (PCOS) och beställer hormonprover.

Vilket laboratorieresultat förstärker misstanken om PCOS?

Välj ett alternativ:

- minskad kvot av östrogen/progesteron
- minskad kvot av totaltestosteron/SHBG (<0.5)
- ökad kvot av 17-OH-progesteron/progesteron
- ökad kvot av dehydroepiandrosteronesulfat/totaltestosteron
- ökad kvot av luteiniseringshormon/follikelstimulerande hormon



Totalpoäng: 1

117 En 39-årig kvinna som har fött 6 barn söker vård för upprepade postkoitala blödningar under de senaste tre månaderna.

Du beslutar att göra en gynekologisk undersökning.

Vilken ytterligare åtgärd bör du i första hand vidta?

Välj ett alternativ:

- cytologiprov cervix
- dilatation och kyrettage av cervix
- elektrokoagulering av cervix
- hysteroskopi av cervix
- konisering av cervix



Totalpoäng: 1

- 118 En patient söker vård för oklara buksmärter och man hittar ett bifynd på DT. Vilken åtgärd bör detta bifynd föranleda?



Välj ett alternativ:

- akut remiss till urolog
- expektans med operationsberedskap
- ultraljud buk om 3 månader
- akut ultraljud buk
- ingen; är en medfödd normalvariant



Totalpoäng: 1

- 119 Neurala och hormonella mekanismer reglerar matspjälkningsprocesserna. Vilket fysiologisk effekt har gastrin?

Välj ett alternativ:

- Ökad syraproduktion
- Undertryckt tarmrörlighet
- Bromsad matspjälkning
- Minskad nedbrytning av polypeptider
- Snabbare nedbrytning av fett i tunntarmen



Totalpoäng: 1

- 120** Mängden ämnen i kroppen regleras delvis genom exkretion via njurarna/urinen. Denna exkretion kontrolleras genom exempelvis frisättning av hormoner och syntes av jonkanaler. Vilket hormon frisätts om man äter mat med hög salthalt utan att dricka?

Välj ett alternativ:

- ADH
- Aldosteron
- Cholecystokinin
- Prostaglandin
- Renin



Totalpoäng: 1

- 121** Kroppen upprätthåller en syrabas-balans. Syrabas-status kan analyseras med hjälp av ämnen i blodet.

En patients blodanalys ger följande värden (referensvärden):

pH = 7.30 (7.35-7.45)

pCO₂ = 3.2 kPa (4.7-6.0)

[HCO₃⁻] = 18 mmol/L (22-27).

Vilken diagnos stämmer bäst med patientens värden?

Välj ett alternativ:

- metabol acidosis med respiratorisk kompensation
- metabol acidosis utan respiratorisk kompensation
- respiratorisk acidosis med metabol kompensation
- respiratorisk acidosis utan metabol kompensation
- varken respiratorisk eller metabol acidosis



Totalpoäng: 1

- 122** En 5-årig, tidigare frisk pojke kommer till Akutmottagningen med anamnes på vänstersidig höftsmärta sedan 2 dagar. Han har smärta när han går men ingen vilovärk. Han har inte varit med om något trauma. Hans mamma berättar att han hade varit förkyld förra veckan. Vid undersökning är han afebril men höften är något svårundersökt på grund av smärta. Röntgen av vänster höft och blodprov med infektionsparametrar visar inget avvikande. Vilket tillstånd bör du i första hand misstänka?

Välj ett alternativ:

- coxa saltans
- coxa vara
- coxitis simplex
- fysiolyysis capitis femoris
- septisk artrit



Totalpoäng: 1

- 123** Olle är 13 år och behandlas för hypotyreos. Han är något överviktig för sin ålder. Han söker vård på Hälsocentralen med två veckors anamnes på smärta i höger ljumske och anteromediala delen av låret ner mot knät. Han har inte varit med om något trauma. Han går haltande och med lätt utåtrotterat ben. Vid undersökningen finner du minskad förmåga till inåtrotation i höftleden. Vilken höftåkomma är mest trolig?

Välj ett alternativ:

- coxa saltans
- coxa valga
- coxitis simplex
- fysiolyysis capitis femoris
- Mb Osgood-Schlatter



Totalpoäng: 1

124 Mats, 48 år, söker vård på Hälsocentralen för nacksmärta med utstrålning i vänster arm sedan en vecka. Han har inte varit med om något trauma.

Du gör en riktad kroppsundersökning och finner nedsatt kraft vid fingerabduktion samt nedsatt sensibilitet ulnart över underarmen.

Du bör misstänka påverkan på en specifik nervrot.

Vilken nervrot?

Välj ett alternativ:

C5

C6

C7

C8

Th1



Totalpoäng: 1

125 Septisk artrit är ett allvarligt tillstånd som kan vara livshotande.

Vilken är den vanligaste bakterien som orsakar septisk artrit?

Välj ett alternativ:

Borrelia burgdorferi

Enterococcus faecalis

Haemophilus influenzae

Propionibacterium acnes

Staphylococcus aureus



Totalpoäng: 1

- 126** En 45-årig snickare söker vård med 2 månaders anamnes på vänstersidig axelsmärta. Smärtan är mest uttalad vid abduktion mellan 70° och 120°. Vid undersökningen finner du positivt Hawkins test. Vilket tillstånd är mest troligt?

Välj ett alternativ:

- frozen shoulder
- främre axelinstabilitet
- n.axillarisskada
- subakromiell impingement 
- ruptur av långa bicepssenan


Totalpoäng: 1

- 127** Peter, 25 år, har fallit i samband med fotbollsspel och landat på utsträckt högerarm och fått smärta i höger handled. Peter kommer till Akutmottagningen på grund av smärta och svullnad vid handleden.

I status har Peter lätt nedsatt dorsalextension, palmarflekterad hand, tydlig smärta vid palpation i *fossa tabatière* men inte över övriga falanger, carpus eller övrig del av handleden. Axiell kompression över dig 1 ger smärta i *fossa tabatière*.

Vilken struktur är mest troligt skadad?

Välj ett alternativ:

- distala radius
- ligament tillhörande art. metacarpophalangeus I
- os capitatum
- os metacarpale 1
- os scaphoideum 

Totalpoäng: 1

128 Camilla, 34 år, har skurit sig. Sårskadan är belägen 2 cm proximalt om handleden på volarsidan ovanför senan som hör till palmaris longus.

När du undersöker henne på Akutmottagningen så noterar du förutom oförmåga att opponera Digit I, sensoriskt bortfall i Digit I-III och radiallyt Digit IV.

Vilken nerv är mest troligt skadad?

Välj ett alternativ:

n. axillaris

n. medianus ✓

n. musculocutaneus

n. radialis

n. ulnaris

Totalpoäng: 1

129 En forskare undersöker en eukaryot cell och fokuserar särskilt på en organell som ansvarar för att generera större delen av cellens adenosintrifosfat (ATP).

Vilken organell gäller det?

Välj ett alternativ:

endoplasmatiskt retikulum

Golgiapparaten

lysosom

mitokondrie ✓

peroxisom

Totalpoäng: 1

- 130** Genexpression är ett samlingsnamn för de processer som leder från avläsning av DNA till bildandet av ett funktionellt protein.
Vilken typ av RNA-molekyl är viktig för att överföra den genetiska informationen från DNA till ribosomen vid proteinsyntes?

Välj ett alternativ:

- mRNA
- miRNA
- rRNA
- siRNA
- tRNA



Totalpoäng: 1

- 131** En 32-årig kvinna har fått diagnosen fokal epilepsi och ska behandlas med karbamazepin. Läkaren föreslår annan preventivmetod än kombinerade p-piller.
Varför bör inte karbamazepin användas tillsammans med kombinerade p-piller?

Välj ett alternativ:

- det minskar absorption av gestagener
- det minskar clearance av östrogener
- det blockerar könshormonernas bindning till kärnreceptorer
- det ökar distributionsvolymen av båda östrogener och gestagener
- det ökar metabolismen av östrogener och gestagener



Totalpoäng: 1

132 Anna får ofta rinnande näsa, smärta och tryck från bihålorna när hon blir förkyld (rinofaryngit). Vanligtvis går besvären över och blir bättre av sig självt utan att hon får feber eller andra symtom.

Hon vill gärna ha någon form av medicin som lindrar eller botar hennes besvär när hon drabbas av rinofaryngit.

Vilken medicinsk behandling bör du i första hand föreslå?

Välj ett alternativ:

- Nasal steroidspray ✓
- Nasal mjukgörande spray
- Peroral antibiotikakur
- Peroral vitaminkur
- Peroral steroidkur

Totalpoäng: 1

133 Vid konstaterande av dödsfall använder sig läkare ibland av så kallat "säkra" dödstecken, det vill säga fynd som inte är förenliga med liv. Ett sådant fynd är likstelhet (*rigor mortis*).

Vad är mekanismen bakom likstelhet?

Välj ett alternativ:

- kristallisering av hyaluronsyran i ledvätskan
- en relativ ATP-brist ✓
- intorkning av muskulaturen
- koagulering av blod i stora muskelgrupper
- bakterieväxt i stora muskelgrupper

Totalpoäng: 1

134 Lena, 93 år, söker på grund av vaginal blödning. Hon har en prolapsring och tycker att ringen fungerar väl. Hon är i övrigt relativt pigg och går på regelbundna kontroller för hypertoni och hjärtsvikt.

Vid den vaginala undersökning observeras ett skavsår på vaginalslemhinnan i anslutning till ringen.

Aktuella läkemedel: Vaginaltablett östrogen, T. enalapril och T. bendroflumetiazid

Vilket åtgärd bör du vidta?

Välj ett alternativ:

- rekommendera fortsatt ringbehandling
- ta temporärt bort prolapsringen
- gör en stansbiopsi från såret och begär snabb svar
- ordinera oralt östrogen
- erbjuda prolapsoperation

Totalpoäng: 1

135 Du träffar på Akutmottagning en 97-årig man. Han är sjuk i en febril urinvägsinfektion och behöver läggas in för behandling med intravenös antibiotika.

Vilket antibiotikum bör du ordinera patienten?

Välj ett alternativ:

- bensylpenicillin (PcG)
- cefotaxim
- kloxacillin
- meropenem
- vancomycin

Totalpoäng: 1

- 136** Du jobbar på en Hälsocentral och ser i din signeringskö att du har fått in ett provsvar på en patient du träffat tidigare på Hälsocentralen. Analysen av en blododling visar växt av *Escherichia coli* (*E. coli*) i 1 av 4 flaskor.
- Patienten är en 78-årig man med feber på 40 °C, miktionsveda och trängningar och som du tolkat som en sannolik febril urinvägsinfektion.
- Hur bör du tolka patientens odlingsfynd?

Välj ett alternativ:

- Odlingsfyndet är en provtagningskontamination som kan bortses ifrån
- Odlingsfyndet är mest sannolikt en provtagningskontamination även om det inte helt kan uteslutas att patientens infektion faktiskt orsakas av *E. coli*
- Odlingsfyndet är svårtolkat då det är ungefär lika hög sannolikhet att patientens infektion faktiskt orsakas av *E. coli* som att fyndet egentligen är en provtagningskontamination
- Odlingsfyndet talar för att patientens infektion mest sannolikt orsakas av *E. coli* även om det är tänkbart att fyndet egentligen är en provtagningskontamination
- Odlingsfyndet bekräftar att patientens infektion orsakas av *E. coli* ✓

Totalpoäng: 1

- 137** Kalle, 45 år, kommer till akutmottagningen då han på jobbet idag plötsligt fått en akut kraftig huvudvärk. Huvudvärken debuterade mycket snabbt, inom någon sekund. Han mår illa och har kräkts en gång på väg till akuten.
- Han är vaken men slö och orkar inte svara på alla frågor. Pupillerna är likstora och reagerar liksidigt för ljus. Båda armarna är lika starka och samma gäller för benen. Han rör utan problem sin nacke.
- Kalle är sedan tidigare frisk, tar inga läkemedel och har inga tidigare besvär med huvudvärk.
- Vilken är den viktigaste differentialdiagnosen att utesluta vid ett urakut huvudvärksinsjuknande som det som beskrivs ovan?

Välj ett alternativ:

- hjärntumör
- ischemisk stroke
- migrän
- spänningshuvudvärk
- subarachnoidalblödning ✓

Totalpoäng: 1

138 Som nybliven läkare träffar du ett barn som är 1 månad gammalt för rutinkontroll på BVC. Föräldrarna oroar sig för plötslig spädbarnsdöd (SIDS) och vill veta hur man kan förebygga detta.

Vilket råd är viktigast att ge?

Välj ett alternativ:

- Barnet skall sova på rygg ✔
- Barnet skall stoppas om ordentligt och inte riskera avkylning
- Barnet skall sova på mage
- Barnet skall undvika napp
- Barnet skall sova i samma säng som föräldrarna

Totalpoäng: 1

139 Diabetes kan uppkomma i alla åldrar och det finns en rad olika typer av diabetes. Vilken typ av diabetes är vanligast bland barn och ungdomar (0-18 år) i Skandinavien?

Välj ett alternativ:

- LADA
- MODY
- Neonatal diabetes
- Typ 1-diabetes ✔
- Typ 2-diabetes

Totalpoäng: 1

140 Urtikaria (nässelutslag) är relativt vanligt hos barn och kännetecknas av kliande upphöjda hudutslag/kvaddlar omgivna av rodnad med eller utan angioödem.

Vilken är den vanligaste orsaken till urtikaria hos barn?

Välj ett alternativ:

- födoämnesallergi
- kontaktallergi
- läkemedelsallergi
- pollenallergi
- virusinfektion



Totalpoäng: 1