

Antal cancerfall i NSHDS

Uppgifterna baseras på tillgängliga register med varierande uppföljningstid

I planeringen av studier i biobanken är det nödvändigt att veta ungefär hur många prov som finns att studera. I regel är det antalet inkluderingsbara fall i en viss sjukdom som är det begränsande. Här följer översiktstabeller för några sjukdomar. Vi har valt att ta fram information som går att ta fram automatiskt och ganska enkelt. Mer data kan tas fram för specifika frågor i samband med en ansökan till BRS, EPM eller en finansiär.

Innehåll

Förklaring till urval och diagnoskoder i rapporten	2
Bröstcancer, kvinnor <50 år vid diagnos	3
Bröstcancer, kvinnor >=50 år vid diagnos	5
Prostatacancer	7
Pancreascancer	9
Lungcancer	11
Kolorektalcancer	13
Koloncancer	15
Rektalcancer	17
Corpuscancer	19
Ovarialcancer	21
Njurcancer	23
Urinvägscancer	25
Malignt melanom	27
Hjärttumörer	29
Hematologiska maligniteter	31
Tyreoideacancer	33
Esophaguscancer	35
Magsäckscancer, inkl övre magmun	37
Levercancer	39
Gallblåse-och gallvägscancer	41
Alla maligna cancerformer	43

Förteckningen ovan är klickbar, så man behöver inte skrolla ned till den sida man söker.

Förklaring till urval och diagnoskoder i rapporten

I denna rapport ingår endast de med invasiva tumörer och diagnoskoderna (ICD10) redovisas nedan. Prospektivt prov = prediagnostiskt prov och retrospektivt = postdiagnostiskt.

Bröstcancer: C50

Prostatacancer: C61

Pancreascancer: C25

Lungcancer: C34

Koloncancer: C18

Rektalcancer: C19,C20

Corpuscancer: C54

Ovarialcancer inkl peritoneal- och tubarcancer: C480,C481, C569, C570

Njurcancer: C64

Urinvägscancer: C659,C669,C67,C68

Malignt melanom: C43

Hjärntumörer: C71

Hematologiska maligniteter: ICD7 200-209

Thyriodeacancer: C73

Esophaguscancer: C15

Magsäckscancer, inkl övre magmun: C16

Levercancer: C220, C229

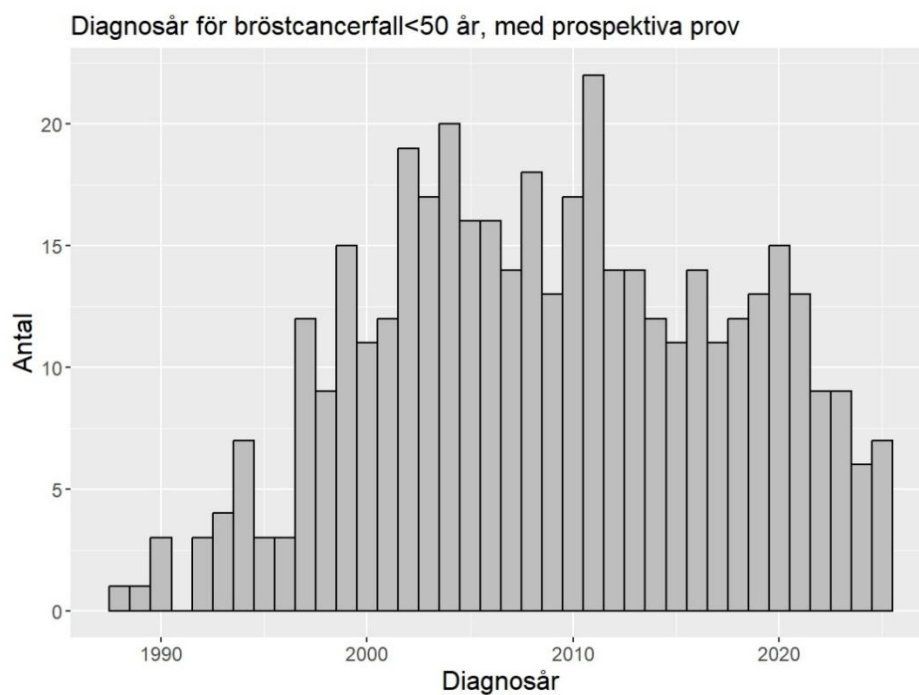
Gallblåse-och gallvägscancer: C221, C239, C24

Bröstcancer, kvinnor <50 år vid diagnos

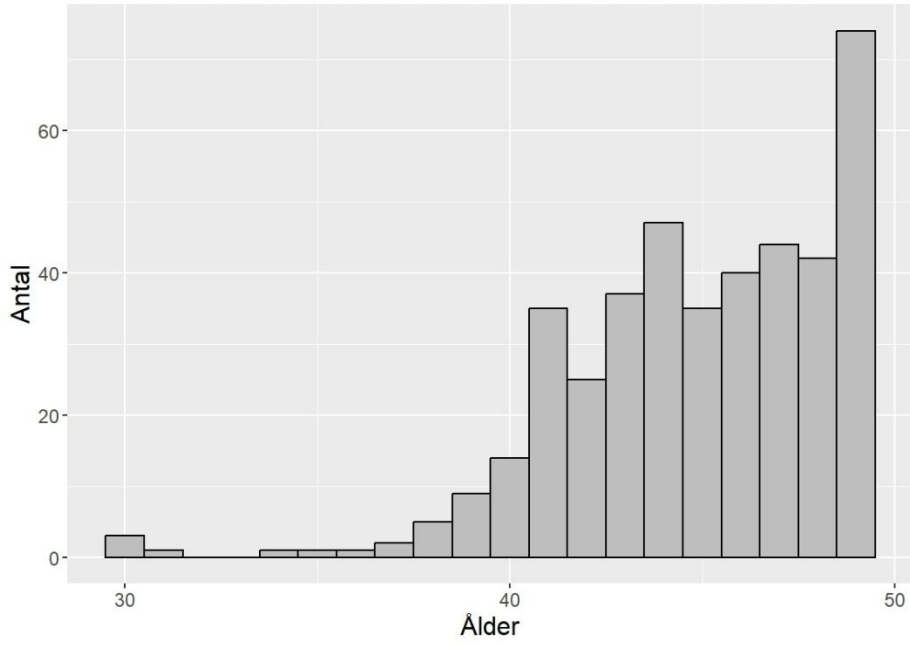
Antal fall med olika typer av prover

	EDTA-plasma	Heparin-plasma	Erythrocyter*	Buffy coat*	Extraherat DNA
Totalt	857	860	849	845	509
≥1 Prospektivt	416	415	402	394	221
≥1 Otinat prospektivt	305	315	286	267	NA
≥2 Prospektiva	61	61	61	57	15
≥2 Otinade prospektiva	43	43	38	19	NA
≥1 Retrospektivt	629	631	626	622	299
≥1 Retrospektivt och ≥1 Prospektivt	188	186	179	171	11

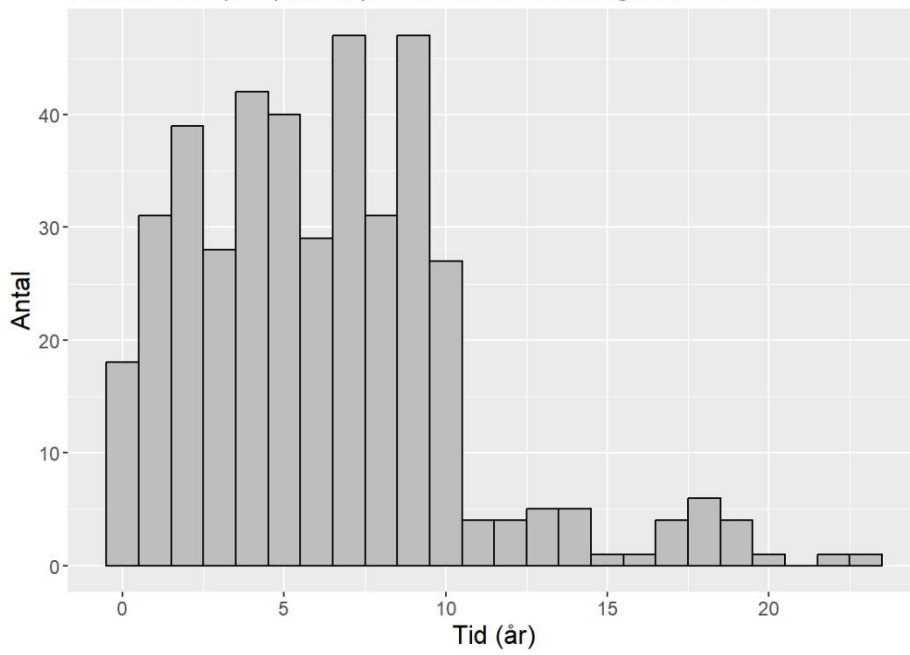
*Gäller EDTA-rör. För heparin är siffrorna liknande.



Ålder vid diagnos för bröstcancerfall, < 50 år, med prospektiva prov



Tid från sista prospektiva prov till bröstcancerdiagnos, <50 år

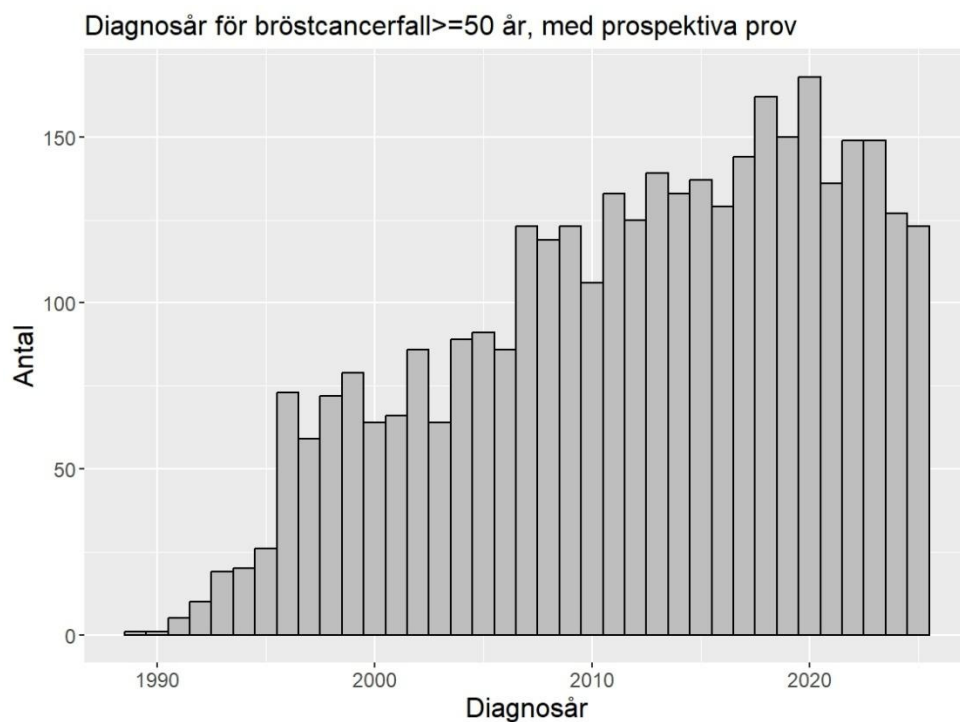


Bröstcancer, kvinnor ≥ 50 år vid diagnos

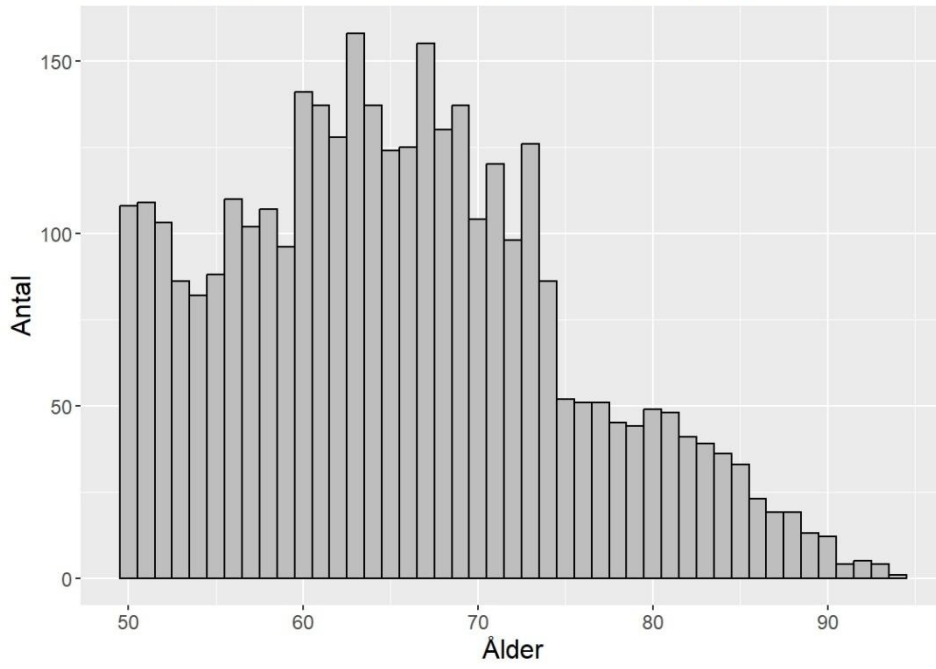
Antal fall med olika typer av prover

	EDTA-plasma	Heparin-plasma	Erythrocyter*	Buffy coat*	Extraherat DNA
Totalt	3736	3733	3703	3690	2470
≥ 1 Prospektivt	3486	3484	3408	3433	2259
≥ 1 Otinat prospektivt	2850	3190	3054	2901	NA
≥ 2 Prospektiva	2265	2267	2244	2191	426
≥ 2 Otinade prospektiva	1704	2012	1804	1613	NA
≥ 1 Retrospektivt	713	712	711	703	261
≥ 1 Retrospektivt och ≥ 1 Prospektivt	463	463	416	446	50

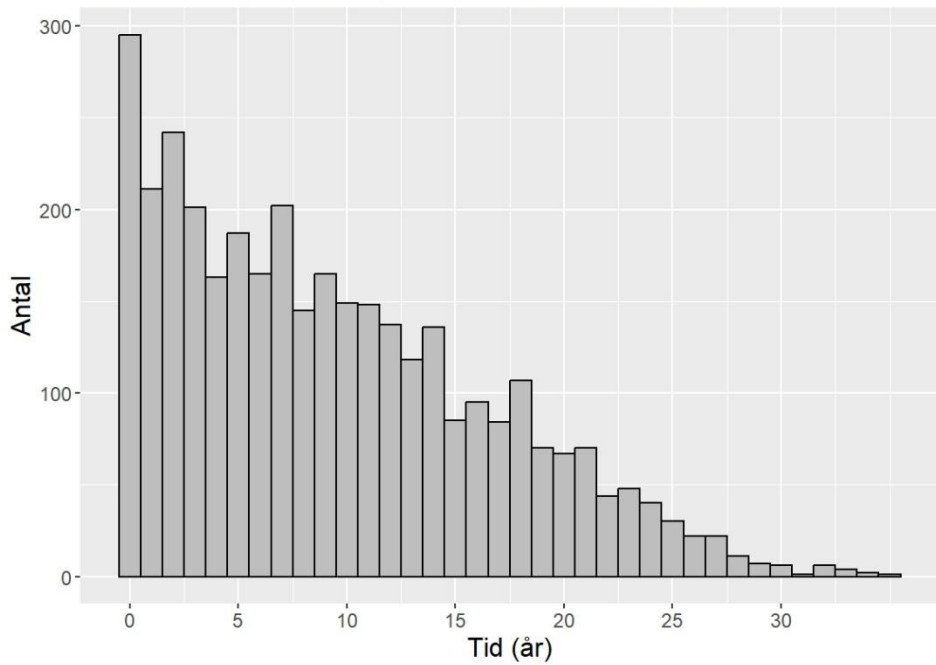
*Gäller EDTA-rör. För heparin är siffrorna liknande.



Ålder vid diagnos för bröstcancerfall, ≥ 50 år, med prospektiva prov



Tid från sista prospektiva prov till bröstcancerdiagnos, ≥ 50 år

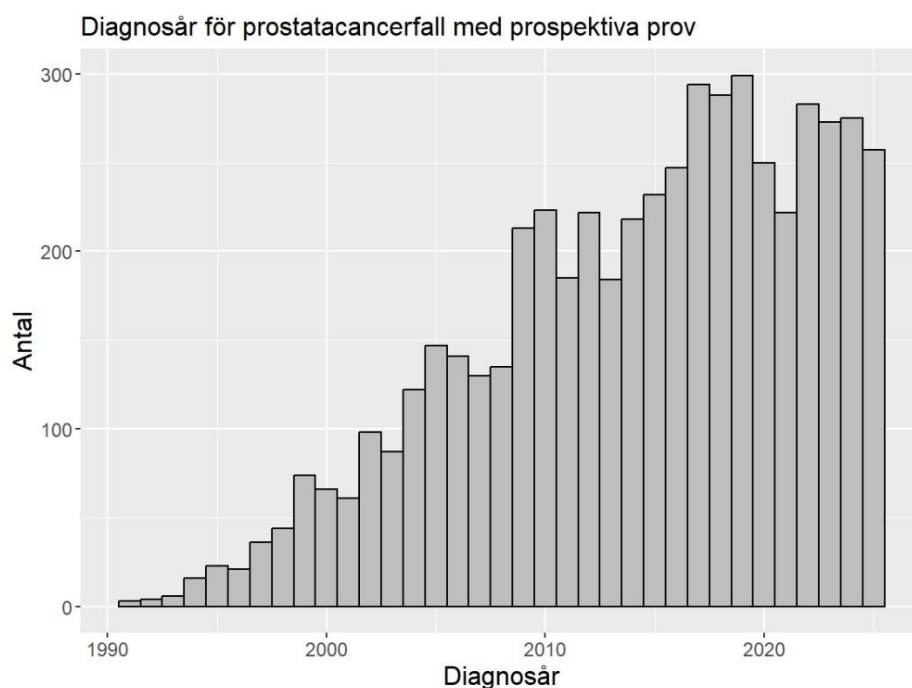


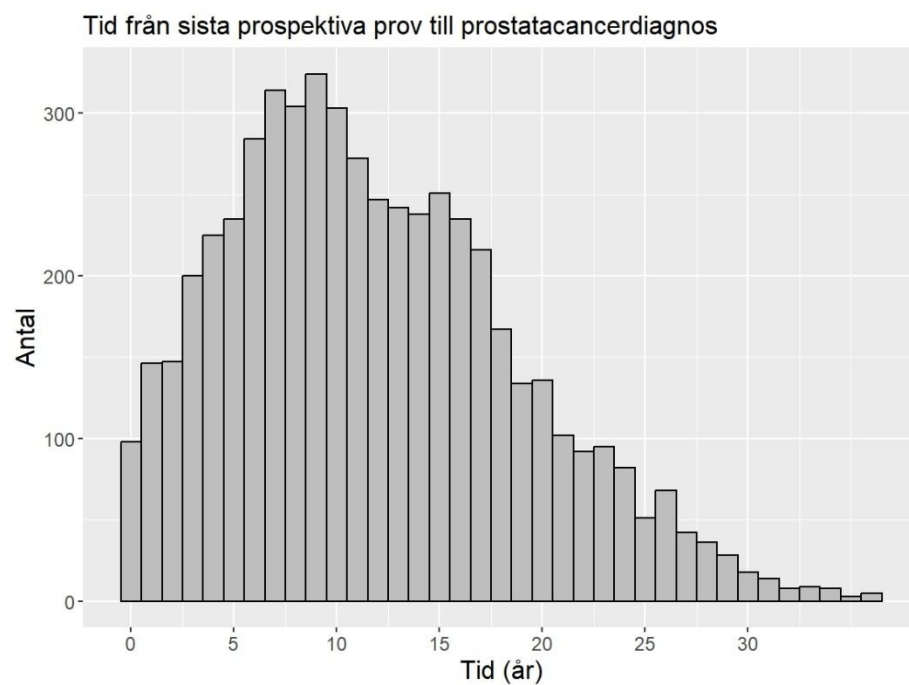
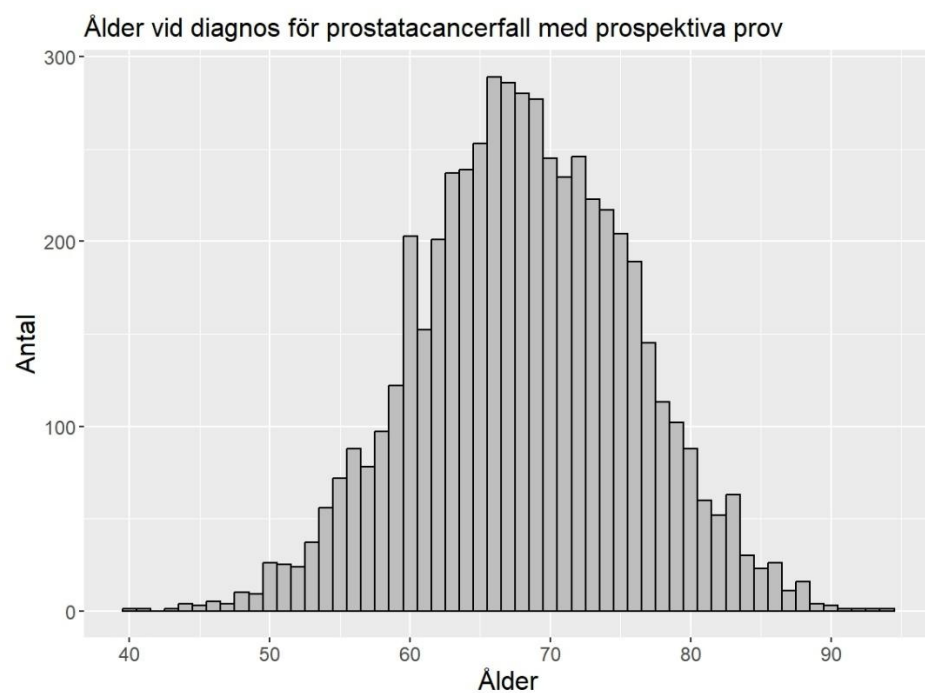
Prostatacancer

Antal fall med olika typer av prover

	EDTA-plasma	Heparin-plasma	Erythrocyter*	Buffy coat*	Extraherat DNA
Totalt	5527	5519	5516	5420	3302
≥1 Prospektivt	5379	5371	5367	5262	3248
≥1 Otinat prospektivt	3848	3958	4291	3849	NA
≥2 Prospektiva	2339	2341	2324	2171	427
≥2 Otinade prospektiva	1687	1727	1804	1279	NA
≥1 Retrospektivt	426	426	426	422	67
≥1 Retrospektivt och ≥1 Prospektivt	278	278	277	264	13

*Gäller EDTA-rör. För heparin är siffrorna liknande.



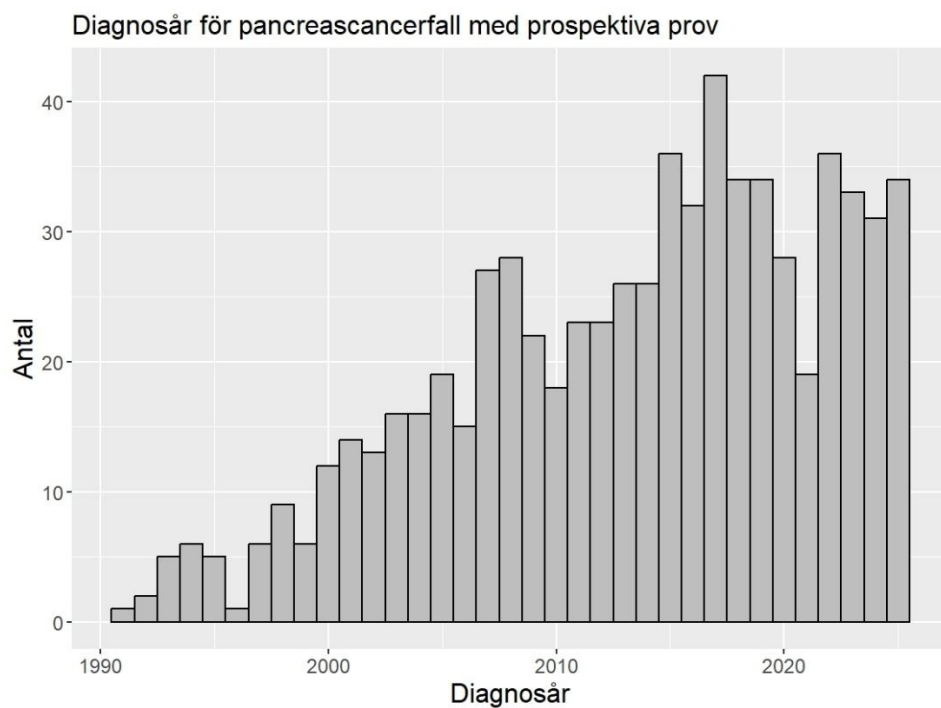


Pancreascancer

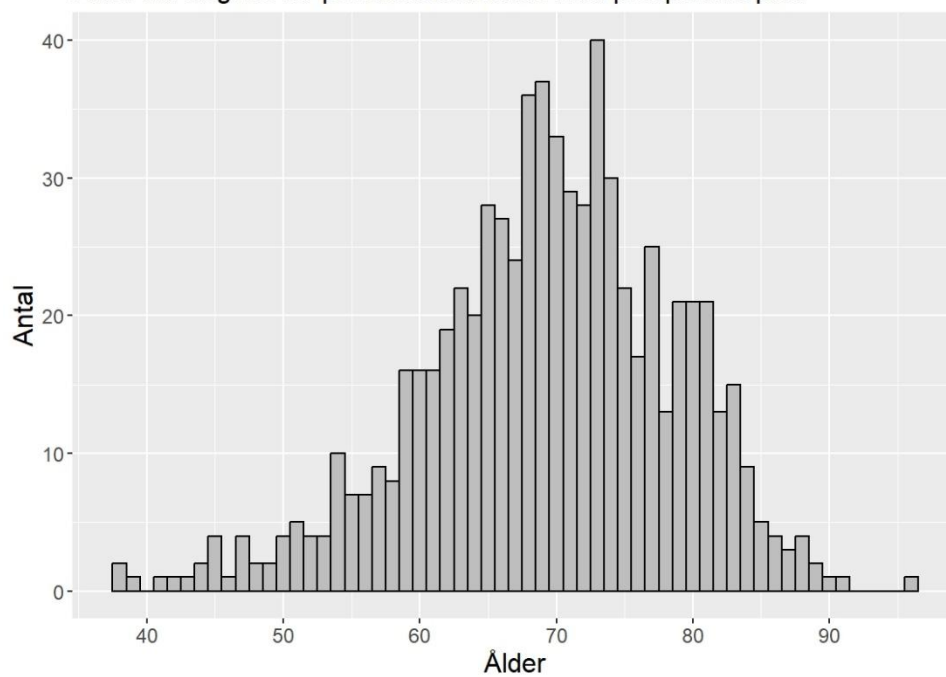
Antal fall med olika typer av prover

	EDTA-plasma	Heparin-plasma	Erythrocyter*	Buffy coat*	Extraherat DNA
Totalt	699	698	696	688	441
≥1 Prospektivt	698	697	695	687	441
≥1 Otinat prospektivt	379	617	591	520	NA
≥2 Prospektiva	374	375	374	368	63
≥2 Otinade prospektiva	193	319	307	258	NA
≥1 Retrospektivt	5	5	5	5	0
≥1 Retrospektivt och ≥1 Prospektivt	4	4	4	4	0

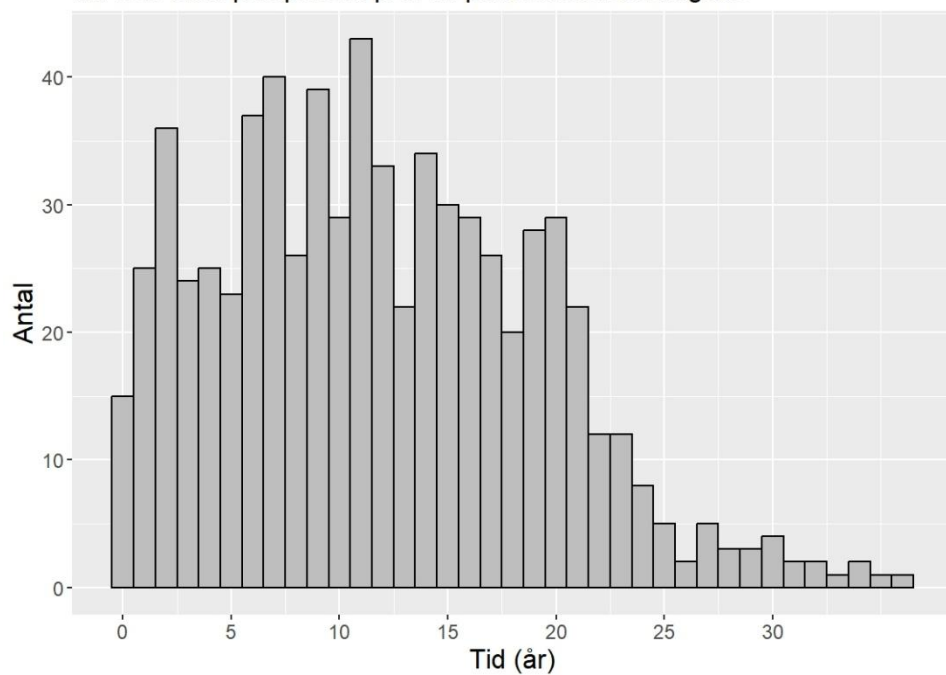
*Gäller EDTA-rör. För heparin är siffrorna liknande.



Ålder vid diagnos för pancreascancerfall med prospektiva prov



Tid från sista prospektiva prov till pancreascancerdiagnos

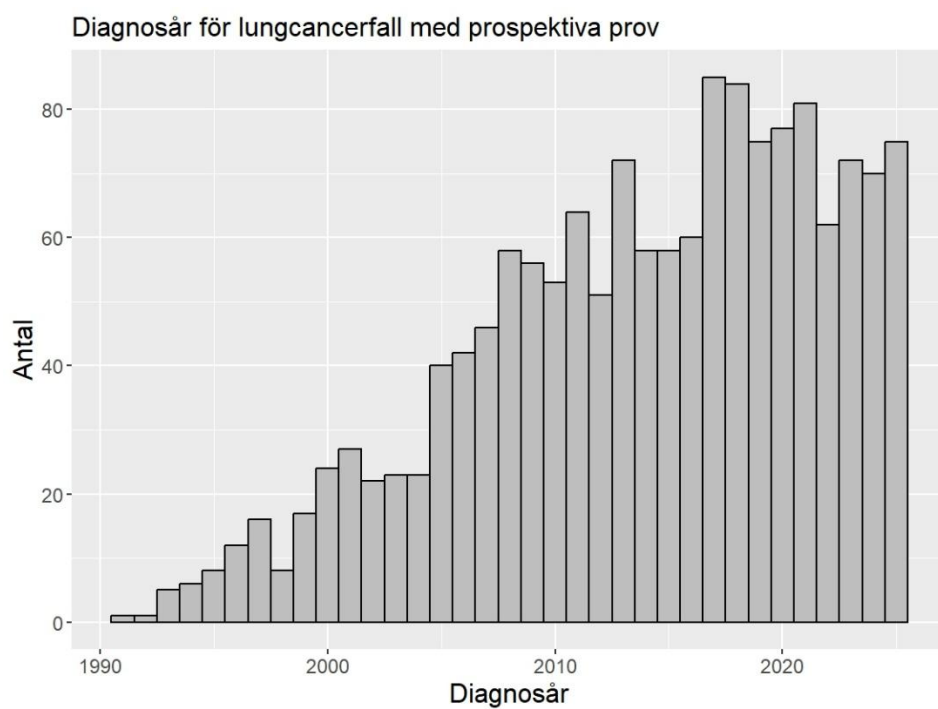


Lungcancer

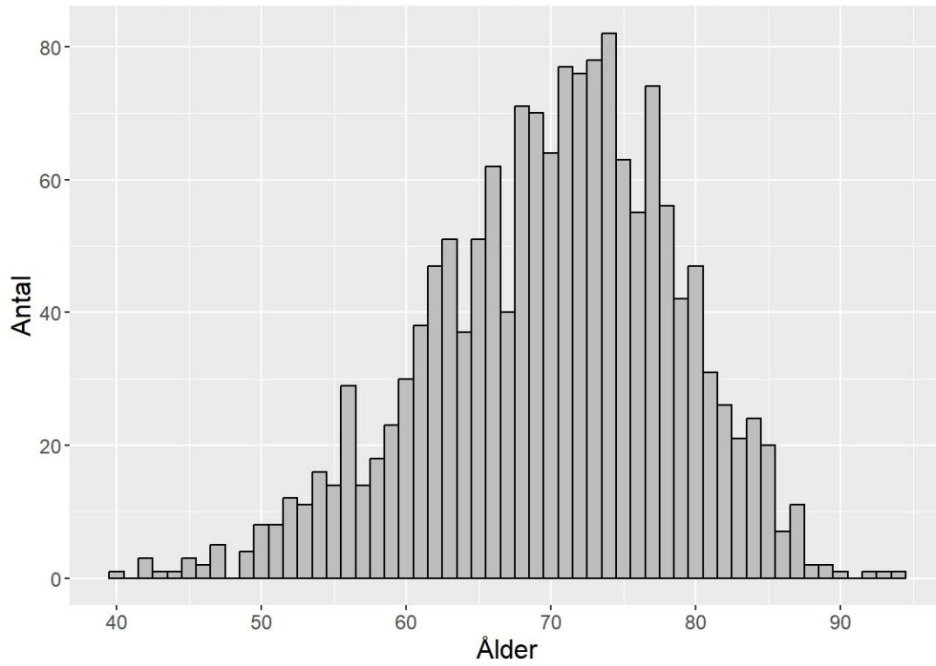
Antal fall med olika typer av prover

	EDTA-plasma	Heparin-plasma	Erythrocyter*	Buffy coat*	Extraherat DNA
Totalt	1552	1551	1545	1451	1106
≥1 Prospektivt	1532	1531	1525	1428	1095
≥1 Otinat prospektivt	1034	1347	1328	1022	NA
≥2 Prospektiva	760	761	756	652	209
≥2 Otinade prospektiva	508	666	640	444	NA
≥1 Retrospektivt	40	40	40	40	12
≥1 Retrospektivt och ≥1 Prospektivt	20	20	20	17	1

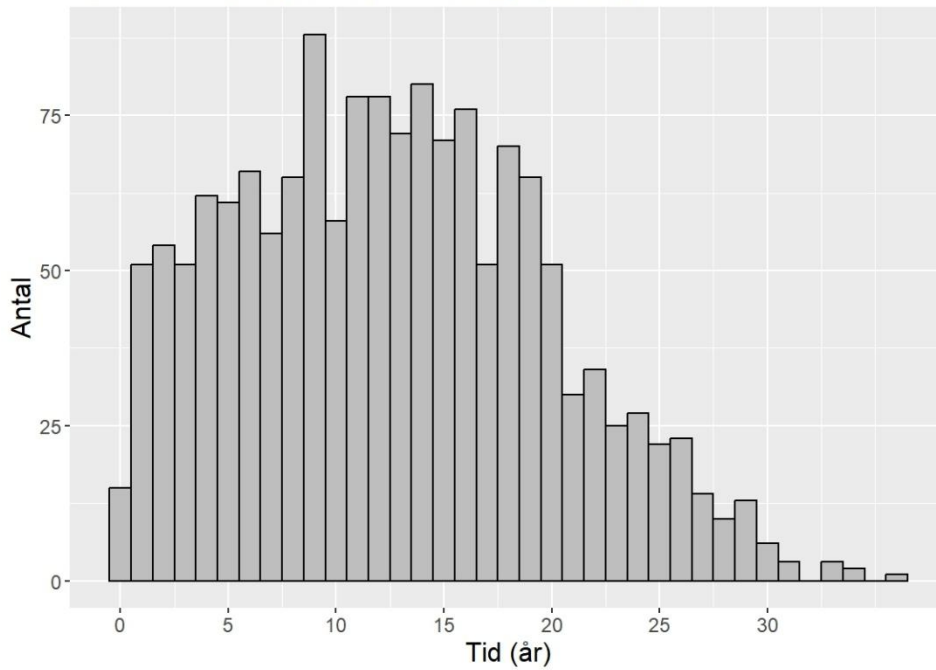
*Gäller EDTA-rör. För heparin är siffrorna liknande.



Ålder vid diagnos för lungcancerfall med prospektiva prov



Tid från sista prospektiva prov till lungcancerdiagnos

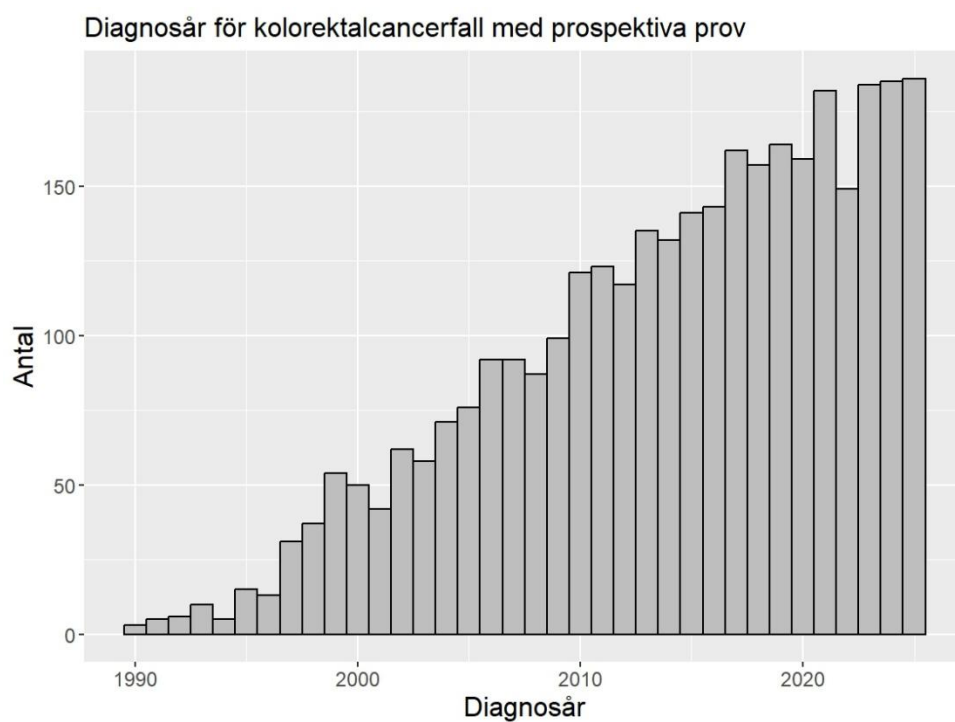


Kolorektalcancer

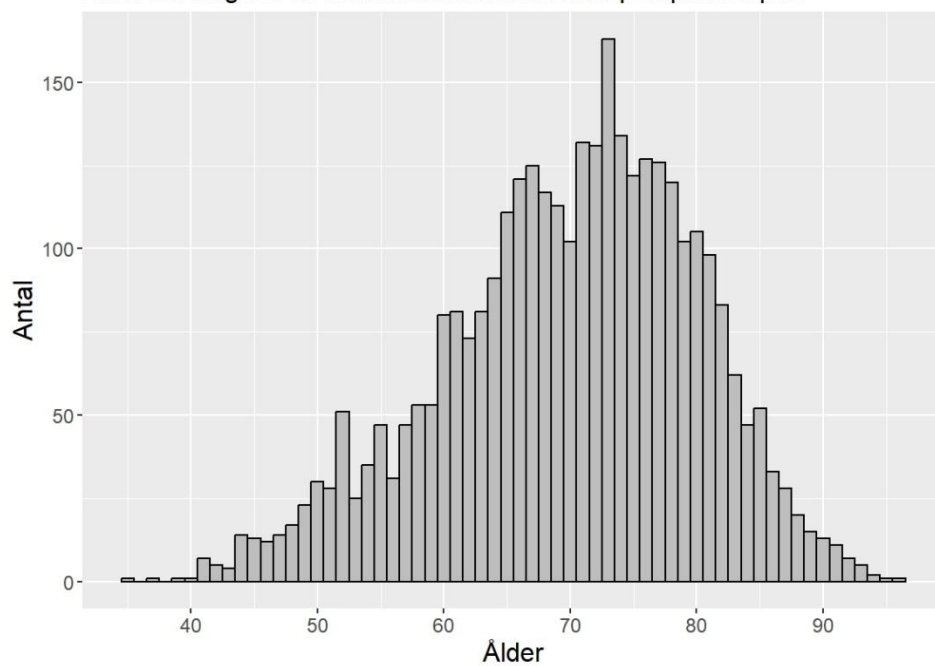
Antal fall med olika typer av prover

	EDTA-plasma	Heparin-plasma	Erythrocyter*	Buffy coat*	Extraherat DNA
Totalt	3555	3549	3529	3481	2469
≥1 Prospektivt	3348	3340	3320	3275	2370
≥1 Otinat prospektivt	2273	2776	2768	2463	NA
≥2 Prospektiva	1756	1760	1750	1687	357
≥2 Otinade prospektiva	1207	1482	1445	1127	NA
≥1 Retrospektivt	394	395	393	387	112
≥1 Retrospektivt och ≥1 Prospektivt	187	186	184	181	13

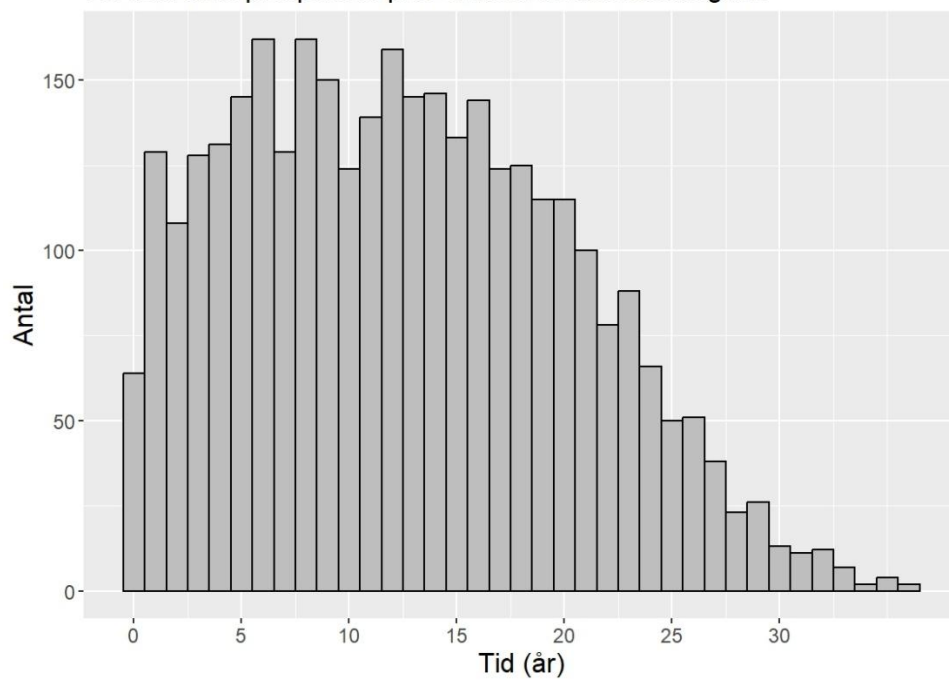
*Gäller EDTA-rör. För heparin är siffrorna liknande.



Ålder vid diagnos för kolorektalcancerfall med prospektiva prov



Tid från sista prospektiva prov till kolorektalcancerdiagnos

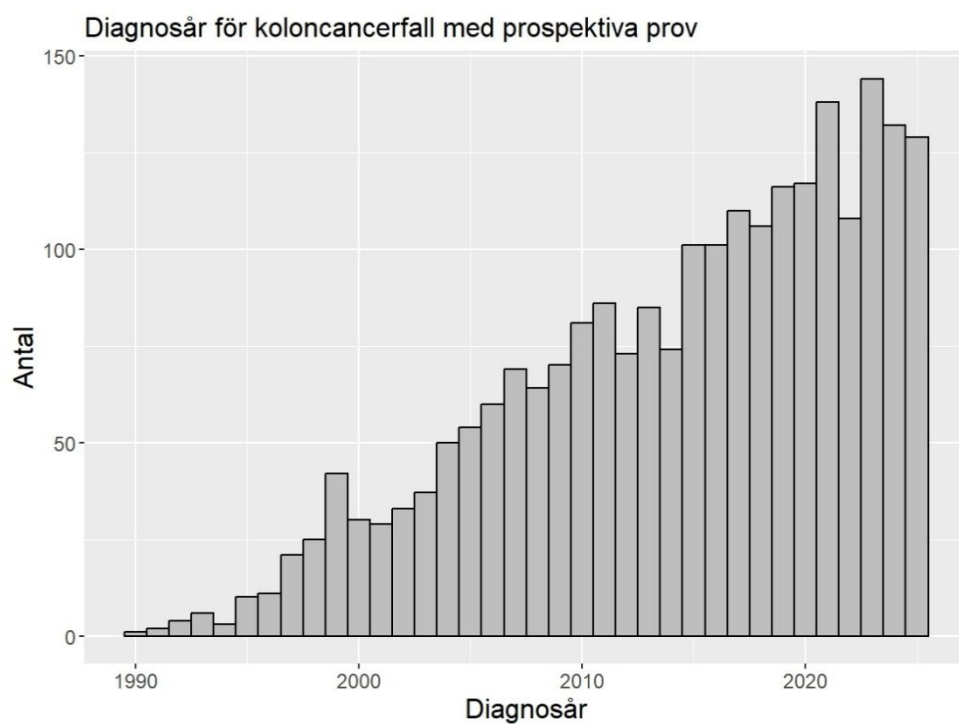


Koloncancer

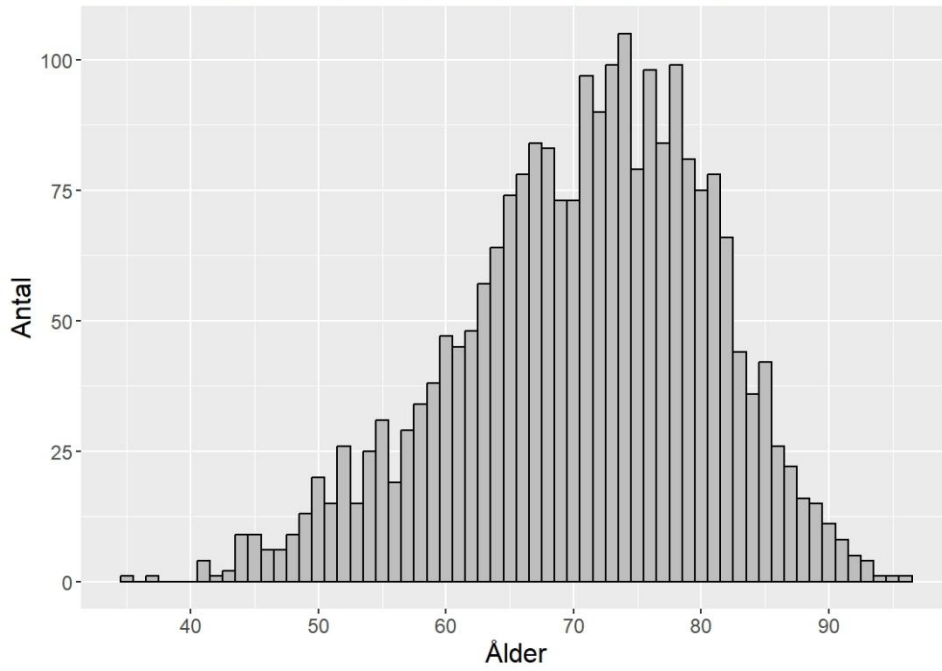
Antal fall med olika typer av prover

	EDTA-plasma	Heparin-plasma	Erythrocyter*	Buffy coat*	Extraherat DNA
Totalt	2463	2456	2449	2419	1715
≥1 Prospektivt	2322	2314	2307	2279	1656
≥1 Otinat prospektivt	1639	1945	1934	1733	NA
≥2 Prospektiva	1255	1258	1251	1210	243
≥2 Otinade prospektiva	889	1060	1050	833	NA
≥1 Retrospektivt	255	256	255	252	64
≥1 Retrospektivt och ≥1 Prospektivt	114	114	113	112	5

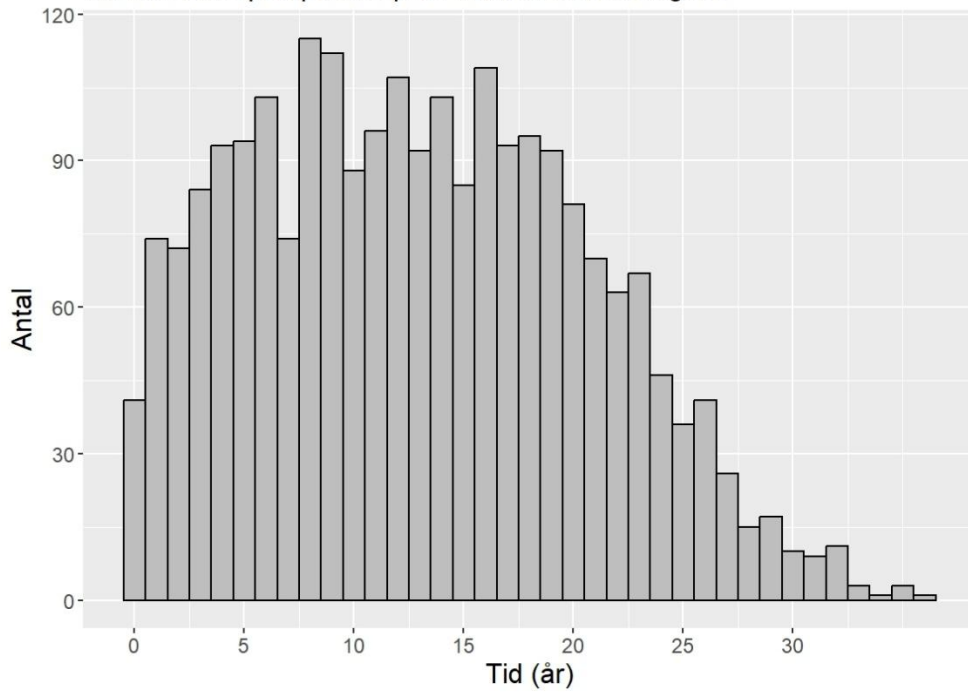
*Gäller EDTA-rör. För heparin är siffrorna liknande.



Ålder vid diagnos för koloncancerfall med prospektiva prov



Tid från sista prospektiva prov till koloncancerdiagnos

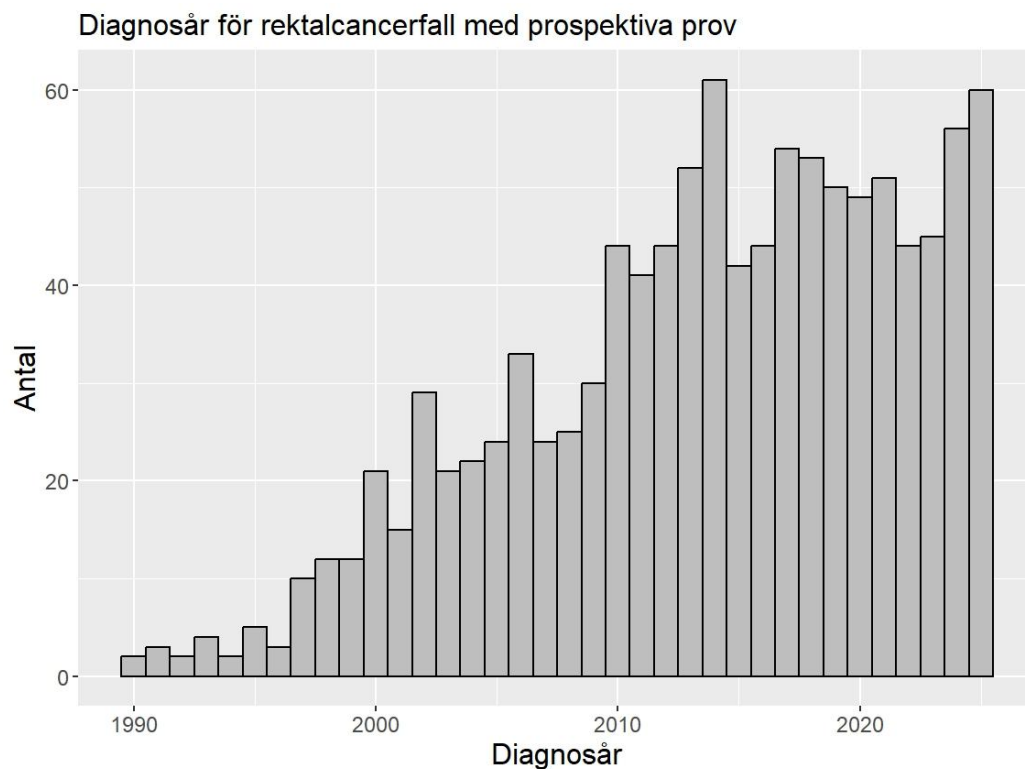


Rektalcancer

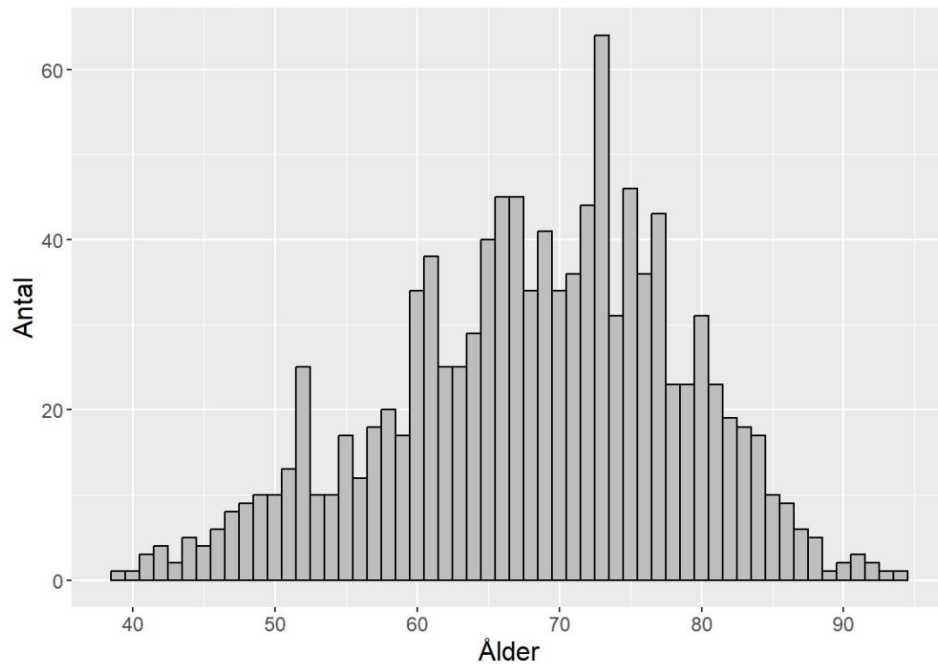
Antal fall med olika typer av prover

	EDTA-plasma	Heparin-plasma	Erythrocyter*	Buffy coat*	Extraherat DNA
Totalt	1156	1157	1144	1125	803
≥1 Prospektivt	1089	1089	1076	1058	762
≥1 Otinat prospektivt	678	882	885	778	NA
≥2 Prospektiva	539	540	537	514	126
≥2 Otinade prospektiva	339	454	427	316	NA
≥1 Retrospektivt	141	141	140	137	49
≥1 Retrospektivt och ≥1 Prospektivt	74	73	72	70	8

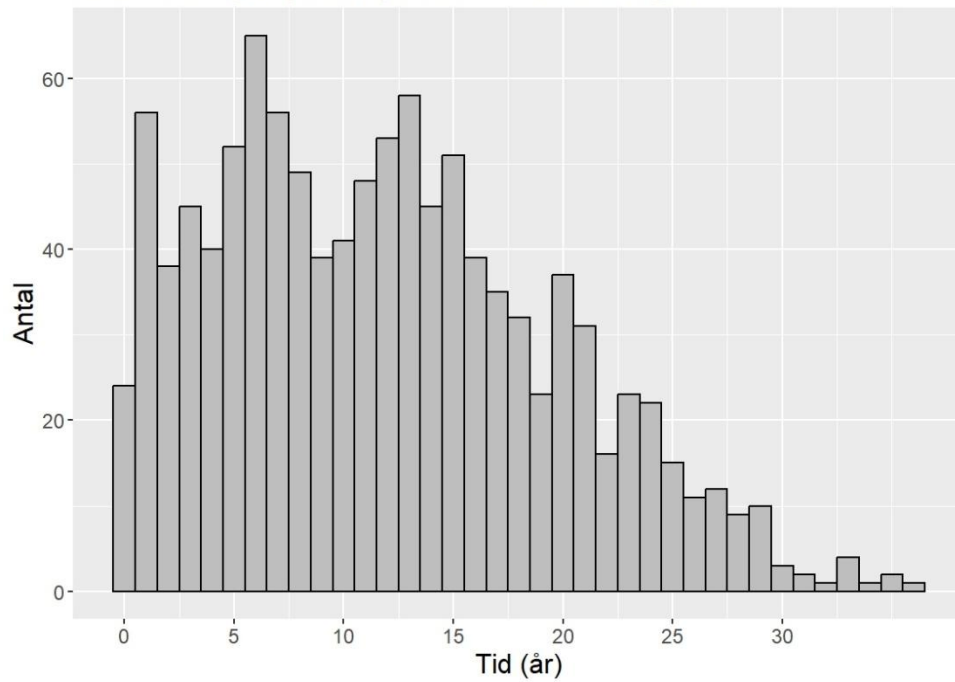
*Gäller EDTA-rör. För heparin är siffrorna liknande



Ålder vid diagnos för rektalcancerfall med prospektiva prov



Tid från sista prospektiva prov till rektalcancerdiagnos

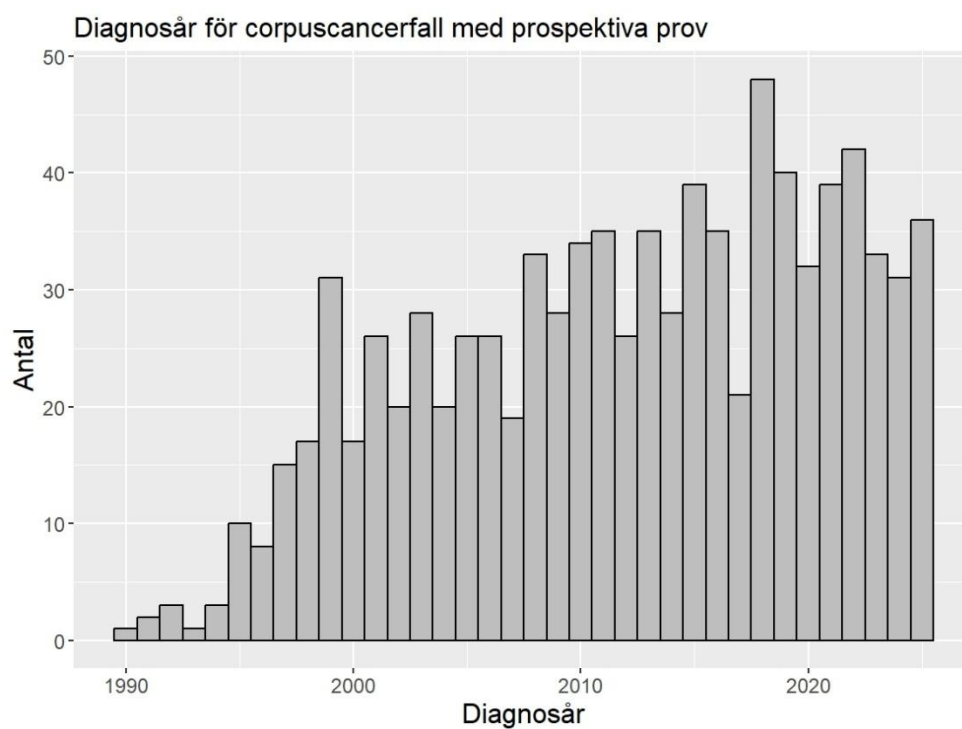


Corpuscancer

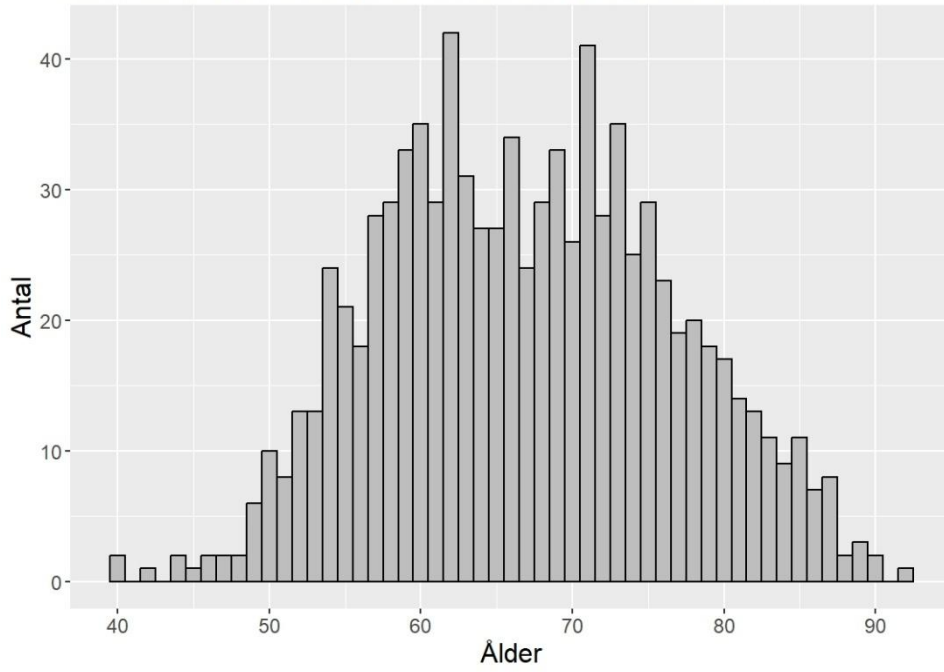
Antal fall med olika typer av prover

	EDTA-plasma	Heparin-plasma	Erythrocyter*	Buffy coat*	Extraherat DNA
Totalt	1049	1050	1045	1031	680
≥1 Prospektivt	888	889	884	867	589
≥1 Otinat prospektivt	782	829	751	718	NA
≥2 Prospektiva	572	573	573	553	98
≥2 Otinade prospektiva	478	533	469	403	NA
≥1 Retrospektivt	318	317	318	315	109
≥1 Retrospektivt och ≥1 Prospektivt	157	156	157	151	18

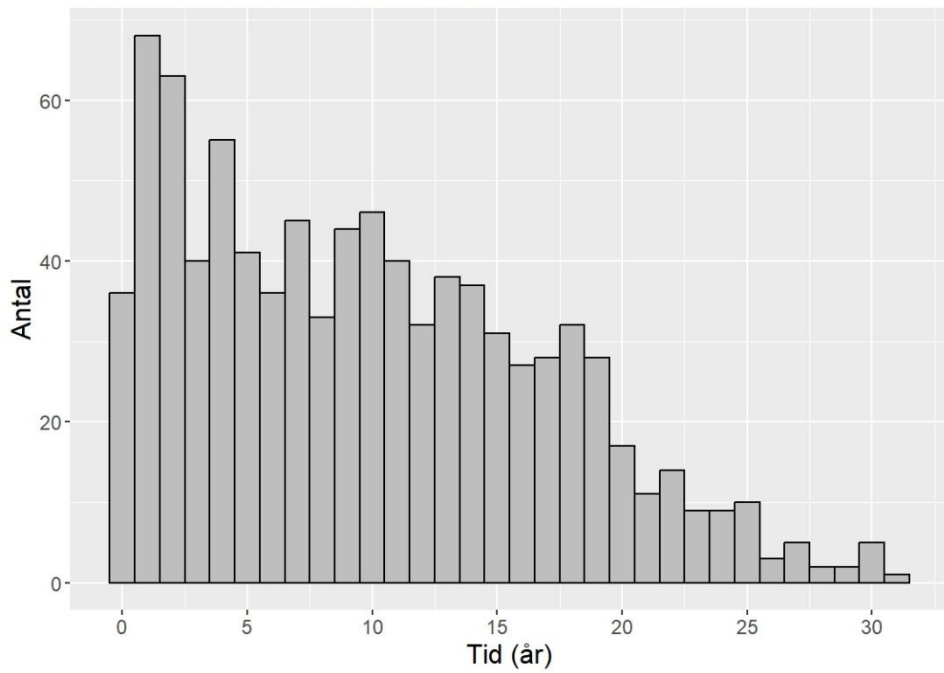
*Gäller EDTA-rör. För heparin är siffrorna liknande



Ålder vid diagnos för corpuscancerfall med prospektiva prov



Tid från sista prospektiva prov till corpuscancerdiagnos



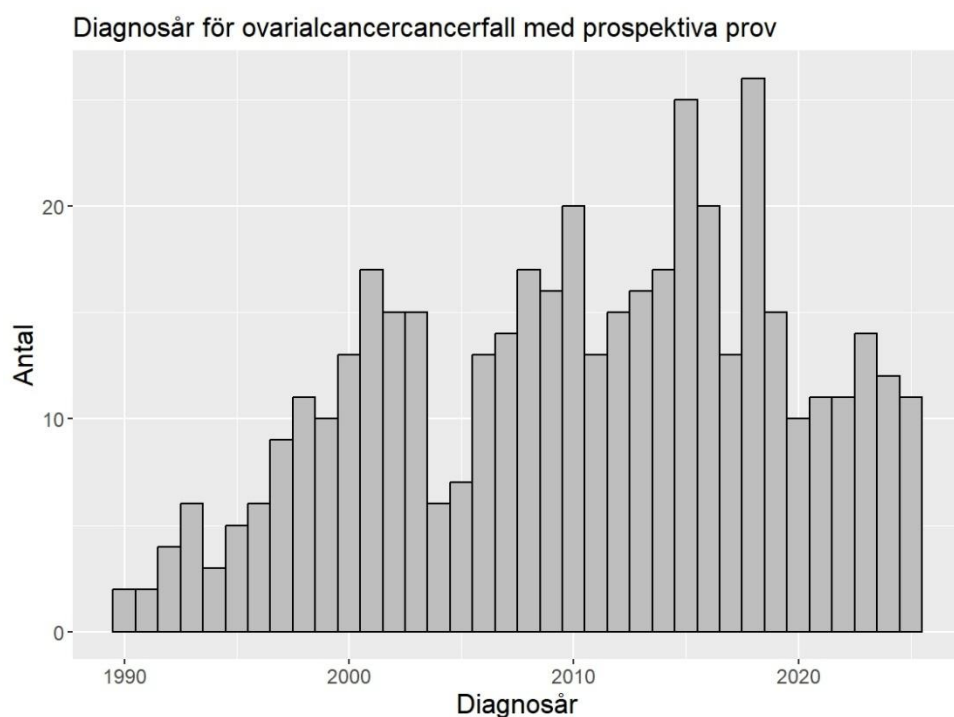
Ovarialcancer

Tubar-och peritonealcancer ingår, men borderline ingår inte.

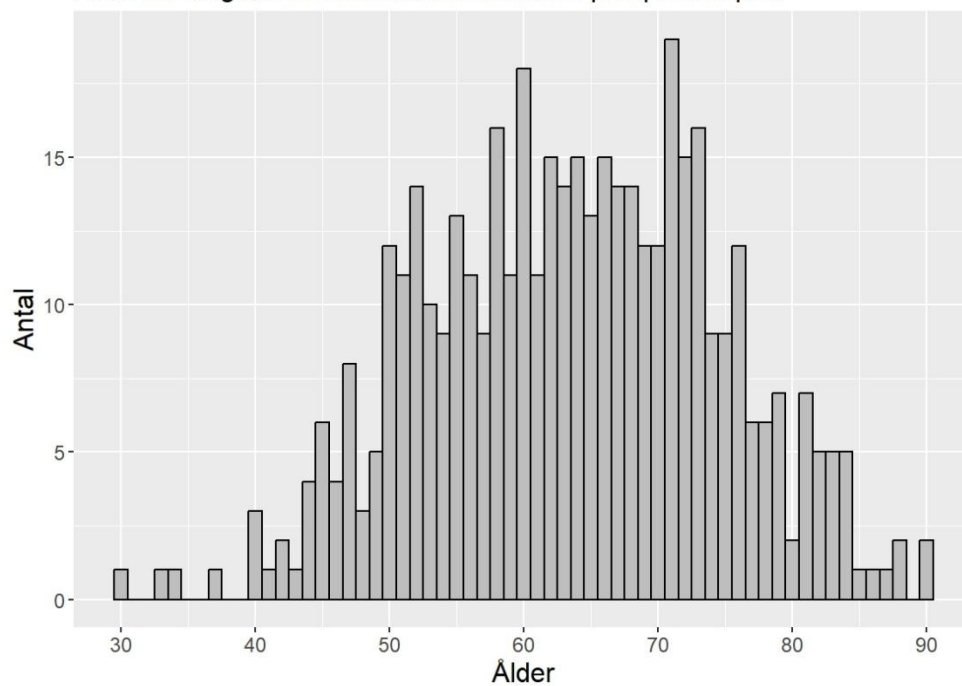
Antal fall med olika typer av prover

	EDTA-plasma	Heparin-plasma	Erythrocyter*	Buffy coat*	Extraherat DNA
Totalt	558	555	553	540	355
≥1 Prospektivt	440	437	435	425	298
≥1 Otinat prospektivt	335	367	404	310	NA
≥2 Prospektiva	242	242	241	236	42
≥2 Otinade prospektiva	177	217	210	167	NA
≥1 Retrospektivt	165	165	165	163	58
≥1 Retrospektivt och ≥1 Prospektivt	47	47	47	48	1

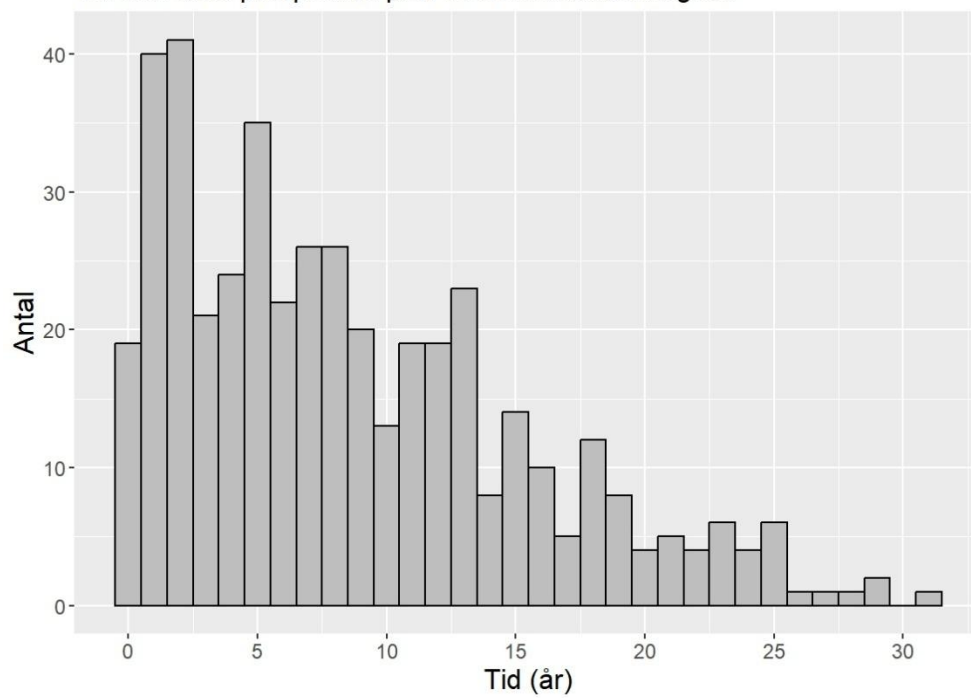
*Gäller EDTA-rör. För heparin är siffrorna liknande



Ålder vid diagnos för ovarialcancerfall med prospektiva prov



Tid från sista prospektiva prov till ovarialcancerdiagnos

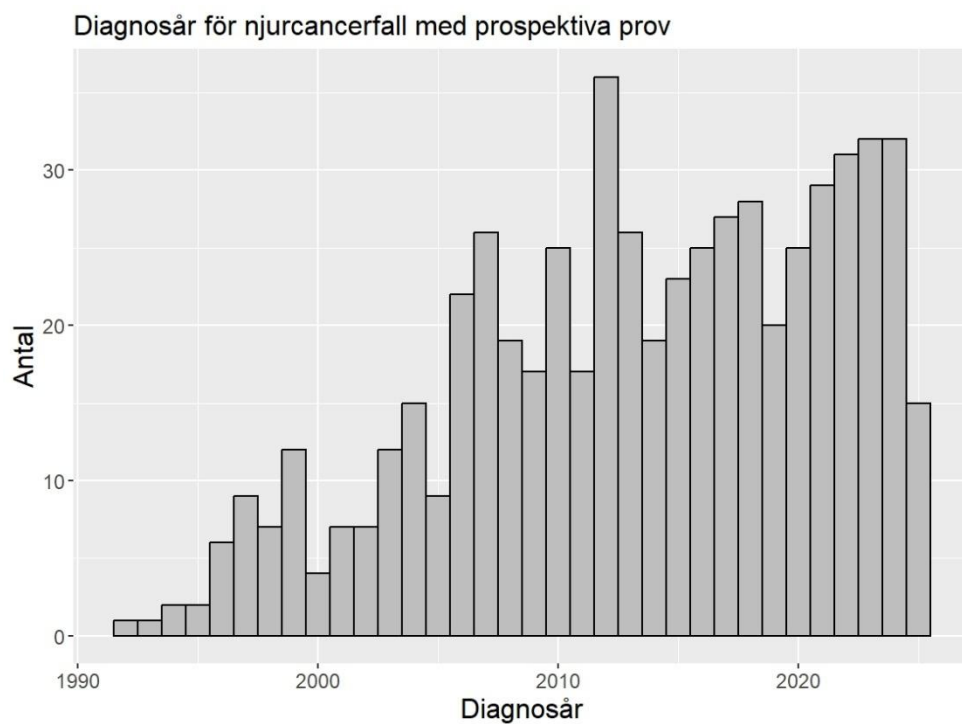


Njurcancer

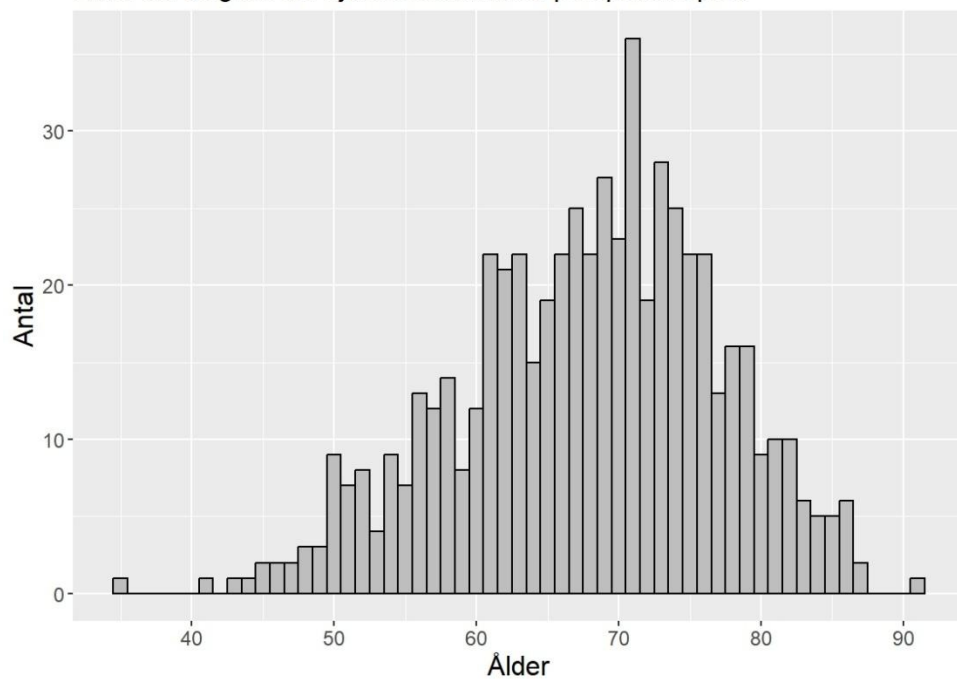
Antal fall med olika typer av prover

	EDTA-plasma	Heparin-plasma	Erythrocyter*	Buffy coat*	Extraherat DNA
Totalt	647	648	647	637	397
≥1 Prospektivt	588	589	587	577	361
≥1 Otinat prospektivt	435	542	530	421	NA
≥2 Prospektiva	283	280	281	270	49
≥2 Otinade prospektiva	186	238	231	180	NA
≥1 Retrospektivt	98	97	98	96	37
≥1 Retrospektivt och ≥1 Prospektivt	39	38	38	36	1

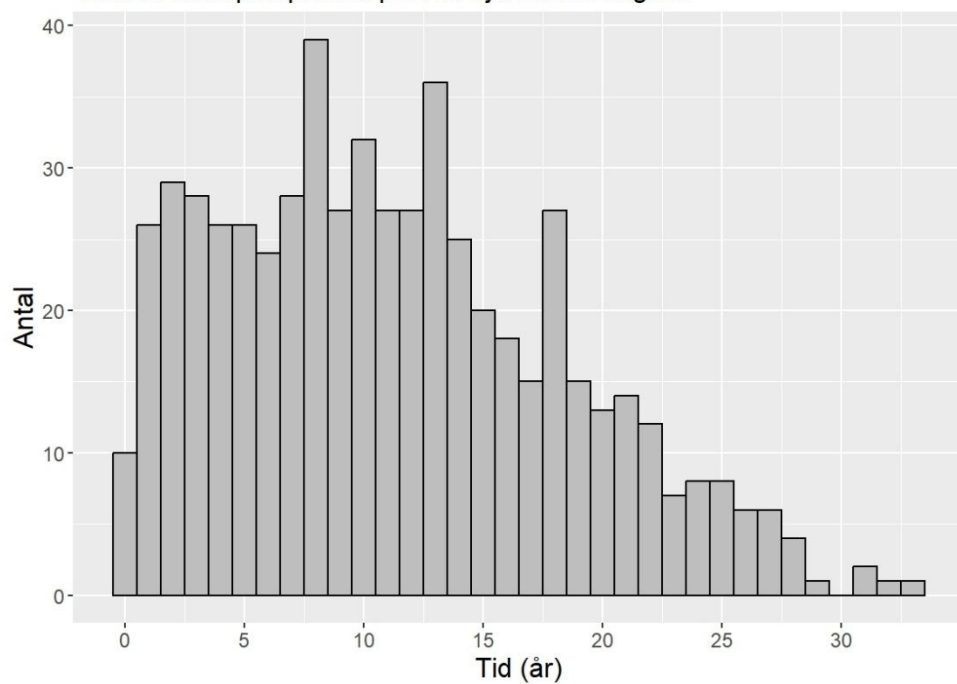
*Gäller EDTA-rör. För heparin är siffrorna liknande



Ålder vid diagnos för njurcancerfall med prospektiva prov



Tid från sista prospektiva prov till njurcancerdiagnos



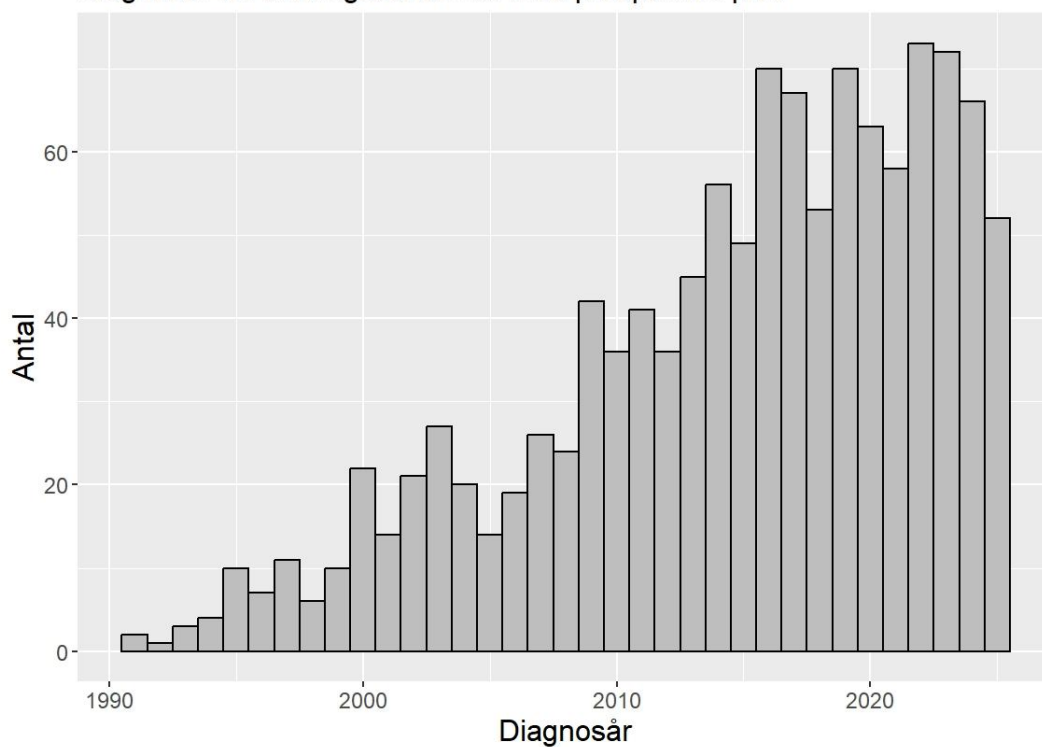
Urinvägscancer

Antal fall med olika typer av prover

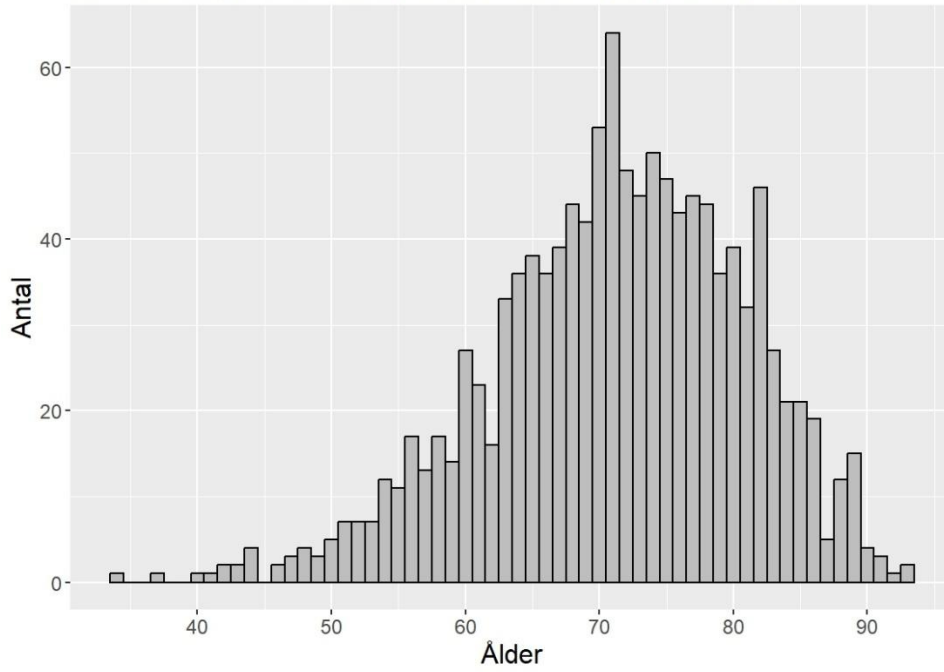
	EDTA-plasma	Heparin-plasma	Erythrocyter*	Buffy coat*	Extraherat DNA
Totalt	1345	1343	1345	1309	807
≥1 Prospektivt	1298	1295	1297	1259	782
≥1 Otinat prospektivt	899	1070	1053	923	NA
≥2 Prospektiva	545	546	536	511	98
≥2 Otinade prospektiva	371	451	434	343	NA
≥1 Retrospektivt	115	114	116	113	30
≥1 Retrospektivt och ≥1 Prospektivt	68	66	68	63	5

*Gäller EDTA-rör. För heparin är siffrorna liknande

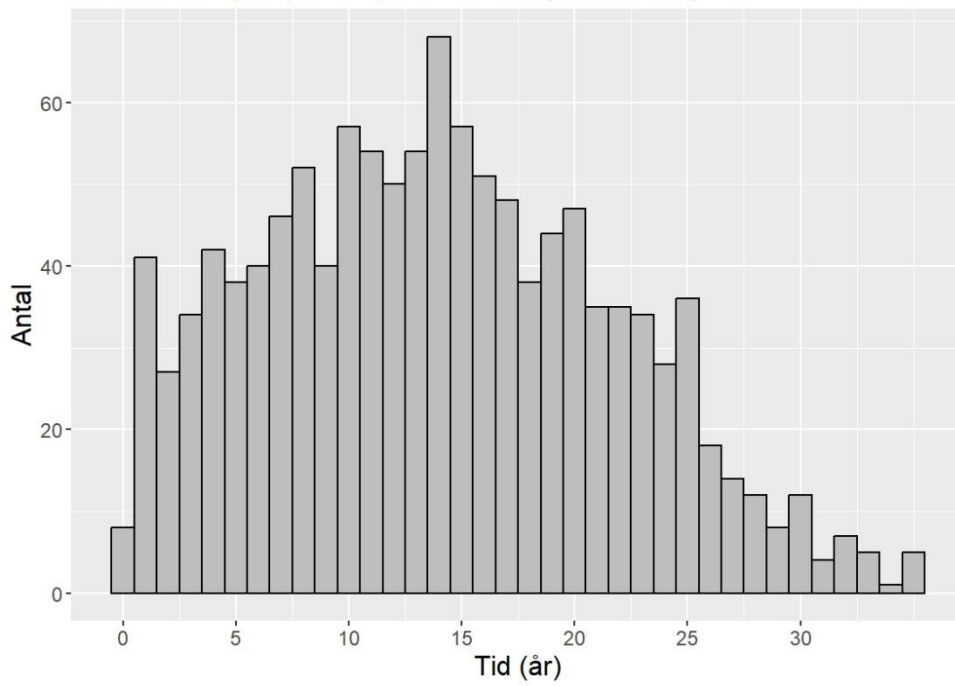
Diagnosår för urinvägscancerfall med prospektiva prov



Ålder vid diagnos för urinvägscancerfall med prospektiva prov



Tid från sista prospektiva prov till urinvägscancerdiagnos

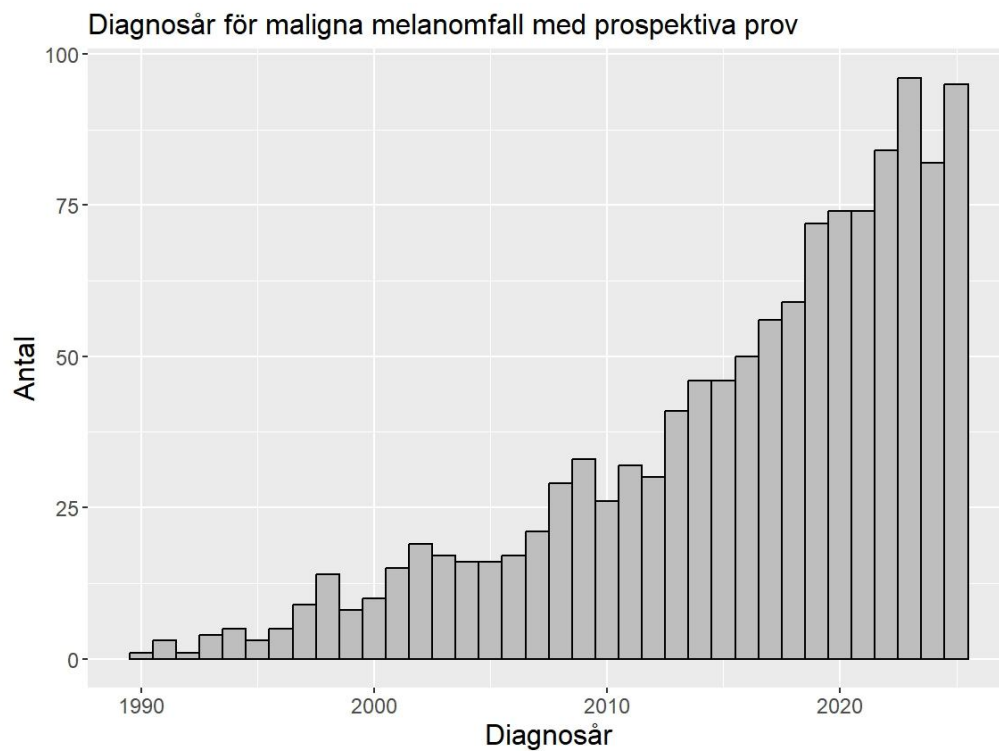


Malignt melanom

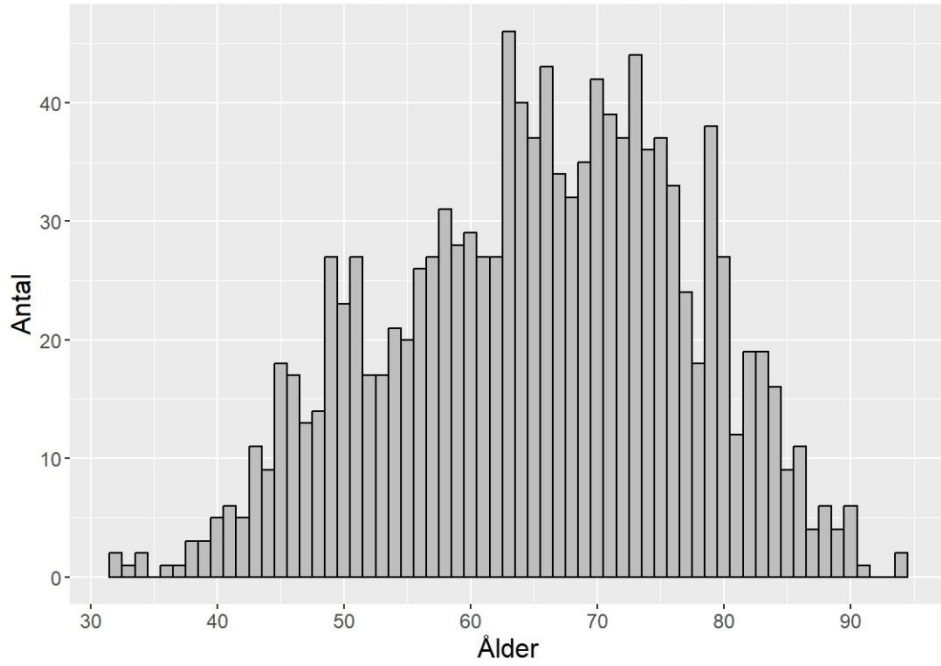
Antal fall med olika typer av prover

	EDTA-plasma	Heparin-plasma	Erythrocyter*	Buffy coat*	Extraherat DNA
Totalt	1424	1423	1422	1408	660
≥1 Prospektivt	1209	1208	1207	1189	585
≥1 Otinat prospektivt	1076	1133	1108	989	NA
≥2 Prospektiva	651	649	647	624	118
≥2 Otinade prospektiva	550	593	565	450	NA
≥1 Retrospektivt	361	361	361	359	76
≥1 Retrospektivt och ≥1 Prospektivt	146	146	146	140	1

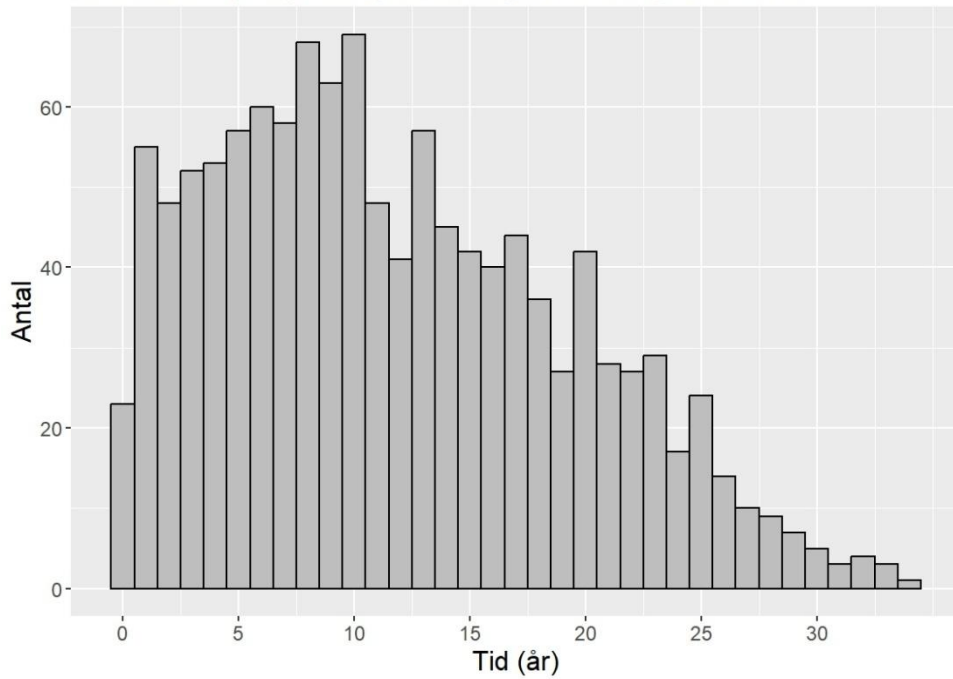
*Gäller EDTA-rör. För heparin är siffrorna liknande



Ålder vid diagnos för maligna melanomfall med prospektiva prov



Tid från sista prospektiva prov till diagnos av malignt melanom

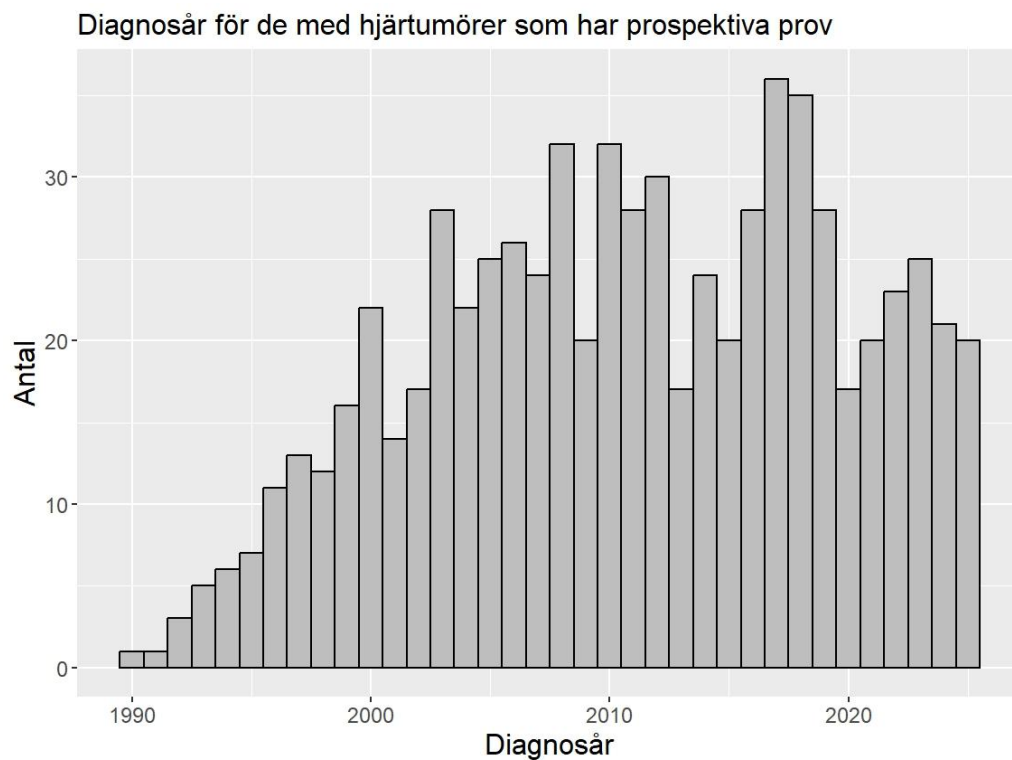


Hjärntumörer

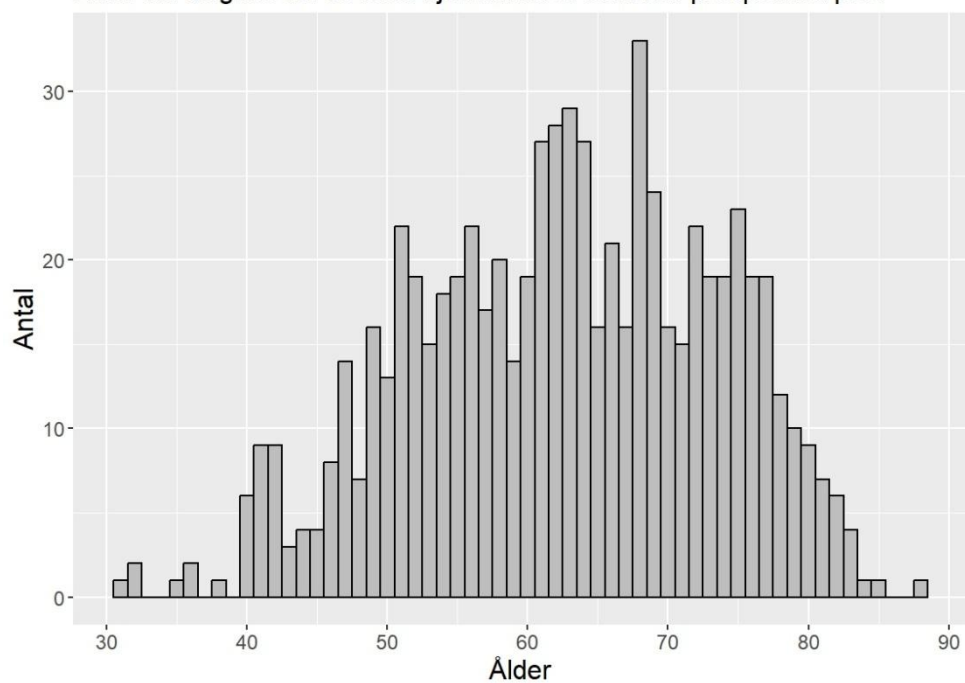
Antal fall med olika typer av prover

	EDTA-plasma	Heparin-plasma	Erythrocyter*	Buffy coat*	Extraherat DNA
Totalt	930	929	921	907	558
≥1 Prospektivt	709	709	699	688	446
≥1 Otinat prospektivt	492	628	640	450	NA
≥2 Prospektiva	377	377	374	360	162
≥2 Otinade prospektiva	253	324	332	190	NA
≥1 Retrospektivt	316	315	315	311	122
≥1 Retrospektivt och ≥1 Prospektivt	95	95	93	92	10

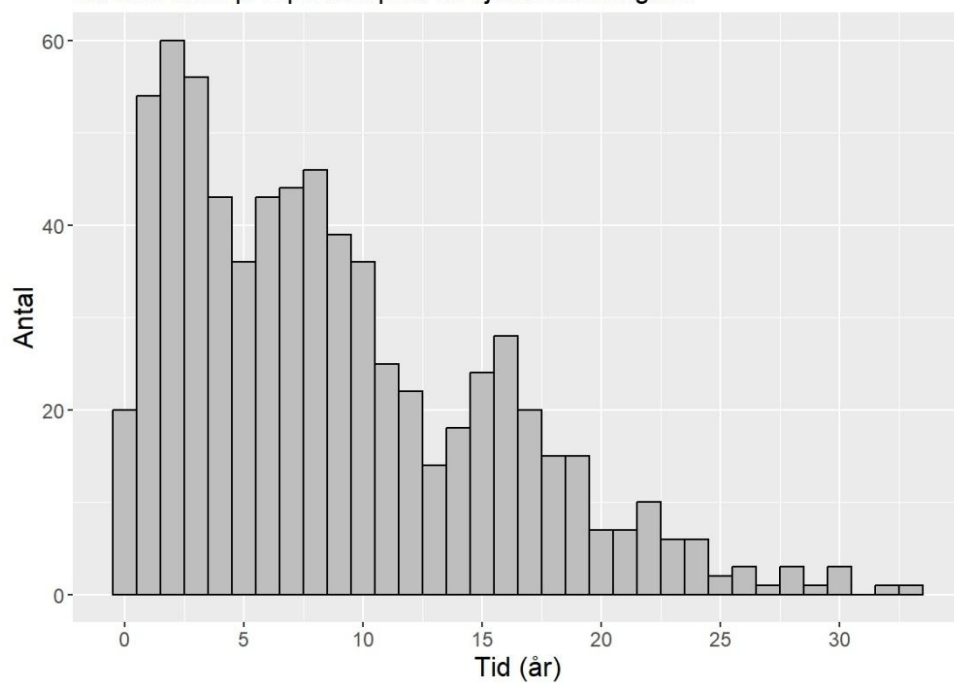
*Gäller EDTA-rör. För heparin är siffrorna liknande



Ålder vid diagnos för de med hjärntumörer som har prospektiva prov



Tid från sista prospektiva prov till hjärntumördiagnos



Hematologiska maligniteter

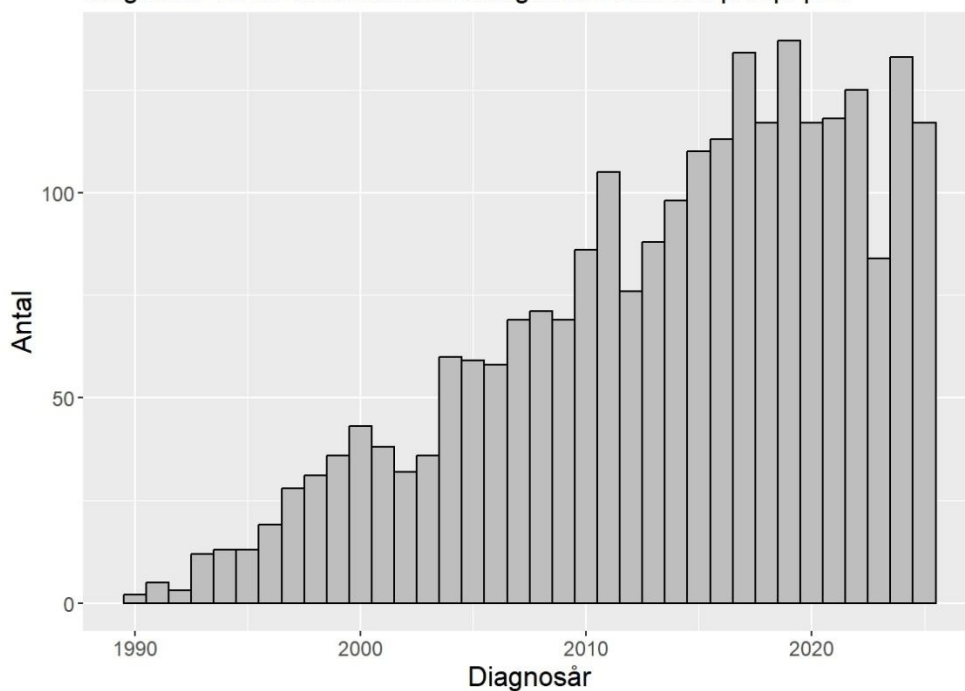
Antal fall med olika typer av prover

	EDTA-plasma	Heparin-plasma	Erythrocyter*	Buffy coat*	Extraherat DNA
Totalt	2712**	2709	2699	2676	1707
≥1 Prospektivt	2455	2454	2441	2414	1543
≥1 Otinat prospektivt	2006	2265	2049	1841	NA
≥2 Prospektiva	1246	1248	1235	1186	298
≥2 Otinade prospektiva	920	1117	1012	751	NA
≥1 Retrospektivt	443	443	442	440	180
≥1 Retrospektivt och ≥1 Prospektivt	186	188	184	178	16

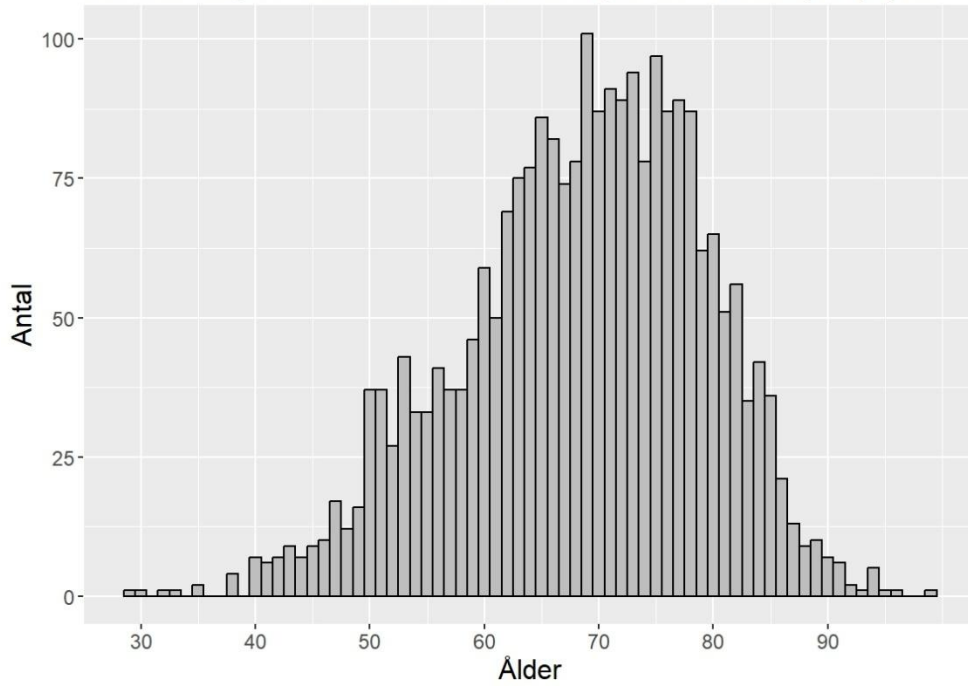
*Gäller EDTA-rör. För heparin är siffrorna liknande

** För enskilda diagnoser som ingår i denna grupp så finns det 511 myelomfall, 347 KLL-fall, 311 AML/MDS-fall och 1200 lymfom varav 103 NodHodgkins lymfom

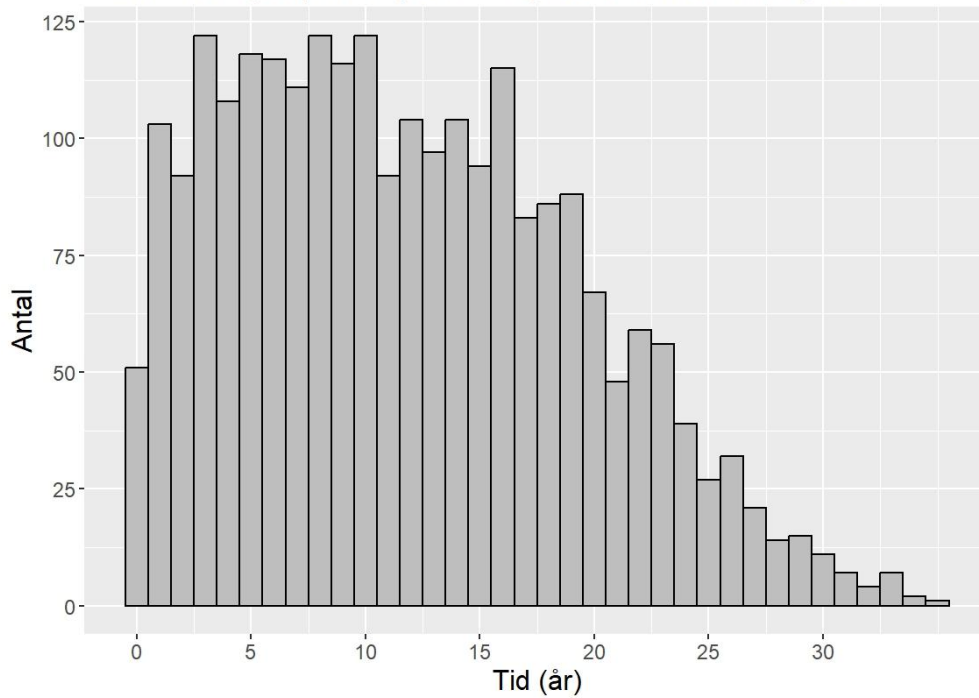
Diagnosår för de med hematol. maligniteter som har prosp. prov



Ålder vid diagnos för de med hematol. maligniteter som har prosp. prov



Tid från sista prospektiva prov till diagnos av hematol. malignitet

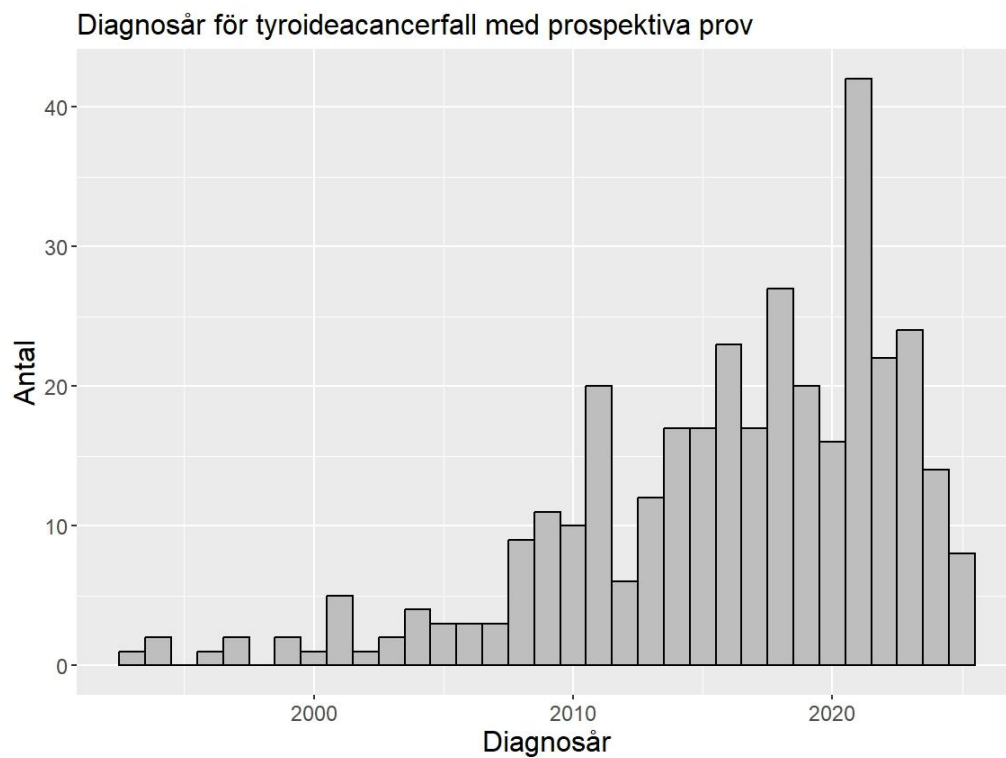


Tyreoideacancer

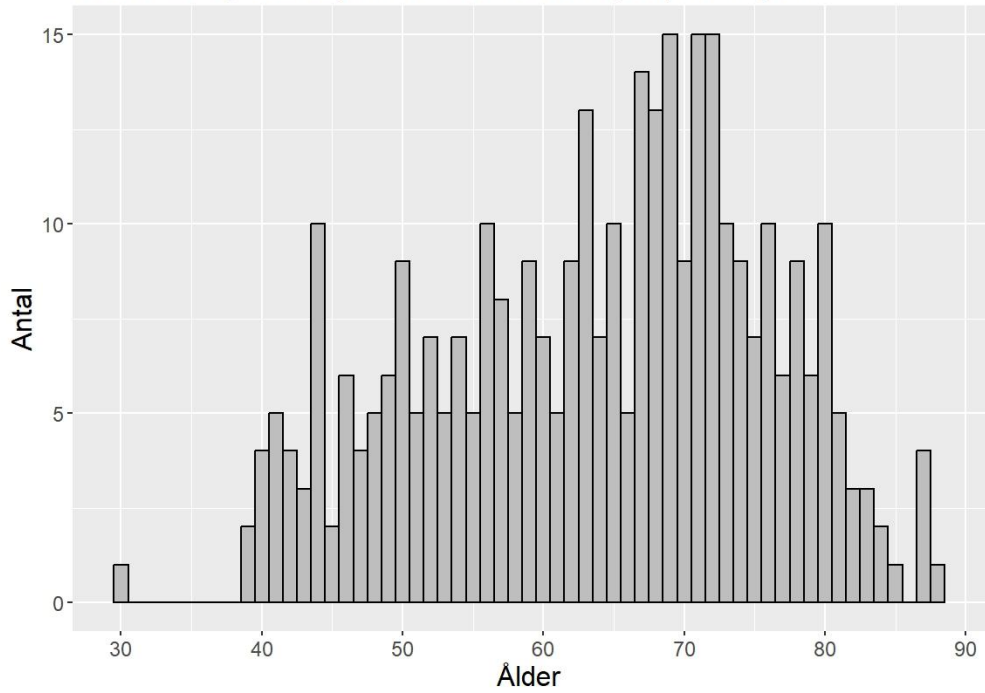
Antal fall med olika typer av prover

	EDTA-plasma	Heparin-plasma	Erythrocyter*	Buffy coat*	Extraherat DNA
Totalt	381	381	381	379	144
≥1 Prospektivt	336	336	336	334	141
≥1 Otinat prospektivt	316	327	315	288	NA
≥2 Prospektiva	172	172	172	167	24
≥2 Otinade prospektiva	154	164	150	129	NA
≥1 Retrospektivt	83	83	83	83	4
≥1 Retrospektivt och ≥1 Prospektivt	38	38	38	38	1

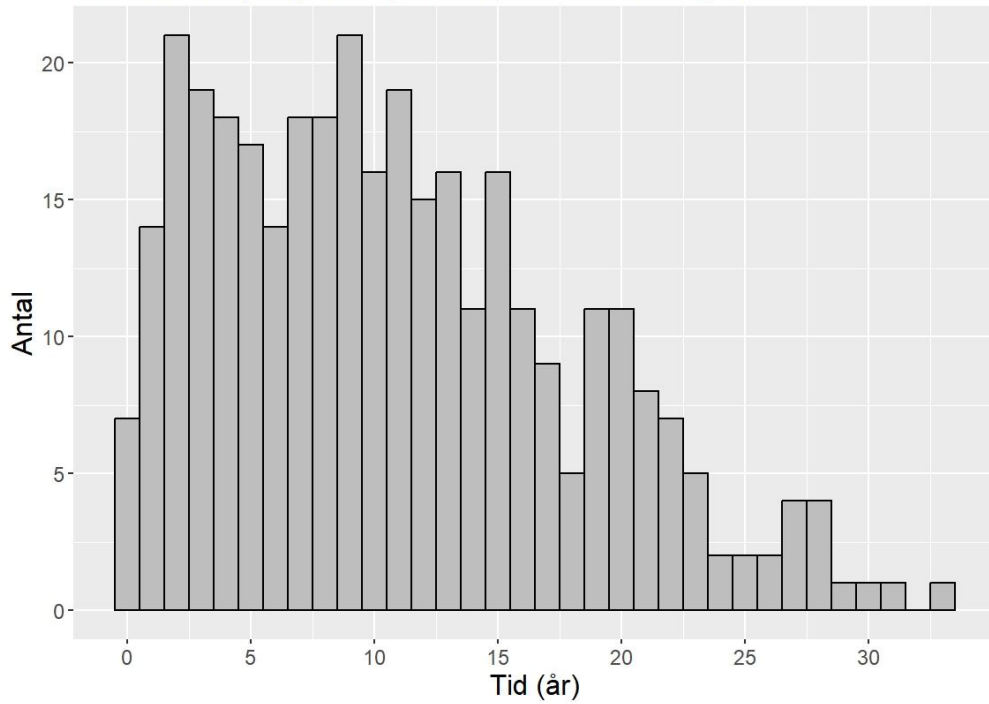
*Gäller EDTA-rör. För heparin är siffrorna liknande



Ålder vid diagnos för tyroideacancerfall med prospektiva prov



Tid från sista prospektiva prov till tyroideacancerdiagnos

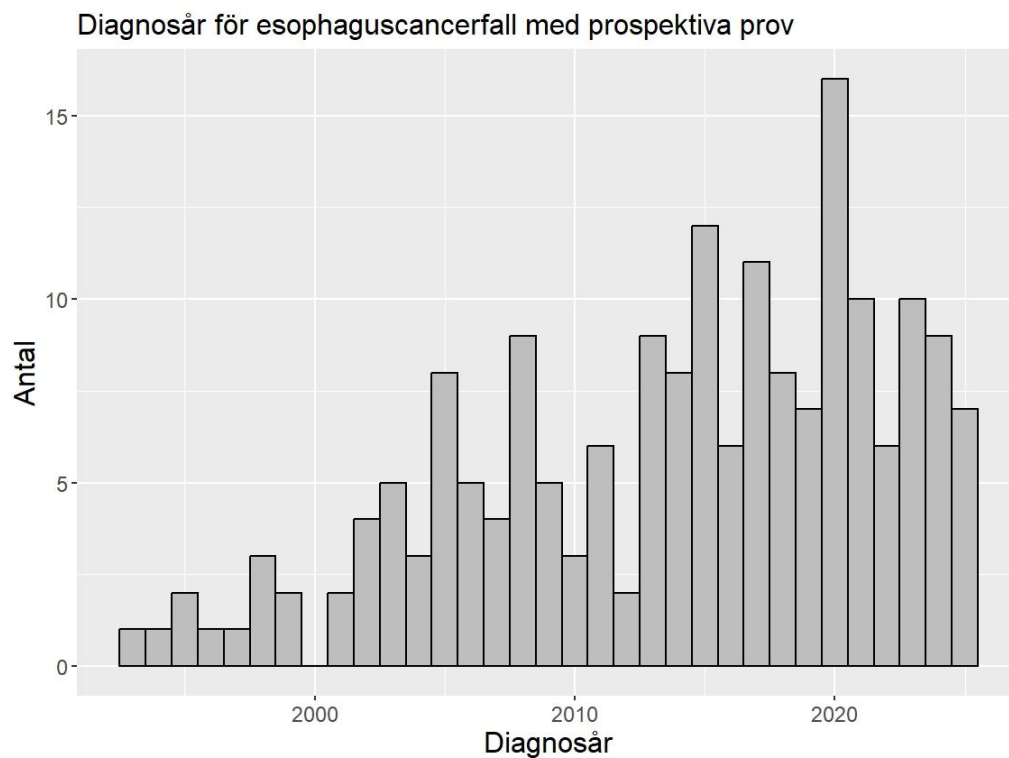


Esophaguscancer

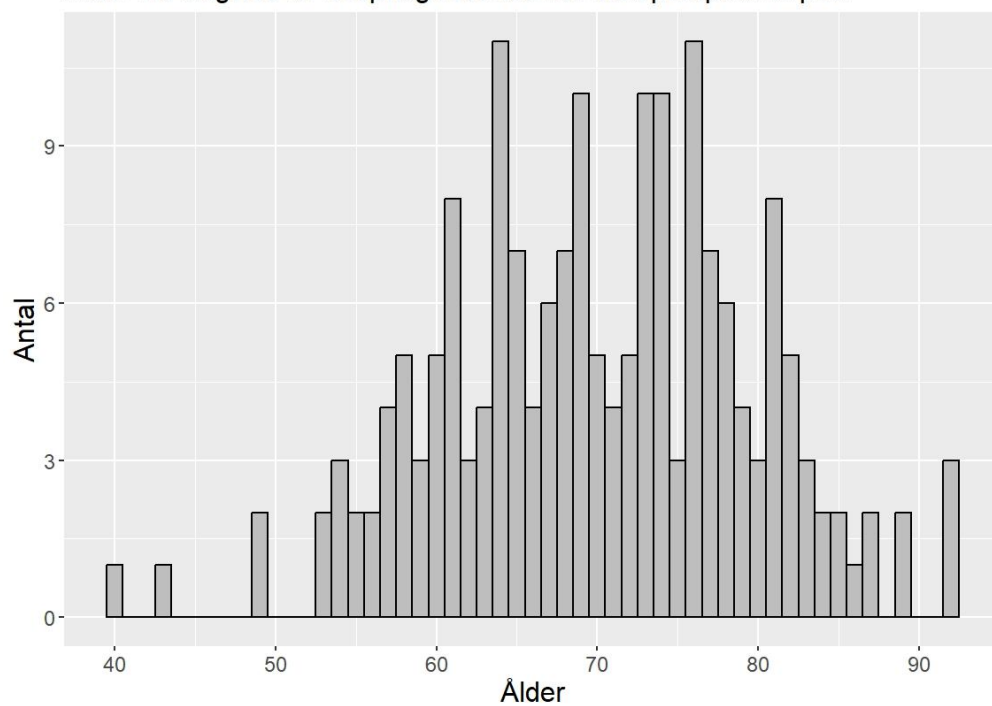
Antal fall med olika typer av prover

	EDTA-plasma	Heparin-plasma	Erythrocyter*	Buffy coat*	Extraherat DNA
Totalt	186	187	187	180	112
≥1 Prospektivt	186	187	187	180	112
≥1 Otinat prospektivt	140	164	159	139	NA
≥2 Prospektiva	78	78	78	77	16
≥2 Otinade prospektiva	54	67	57	42	NA
≥1 Retrospektivt	4	4	4	4	0
≥1 Retrospektivt och ≥1 Prospektivt	4	4	4	4	0

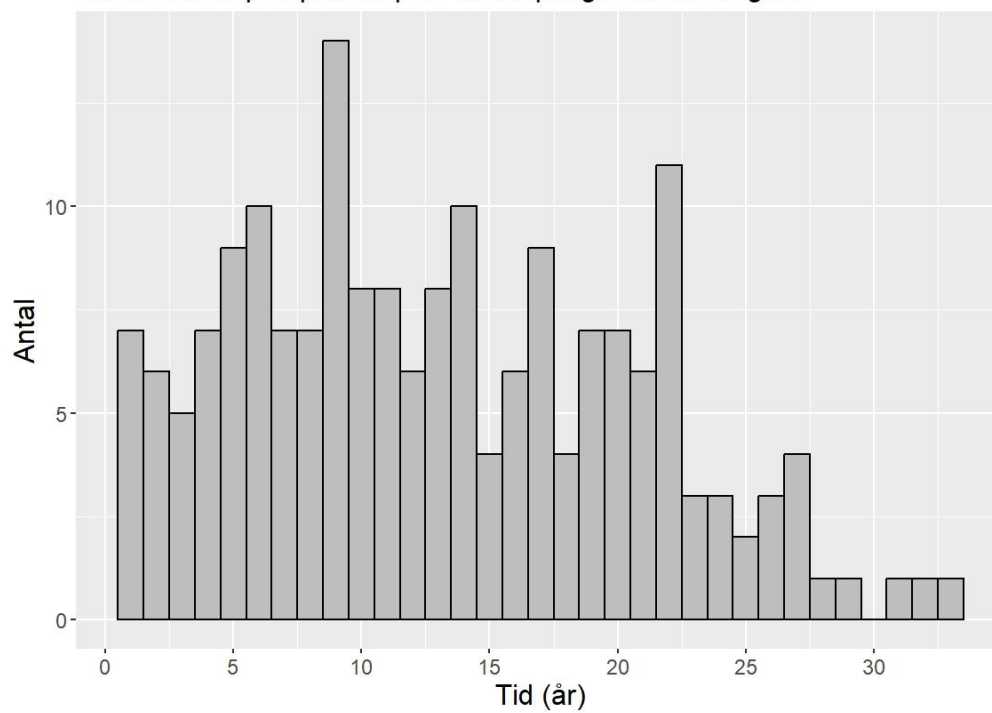
*Gäller EDTA-rör. För heparin är siffrorna liknande



Ålder vid diagnos för esophaguscancerfall med prospektiva prov



Tid från sista prospektiva prov till esophaguscancerdiagnos

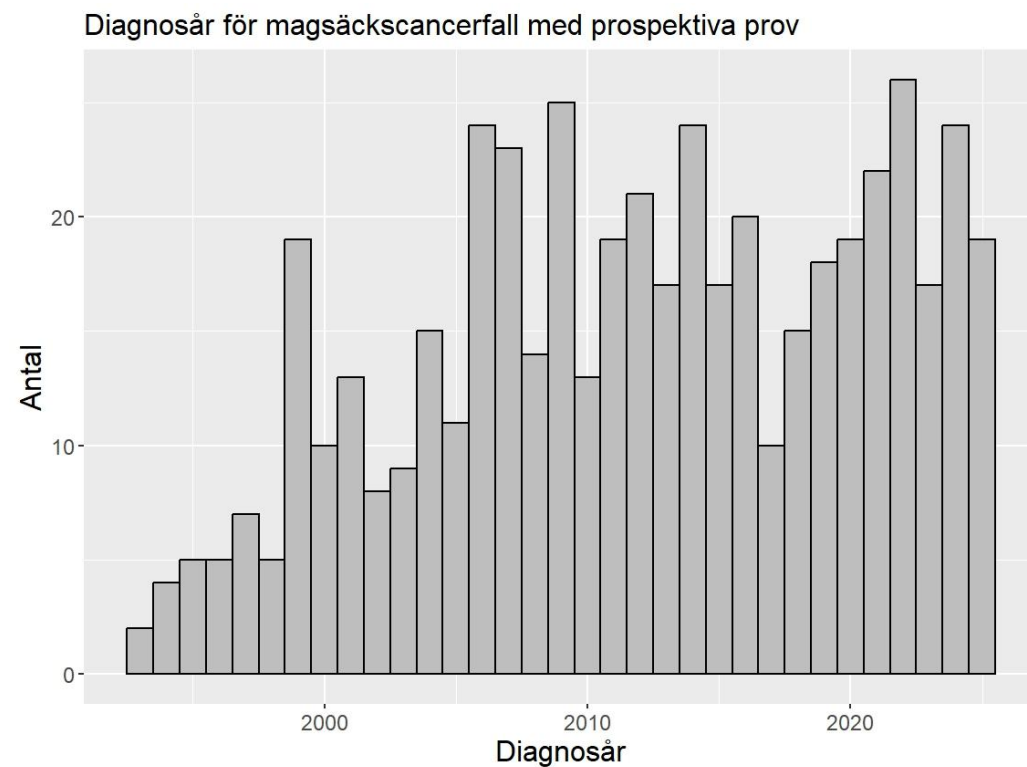


Magsäckscancer, inkl övre magmun

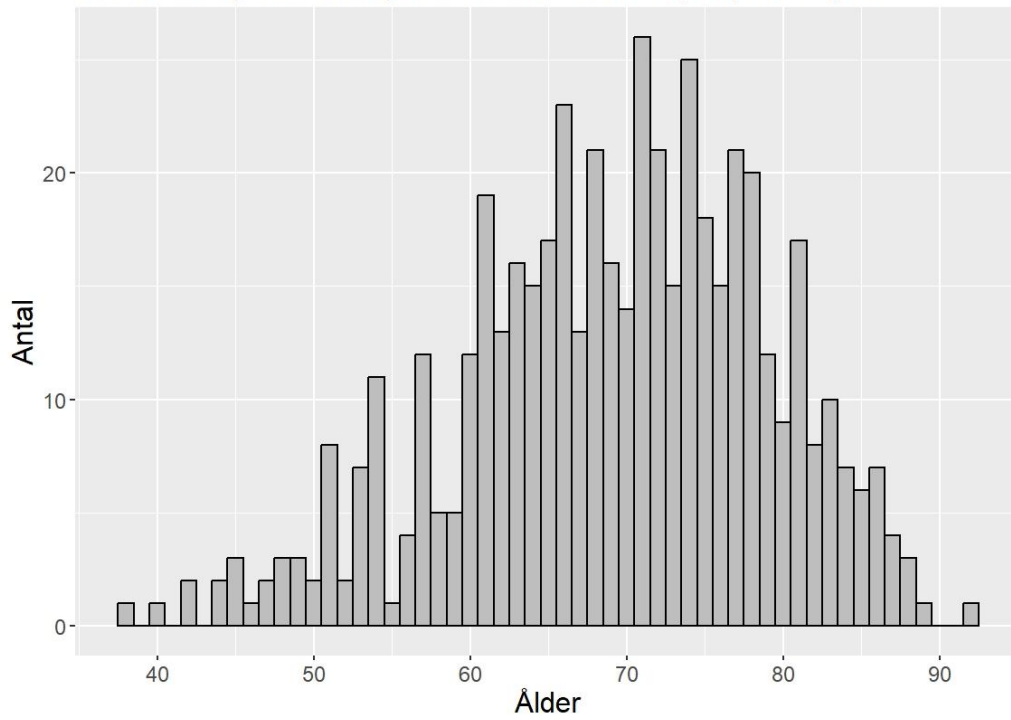
Antal fall med olika typer av prover

	EDTA-plasma	Heparin-plasma	Erythrocyter*	Buffy coat*	Extraherat DNA
Totalt	508	504	504	485	308
≥1 Prospektivt	500	496	496	478	304
≥1 Otinat prospektivt	390	435	430	375	NA
≥2 Prospektiva	225	226	221	214	39
≥2 Otinade prospektiva	166	192	175	149	NA
≥1 Retrospektivt	21	21	21	20	4
≥1 Retrospektivt och ≥1 Prospektivt	13	13	13	13	0

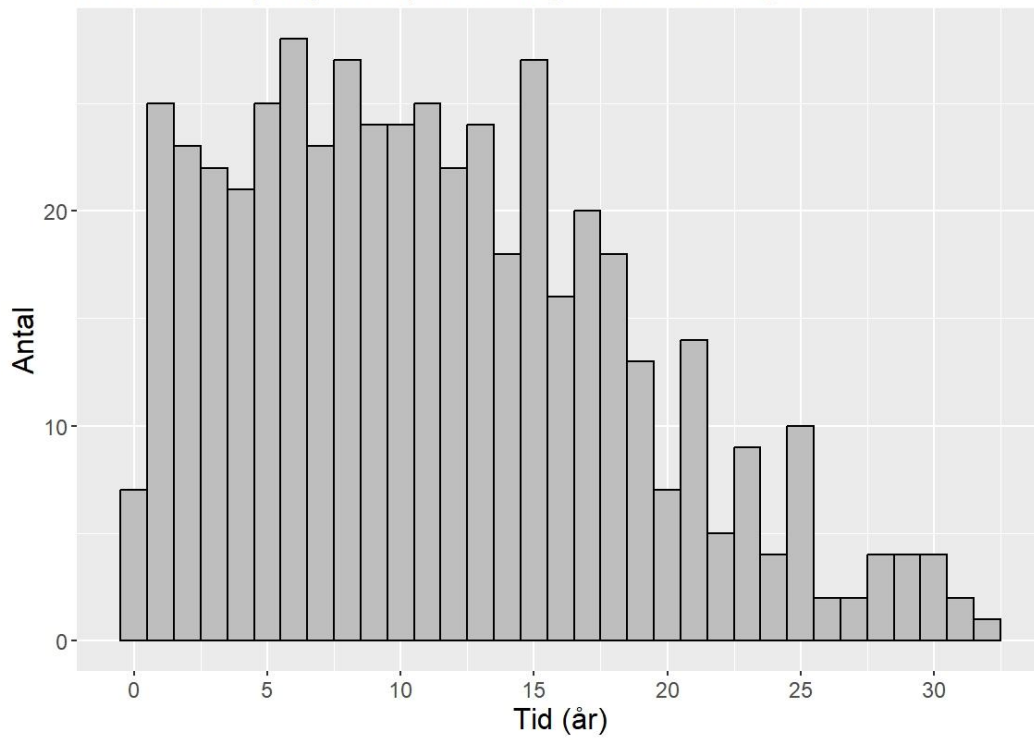
*Gäller EDTA-rör. För heparin är siffrorna liknande



Ålder vid diagnos för magsäckscancerfall med prospektiva prov



Tid från sista prospektiva prov till magsäckscancerdiagnos

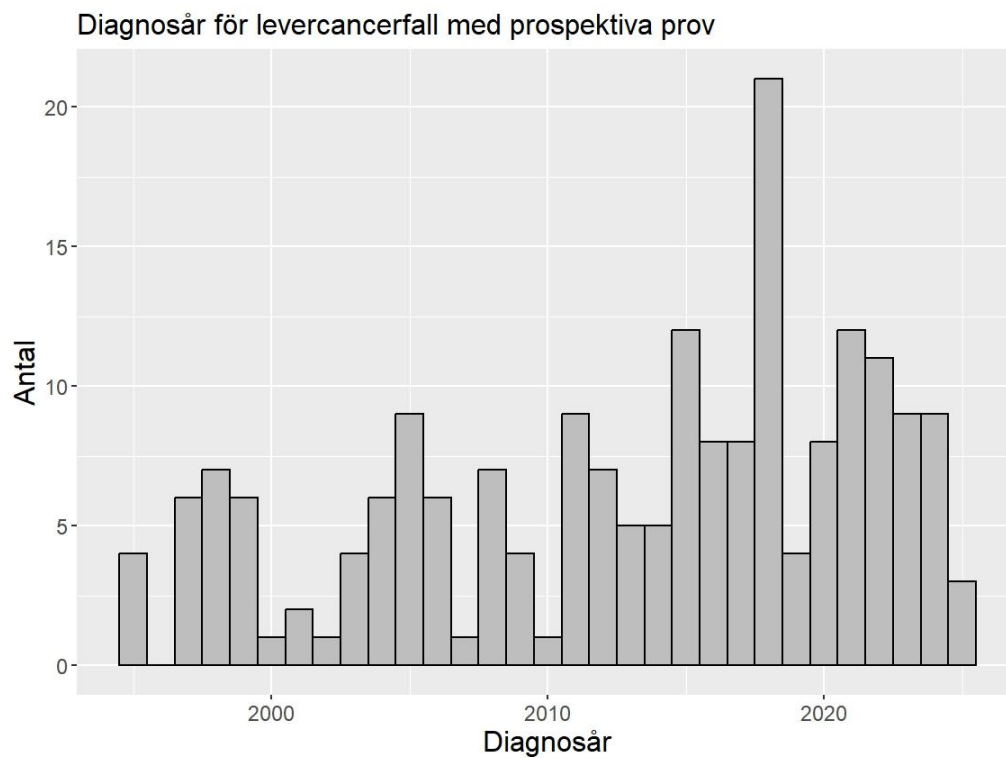


Levercancer

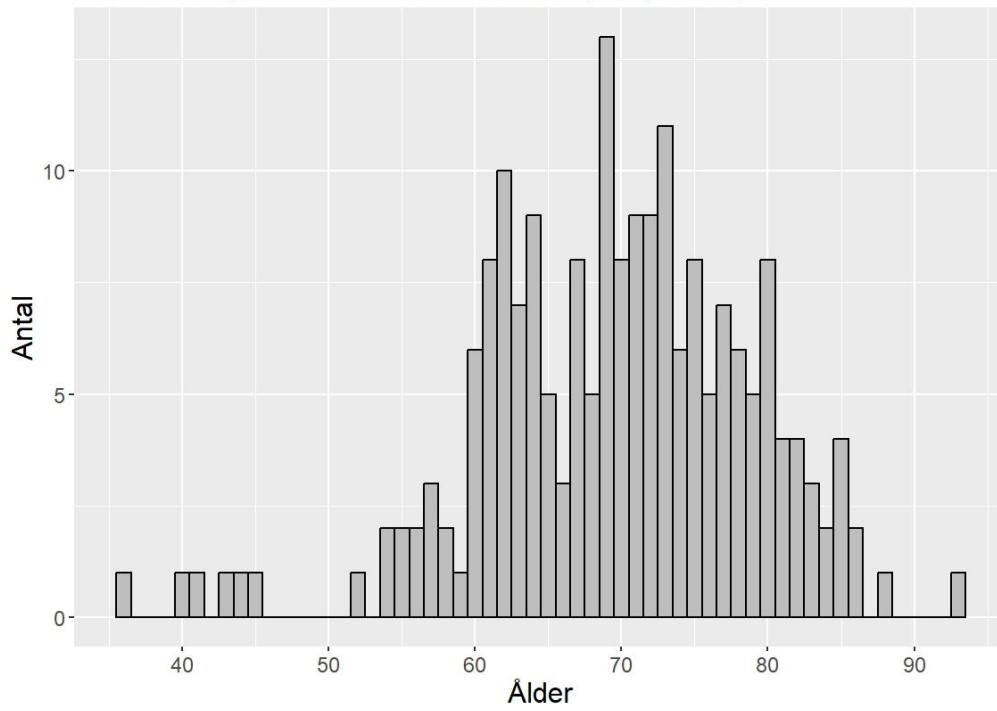
Antal fall med olika typer av prover

	EDTA-plasma	Heparin-plasma	Erythrocyter*	Buffy coat*	Extraherat DNA
Totalt	198	199	198	193	112
≥1 Prospektivt	196	197	196	191	112
≥1 Otinat prospektivt	156	175	170	153	NA
≥2 Prospektiva	93	92	91	89	9
≥2 Otinade prospektiva	65	75	73	56	NA
≥1 Retrospektivt	5	5	5	5	0
≥1 Retrospektivt och ≥1 Prospektivt	3	3	3	3	0

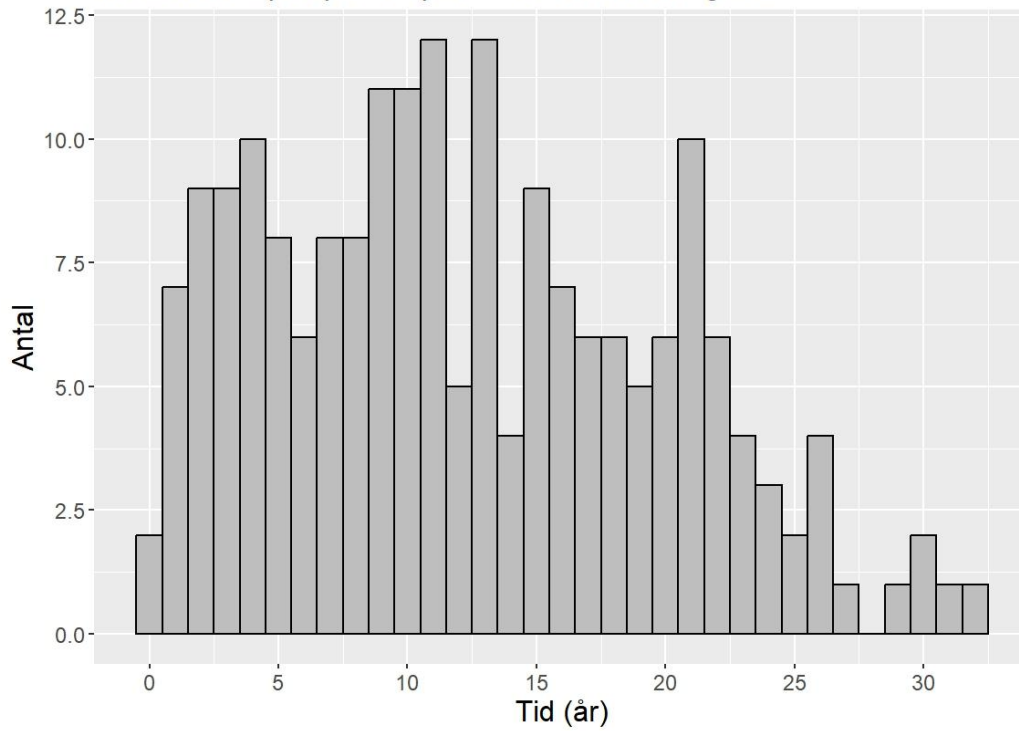
*Gäller EDTA-rör. För heparin är siffrorna liknande



Ålder vid diagnos för levercancerfall med prospektiva prov



Tid från sista prospektiva prov till levercancerdiagnos

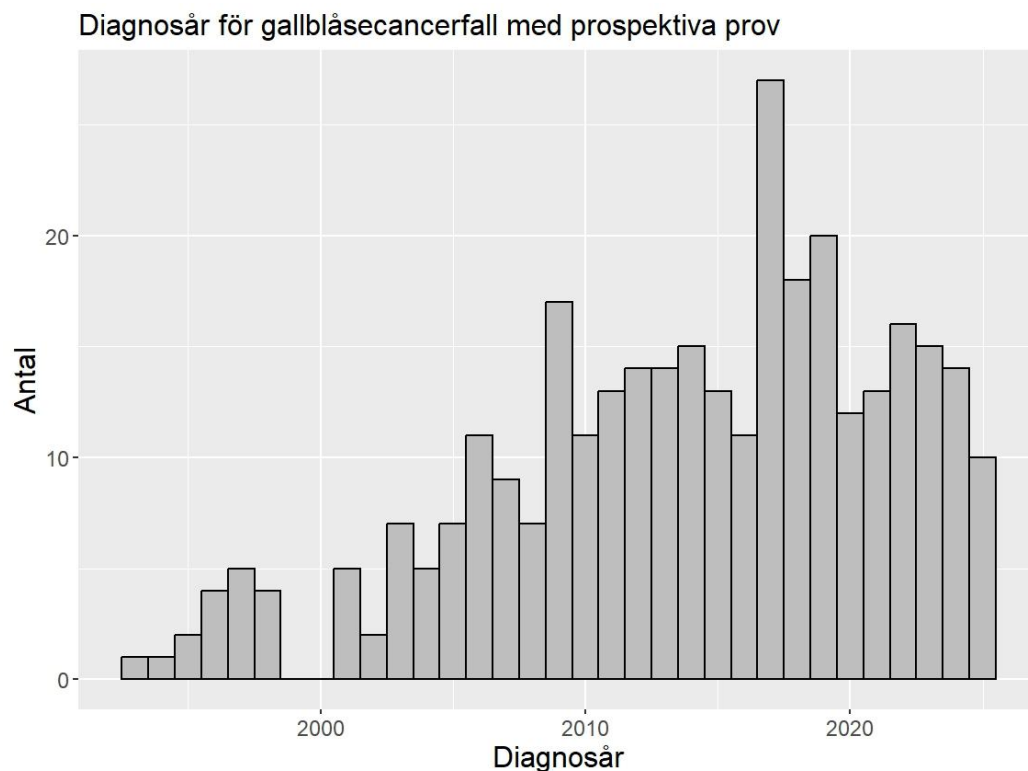


Gallblåse-och gallvägs cancer

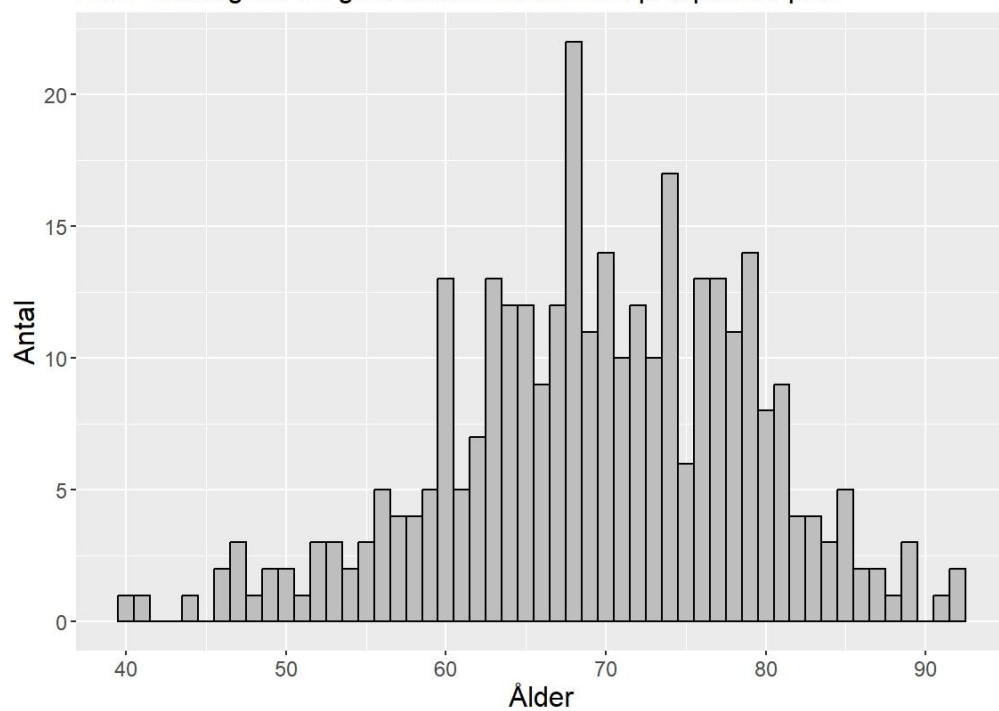
Antal fall med olika typer av prover

	EDTA-plasma	Heparin-plasma	Erythrocyter*	Buffy coat*	Extraherat DNA
Totalt	326	327	324	321	182
≥1 Prospektivt	323	324	321	318	182
≥1 Otinat prospektivt	275	297	290	267	NA
≥2 Prospektiva	197	198	196	193	28
≥2 Otinade prospektiva	153	177	162	125	NA
≥1 Retrospektivt	4	4	4	4	0
≥1 Retrospektivt och ≥1 Prospektivt	1	1	1	1	0

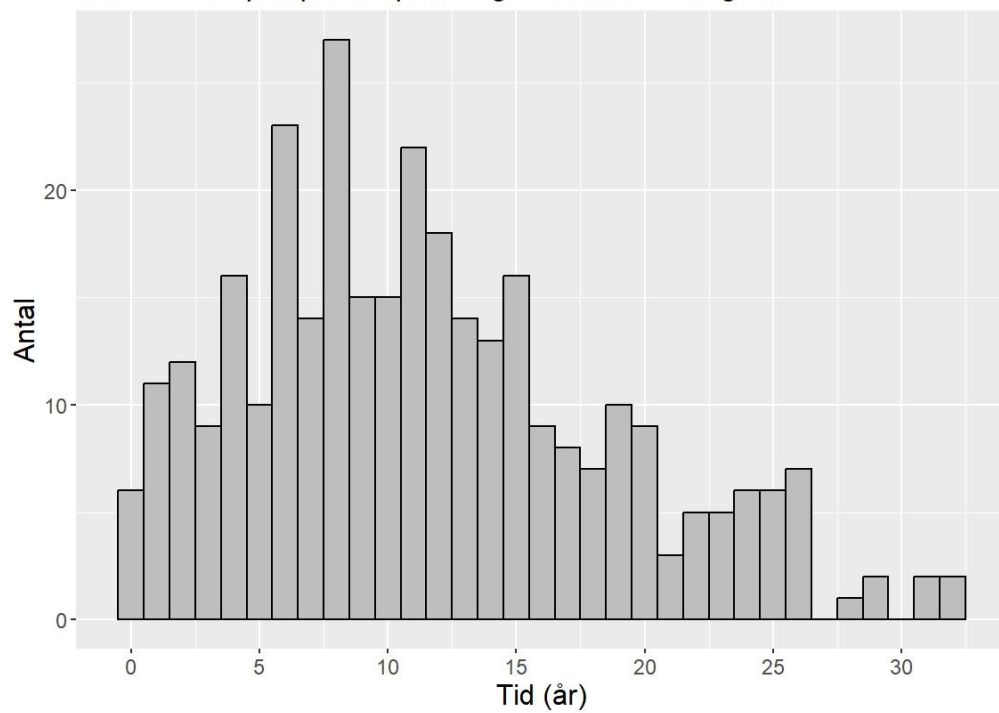
*Gäller EDTA-rör. För heparin är siffrorna liknande



Ålder vid diagnos för gallblåsecancerfall med prospektiva prov



Tid från sista prospektiva prov till gallblåsecancerdiagnos



Alla maligna cancerformer

Antal fall med olika typer av prover

	EDTA-plasma	Heparin-plasma	Erythrocyter*	Buffy coat*	Extraherat DNA
Totalt	27022	27002	26902	26463	16263
≥1 Prospektivt	24046	24022	23866	23452	14656
≥1 Otinat prospektivt	18395	20761	20446	18077	NA
≥2 Prospektiva	12261	12271	12195	11639	2355
≥2 Otinade prospektiva	9061	10568	10039	7839	NA
≥1 Retrospektivt	5113	5111	5106	5053	1749
≥1 Retrospektivt och ≥1 Prospektivt	2137	2131	2070	2042	142

*Gäller EDTA-rör. För heparin är siffrorna liknande

