

ETISKA PERSPEKTIV PÅ SKOLLEDARES ARBETE

Håkan Eilard

Anette Forssten Seiser

Åsa Söderström

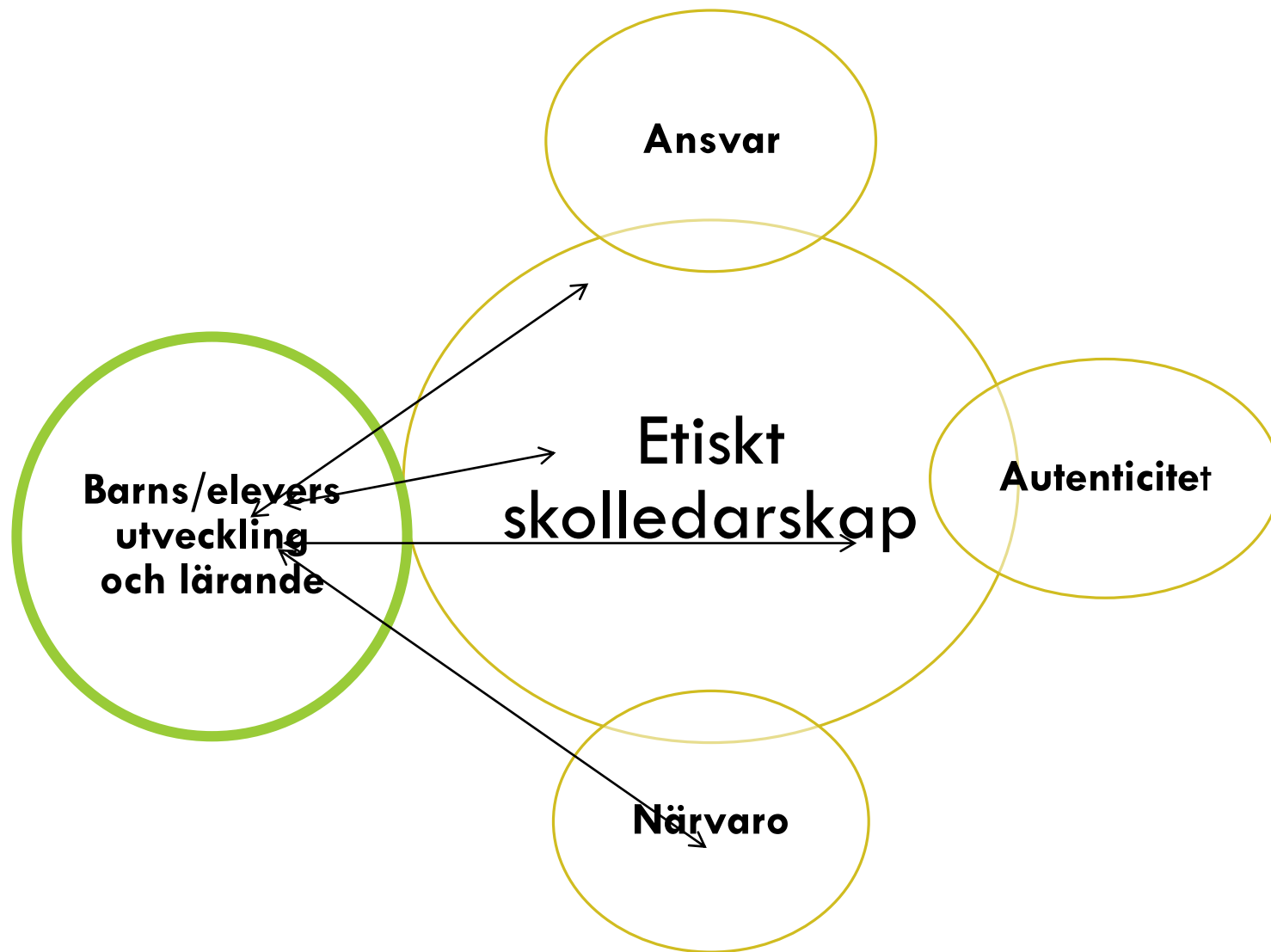
Katina Thelin

ETISKA PERSPEKTIV

PÅ SKOLLEDARES ARBETE

Studentlitteratur

ÅSA SÖDERSTRÖM (RED.)



ETISKT SKOLLEDARSKAP

Rättvis

Ärlig

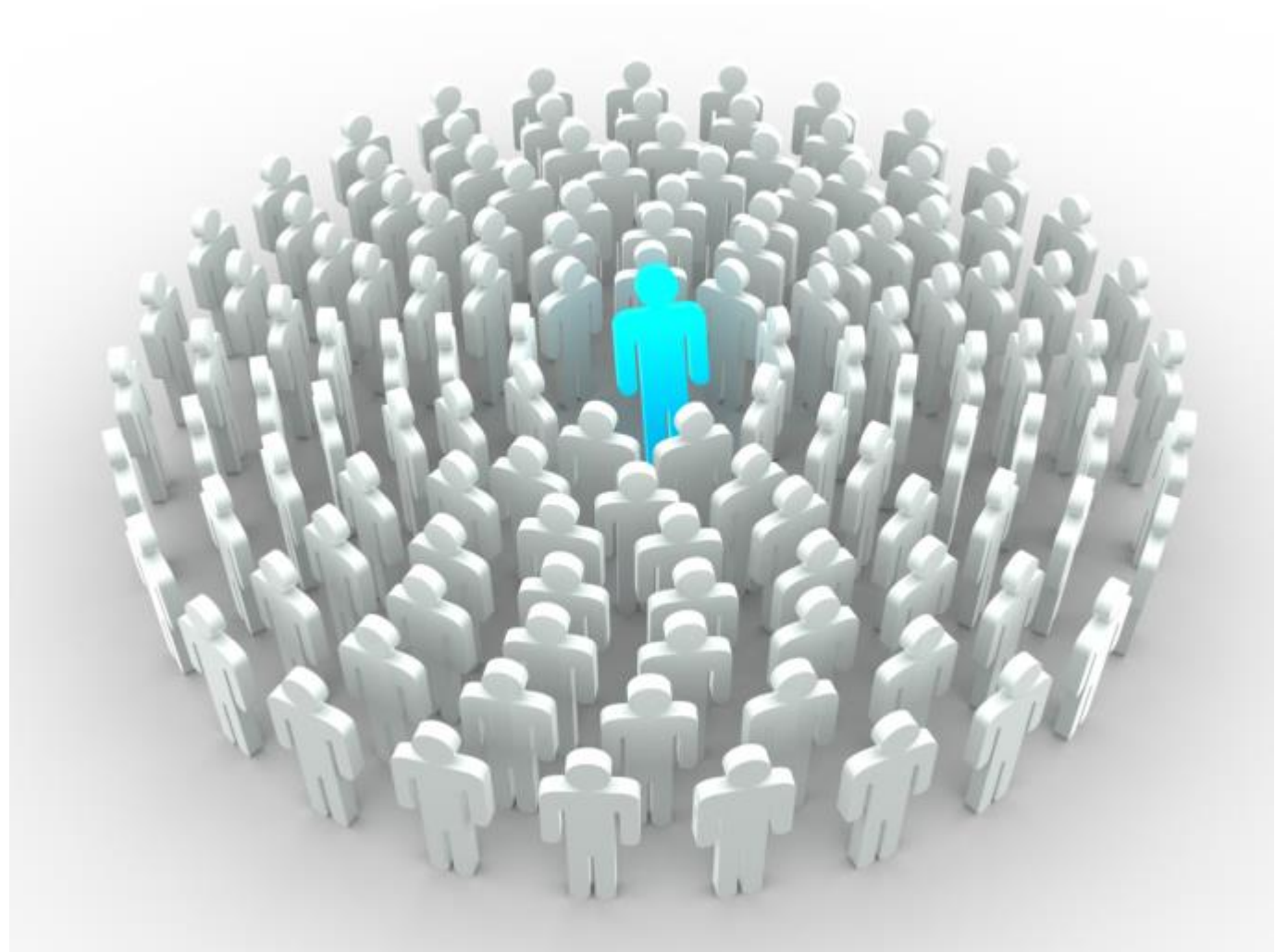
Öppen

Fördomsfri

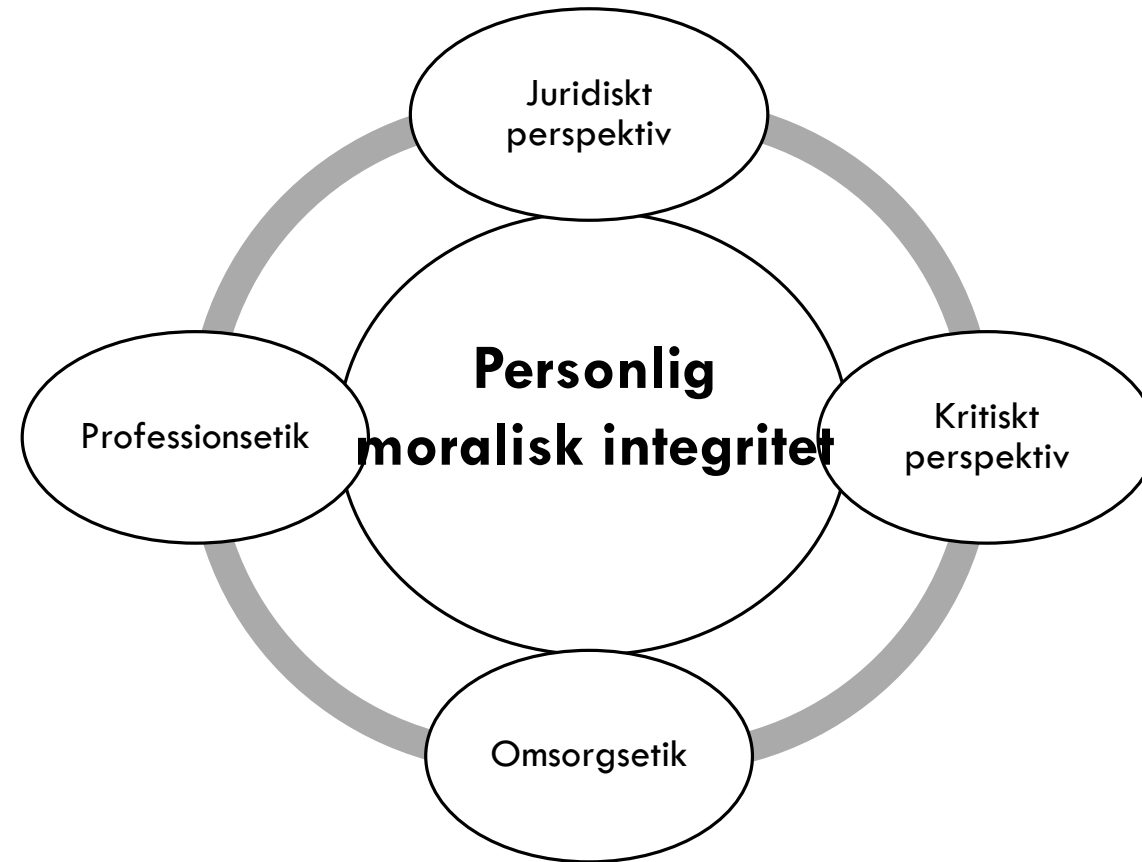
Självreflekterande

...

Övermänniska?



ATT UTVECKLA ETT ETISKT BESLUTFATTANDE



Branson, C. (2010). Ethical Decision Making: Is Personal Moral Integrity the Missing Link? *Journal of Authentic Leadership in Education*, 1(1), 1-8.

MORALISK MASKERAD

Vad man tänker – Vad man säger - Vad man gör

Egen vinning

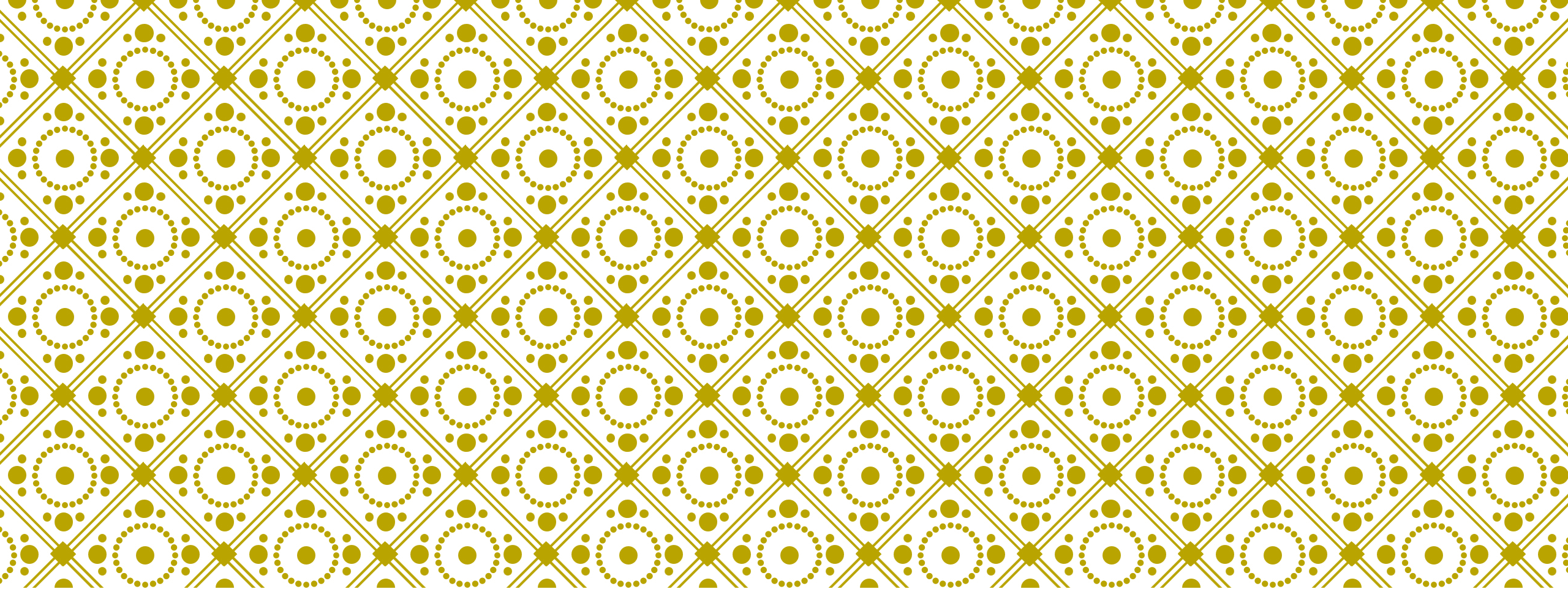
Medvetet eller omedvetet

Rationalisering

...

Batson, C.D. (2008), Moral masquerades: Experimental exploration of the nature of moral motivation. *Phenomenology and the Cognitive Sciences*, 7(51), s. 51–66.



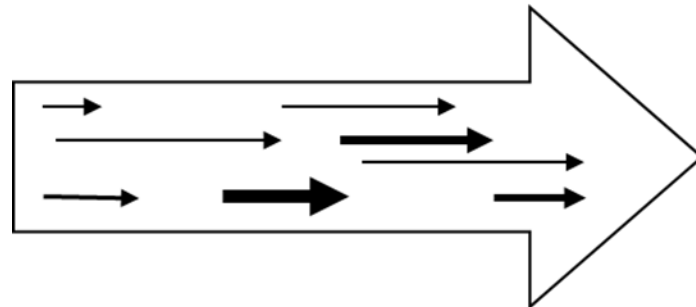
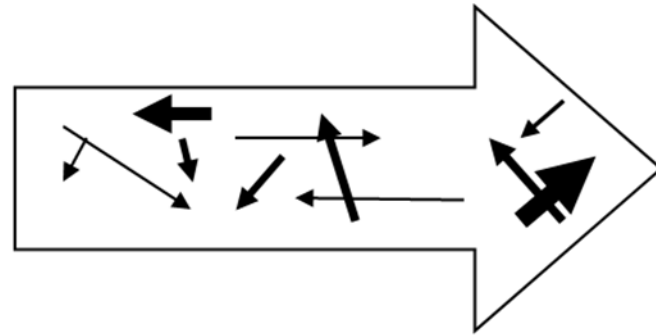


GEMENSAMMA IDÉER SOM LEDNINGSVÄRKTÖG

Katina Thelin



GEMENSAMMA IDÉER – GEMENSAM DRIVKRAFT

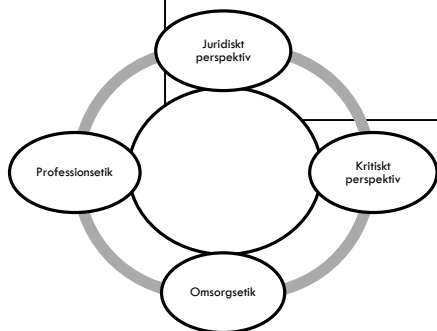


(Senge, 1997)

VERKSAMHETSGEMENSAMMA IDÉER

Branson (2010)

- Juridiskt perspektiv
- Kritiskt perspektiv
- Omsorgsetiskt perspektiv
- Professionellt perspektiv
- Personlig moralisk integritet



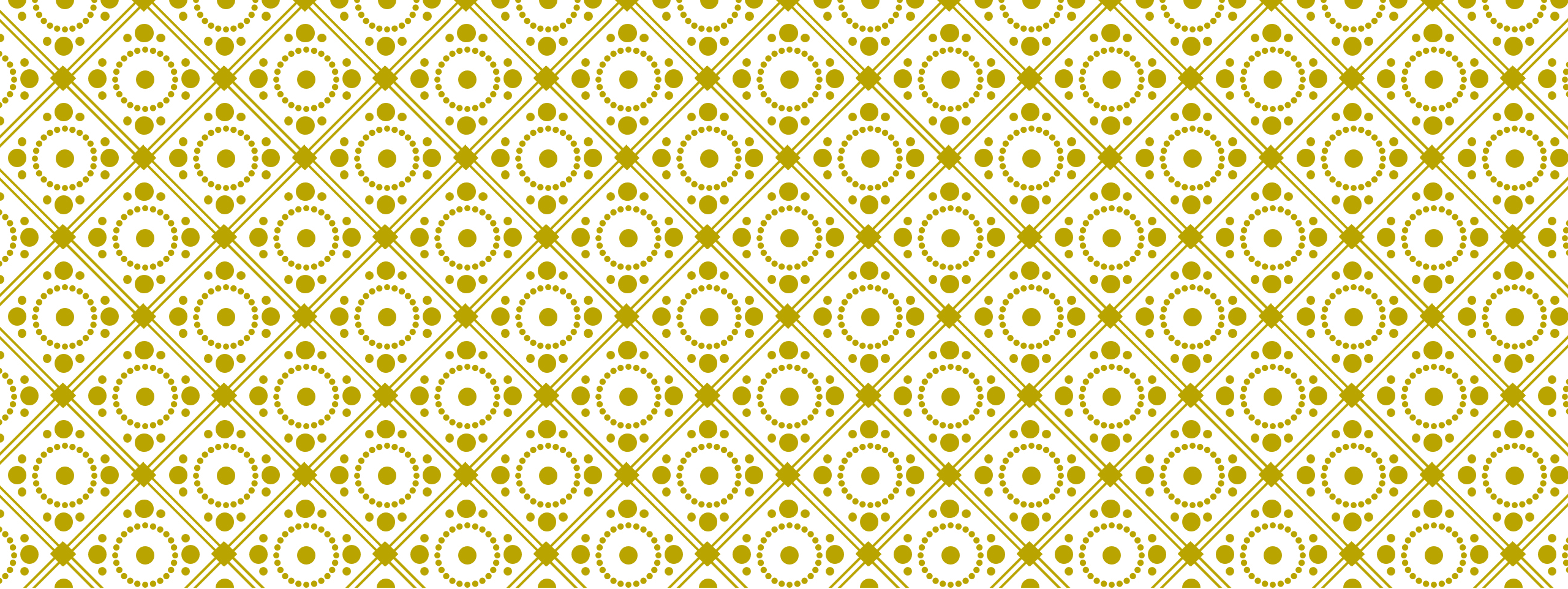
Är idén förenlig med svensk lagstiftning och aktuella styrdokument?

Vem är den till för? Vilken är målgruppen?
Finns det grupper som missgynnas?

Vad är egentligen gott och bra för eleverna/barnen?

Varför ska vi lägga ner tid på detta? Vad innebär det att idén ska vara gemensam? Vad händer om vi inte kan komma överens?

Kan jag stå för det här?



SKOLLEDARSKAP OCH ETT VETENSKAPLIGT FÖRHÅLLNINGSSÄTT

Anette Forssten Seiser

**KRAV PÅ VETENSKAPLIG GRUND –
ETT ETISKT DILEMMA FÖR SKOLLEDARE ?**

Vad menas med vetenskaplig grund?

OLIKA VETENSKAPLIGA TRADITIONER

Nomotetiska

- Tekniskt kunskapsintresse
- Universell giltighet och överförbarhet
- Skolledare och lärare tillämpar forskning
- Skolans professionella ska förses med evidens för eller emot utbildningens/undervisningens verkan



Idiografiska

- Kritiskt emancipatoriskt kunskapsintresse
- Handlar om att undersöka vad som är bäst för vem och när
- Skolledare och lärare medverkar i uppbyggnaden av forskning
- Skolans professionella är de som är bäst lämpade för att avgöra vilka frågor och dilemman som är mest angelägna att undersöka



KRITISKT PERSPEKTIV



Skolledare som önskar utöva sitt ledarskap utifrån ett vetenskapligt förhållningssätt behöver känna till att det finns olika vetenskapliga traditioner.

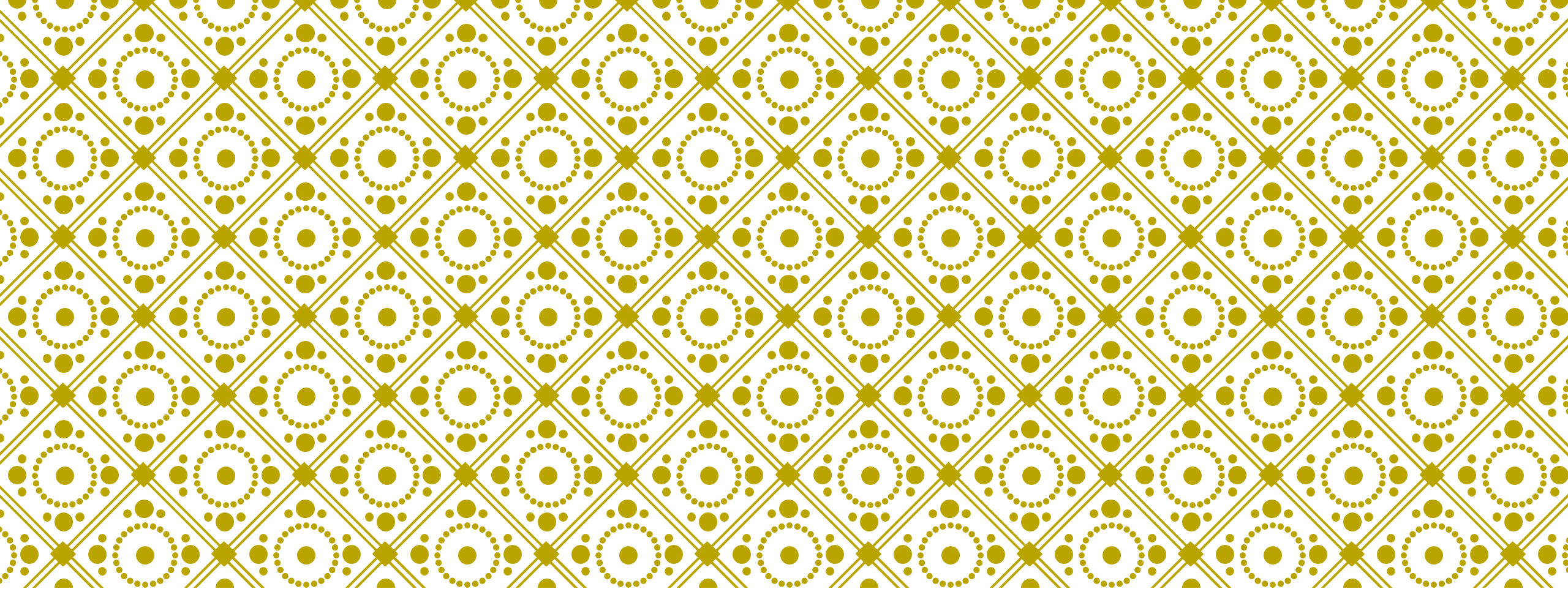
Skolledare behöver reflektera över vilka forskningsresultat de vill grunda sitt ledarskap eller skolans verksamhet på.

... OCH

göra medvetna val mellan de vetenskapliga traditioner som finns att tillgå...

eftersom olika vetenskaplig tankemodeller får olika implikationer på barns och elevers lärande och utveckling





INSPEKTIONENS ETISKA DILEMMAN

Håkan Eilard

ETISKA DILEMMAN

Ögonblicksbilder från enskilda klassrum vid inspektionen

Förelägganden, viten och uppföljningsärenden får funktion av hot – inspektion som maktdemonstration och skrämseltaktik?

Strategiska beteenden; skyltfönster; defensiv dokumentation

Terminologi från redovisningsbranschen: 'spårbarhet'

Juridiska bedömningar av pedagogiska handlingar

Uppmuntrar rättstvistsbeteende om vad som är rätt och fel

Inspektionens roller: *Utredare, Åklagare och Domare*



TILLITSDELEGATIONEN PEKAR PÅ ETISKA MOTSÄTTNINGAR VID INSPEKTION

”...granskningens funktion i styrkedjan bygger mer på förhoppningar och behov av kontroll och styrning än kunskap om dess effekter. Risken är därmed att lösningar (tillsyn) på ett förenklat sätt konstrueras för att matcha de problem (bristande likvärdighet eller implementering) som behöver lösas, i stället för att utformas utifrån den komplexa verkligheten” (SOU 2018:48, sid 104).

TILLSYNYN BYGGER PÅ NÅGRA ANTAGANDEN...

Extern, oberoende granskning

Mätbara mål och tydliga bedömningar

Krav att vidta åtgärder; annars sanktioner



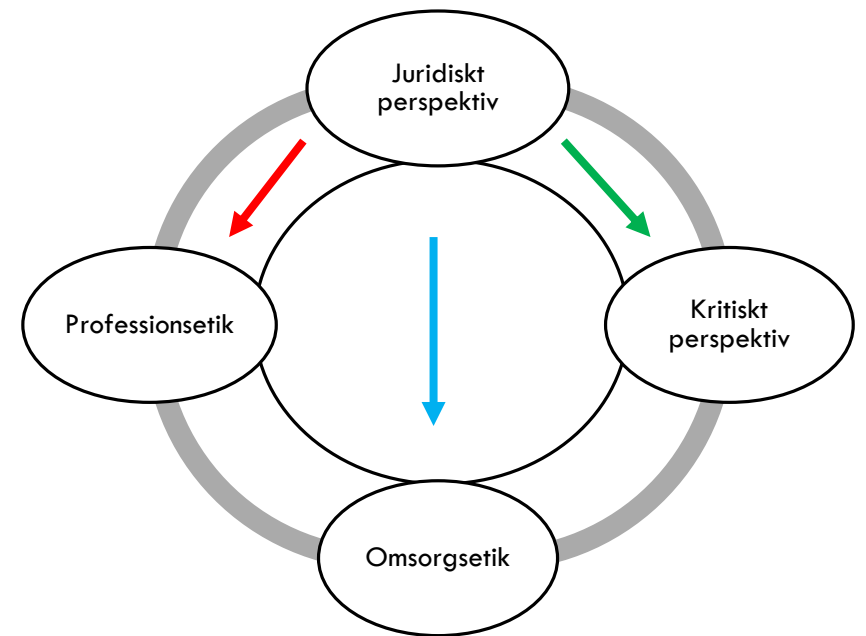
MORALISK MASKERAD?

Extern oberoende granskning. Inspektörer med kompetens och erfarenhet av pedagogisk verksamhet vs. juridisk kompetens

Mätbarhet och tydlighet. Kvalitativ bedömning vs. samlat slutgiltigt omdöme

Åtgärder och sanktioner. Maktasymmetri. Diktat från överordnad nivå uppmuntrar inte till utveckling, utan möjligen anpassning

Svensk förvaltningstradition: samförstånd, hederlighet och kompromissvilja





SAMTALA MED VARANDRA...

Vänd dig till den eller de som sitter närmast för att dela reflektioner, erfarenheter eller frågor med relevans för skolans etiska ledarskap