



TYPRUM

2014-12-11

Sid 1 (3)



AKADEMISKA HUS

REV: 2015-03-25

Typrum WC

Innehåll:

Checklista WC

Typrumsritning WC

A FUNKTIONSBESKRIVNING

- | | | |
|----|----------------------------|--------------|
| 1. | Verksamhet/arbetsgång | Toalettbesök |
| 2. | Rumsstorlek/antal personer | 1 person |
| 3. | Placering | - |
| 4. | Förvaringsbehov | - |
| 5. | Rumsdimensionering | - |
| 6. | Speciella krav | - |

B MILJÖ- OCH BYGGNADSTEKNISKA KRAV

- | | | |
|----|----------------|---|
| 1. | Golv | Vattentät homogen plastmatta med uppviktt sockel. |
| 2. | Vägg | Målad 56-03512VA (nymålning, vattenavvisande ytskikt, underlag skivor).
Vägg bakom WC-stol och handfat ska målas i avvikande kulör, kontrast 40%, omfattning enl. ritning. |
| 3. | Dörr | Dörrbredd min. 8 M.

Karm/foder och/eller dörrblad ska ha avvikande kulör, kontrast 40%. |
| 4. | Låsning | Ytbehandling Prion. |
| 5. | Skyltning | Pictogram (bild) enligt ISO 7001:2007, Informationssymboler för allmänheten. Placeras vid rumsdörrens öppningssida.
Monteras överkant 1600 mm. ö.f.g.
Vid större projekt se skyltprogram. |
| 6. | Speciella krav | - |

C VVS-INSTALLATIONER

- | | | |
|----|-------------------|--|
| 1. | Klimatkrav | Normal rumstemperatur. |
| 2. | Vatten och avlopp | Tvättställ ordinärt, utan bottenventil, med bräddavlopp.
Avlopp i vägg vid nybyggnad.
Tvättställ skall monteras dikt mot vägg med silikonfog.

Engreppsblendare.

WC-stol, vägghängd vid nybyggnad. Vid ombyggnad, golvstående, sanitär silikonfog mot golv runt WC-stol.

Utanpåliggande kv- och vv-rör i rummet med avstängningsventiler för respektive rum alt. för respektive enhet. |

D EL-INSTALLATIONER

1. Belysning Belysning ovan tvättställ.

Automatisk belysningständning genom närvarogivare.

2. Elkraft -

3. Kallelsesignal -

E SAKVAROR

För artikelnummer, se sakvarulista.

1. Handdukshållare

2. Spegel

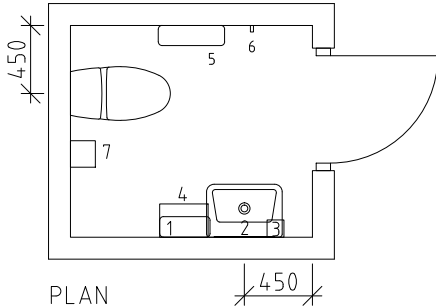
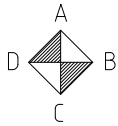
3. Tvåldispenser

4. Papperskorg

5. Toalettpappershållare

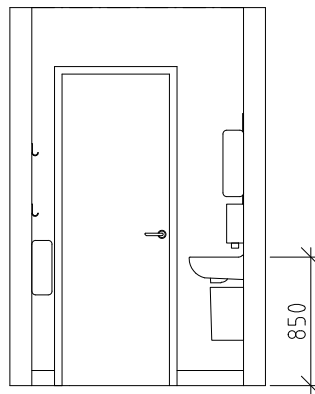
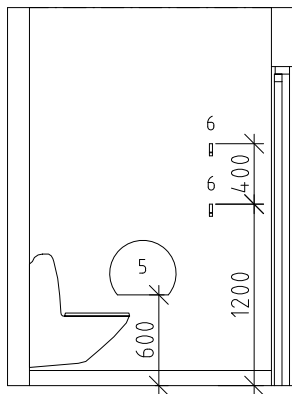
6. Klädkrok

7. Sanitetspashållare

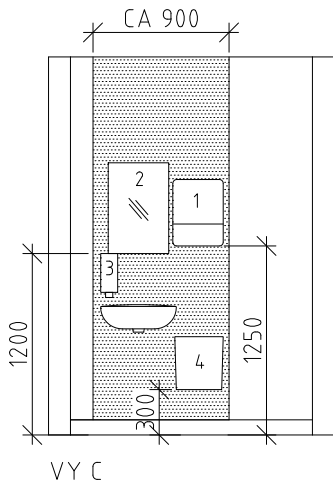


UTRUSTNING WC

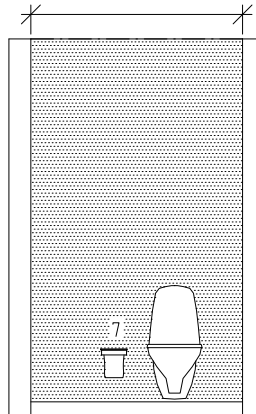
1. HANDDUKSHÅLLARE
2. SPEGEL
3. TVÅLDISPENSER
4. PAPPERSKORG
5. TOALETTPAPPERSHÅLLARE
6. KLÄDKROK
7. SANITETSPÅSHÅLLARE



KONTRASTMÅLNING CENTRERAS
BAKOM INREDNING.



KONTRASTMÅLNING



TYPRUM WC		DATUM 2014-12-11
 UMEÅ UNIVERSITET	 AKADEMISKA HUS	RITAD AV LHN SKALA 1:50
		NUMMER WC